



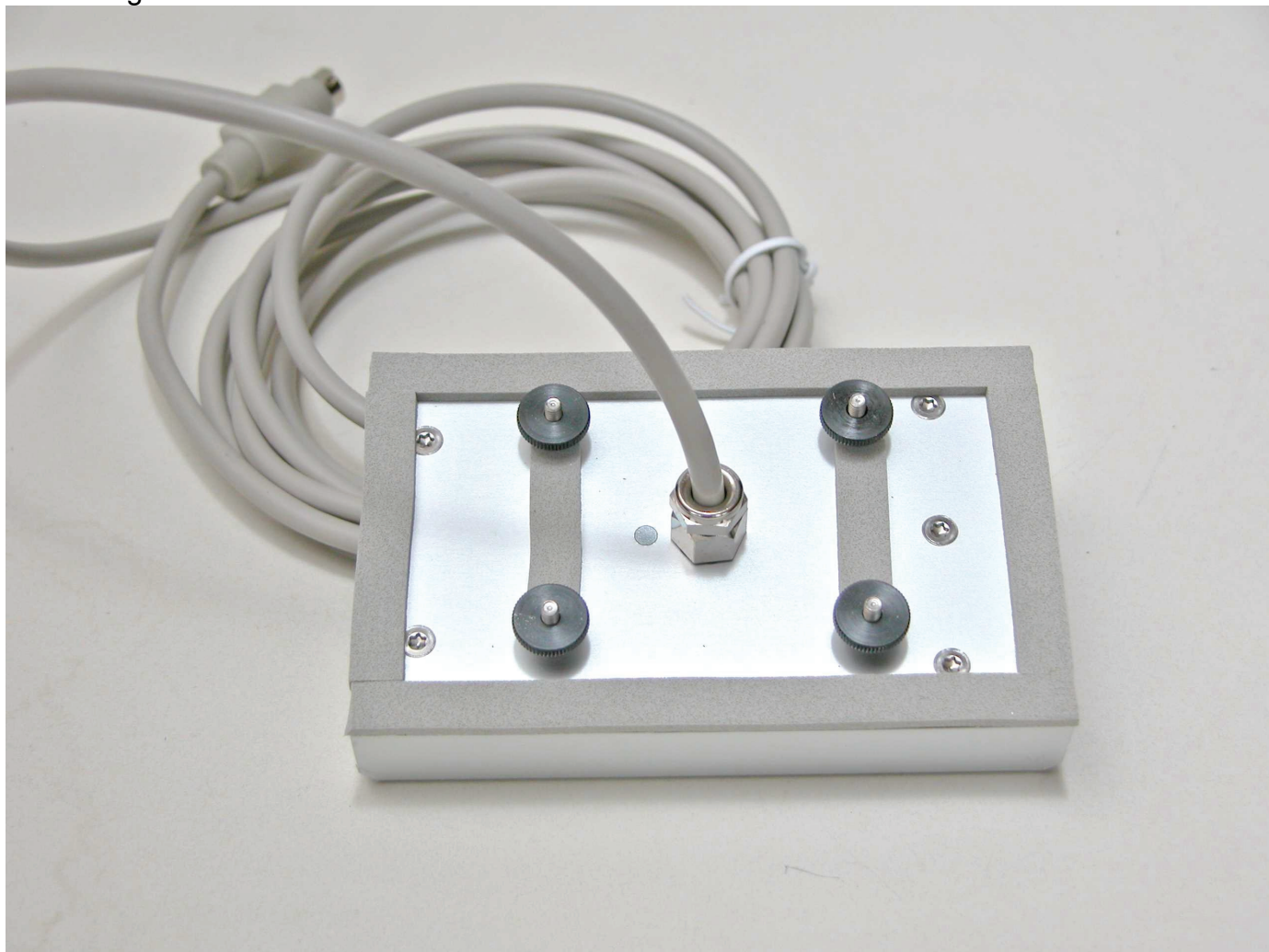
R&R Industrie-Sensor-Maus IS106 - für raue Umwelt

Gehäuse	Aluminium natur eloxiert
Sensor	kapazitive Abtastung
Tasten V7	patentierte R&R -Tasten, deutlicher Druckpunkt Schaltmatte DNR 8888 1.2 mm Hub / 1 N Betätigungskraft Lebensdauer > 3 Millionen Schaltzyklen massive Metalltastenkappen Typ V6

R&R Industrie-Sensor-Maus IS106 - für raue Umwelt

Maße IS106
Zeichnung

(B x H x T) ca. 113 x 70 x 18,5 (33) mm (ohne Kabel)
Siehe DNR 18470



Gewicht

ca. 0.15 kg ohne Kabel

R&R Industrie-Sensor-Maus IS106 - für raue Umwelt

Ob der Eck 4 · D-78148 Gütenbach · Telefon (07723) 9186-0 · Telefax (07723)9186-30

DNR18317.DOC

WWW.RURGMBH.DE INFO@RURGMBH.DE

Schnittstelle
Stromversorgung
Schutzart

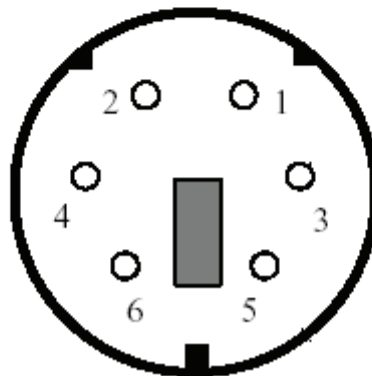
PS2
über Schnittstelle
IP 65 (Schutz gegen Staub und Strahlwasser)

Temperatur

0 - 60 °C

DIN-6 (PS/2)

1	PS/2 DATA
2	N/C
3	Ground 0V
4	Power +5V
5	PS/2 CLK
6	N/C

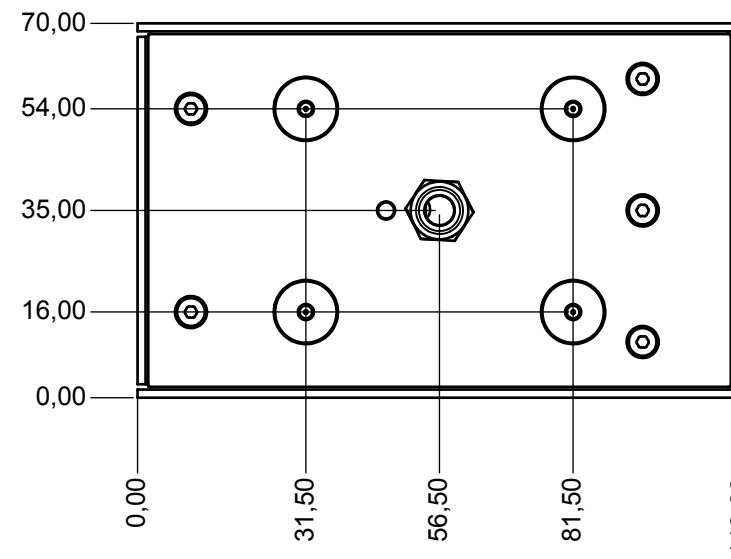
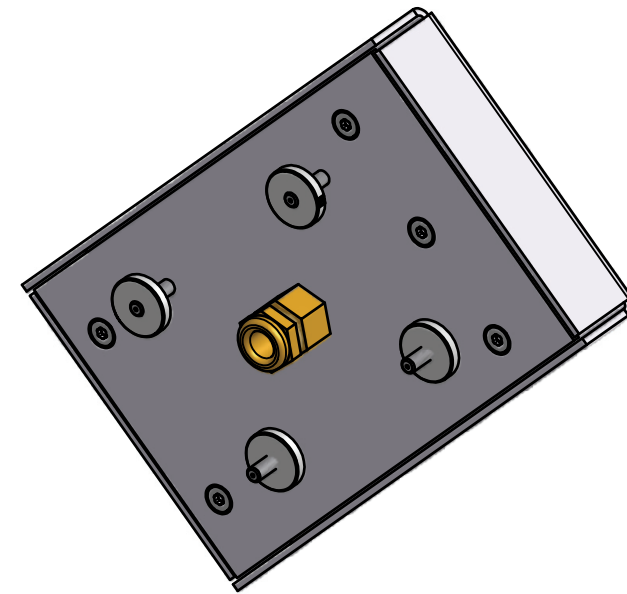
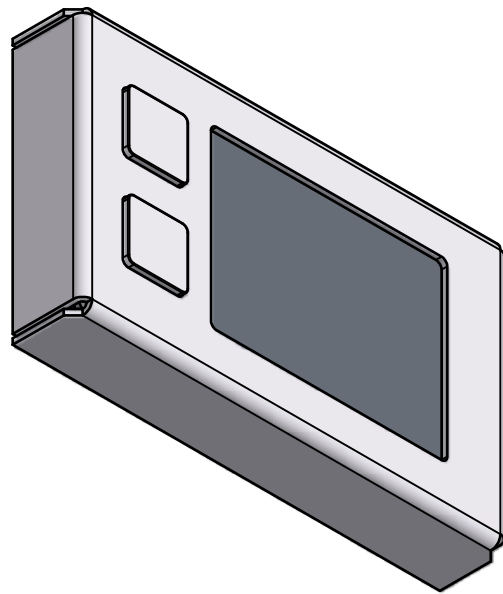
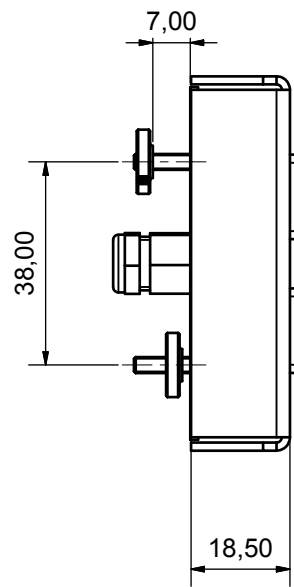
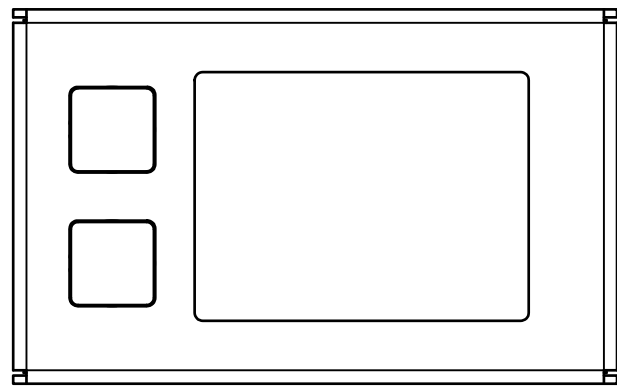
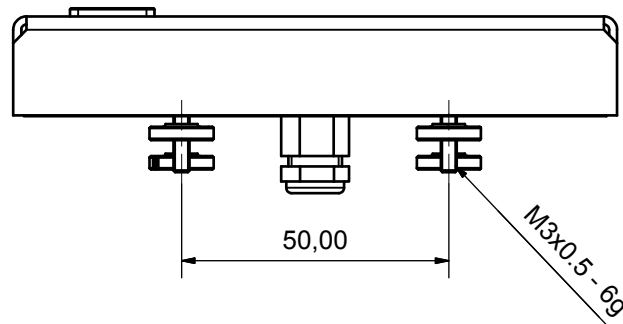


Einsatzgebiet

Maus für Industrie-PC's

Anlage

Zeichnung IS106 DNR 18470



Für diese Unterlagen behalten wir uns alle Rechte vor (DIN 34)

Ges. f. Rationalisierung und Rechentechnik mbH							
Ob der Eck 4 78148 Gütenbach							
				Datum	Name		
				Gezeichnet	07.03.2009	ps	IS106 Baugruppe
				Kontrolliert			
				Norm			
						dnr18470	
						2	
						A2	
Status	Änderungen	Datum	Name				