



R&R - Joystick IJ114-17 - für raue Umwelt -

H x B x T

ca. 97 x 97 x 71 mm zuzüglich
Hebel ca. 100 mm Zeichnung siehe DNR 16514

Einsatzgebiet

Maus + Tastatureingabesystem
für Multi-Media-Applikationen im öffentliche Bereich
Messe, Museum etc.

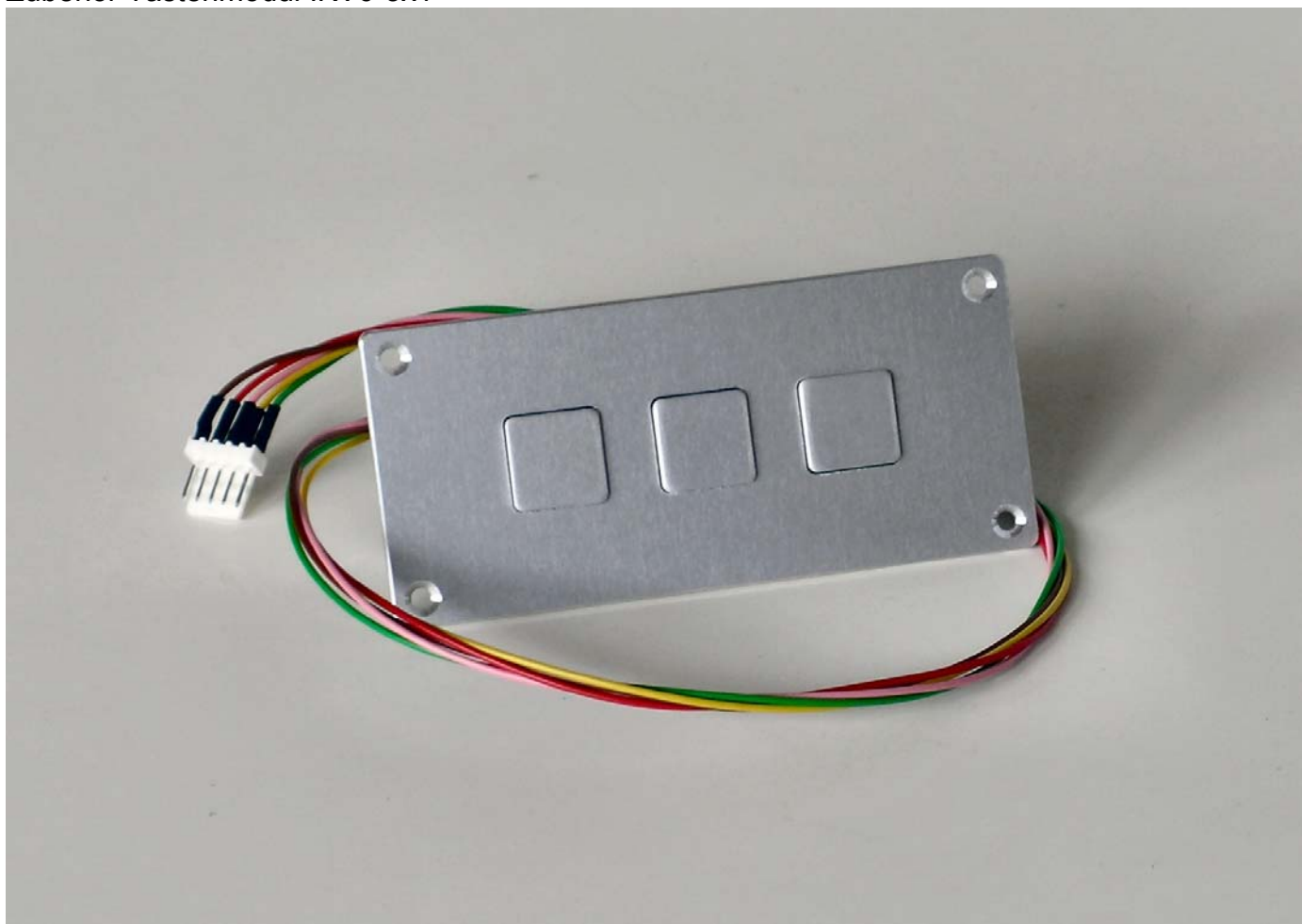
R&R Joystick IJ114-17

Ob der Eck 4· D-78148 Gütenbach · Telefon (07723) 9186-0 · Telefax (07723)9186-30

www.RuRGmbH.de info@RuRGmbH.de

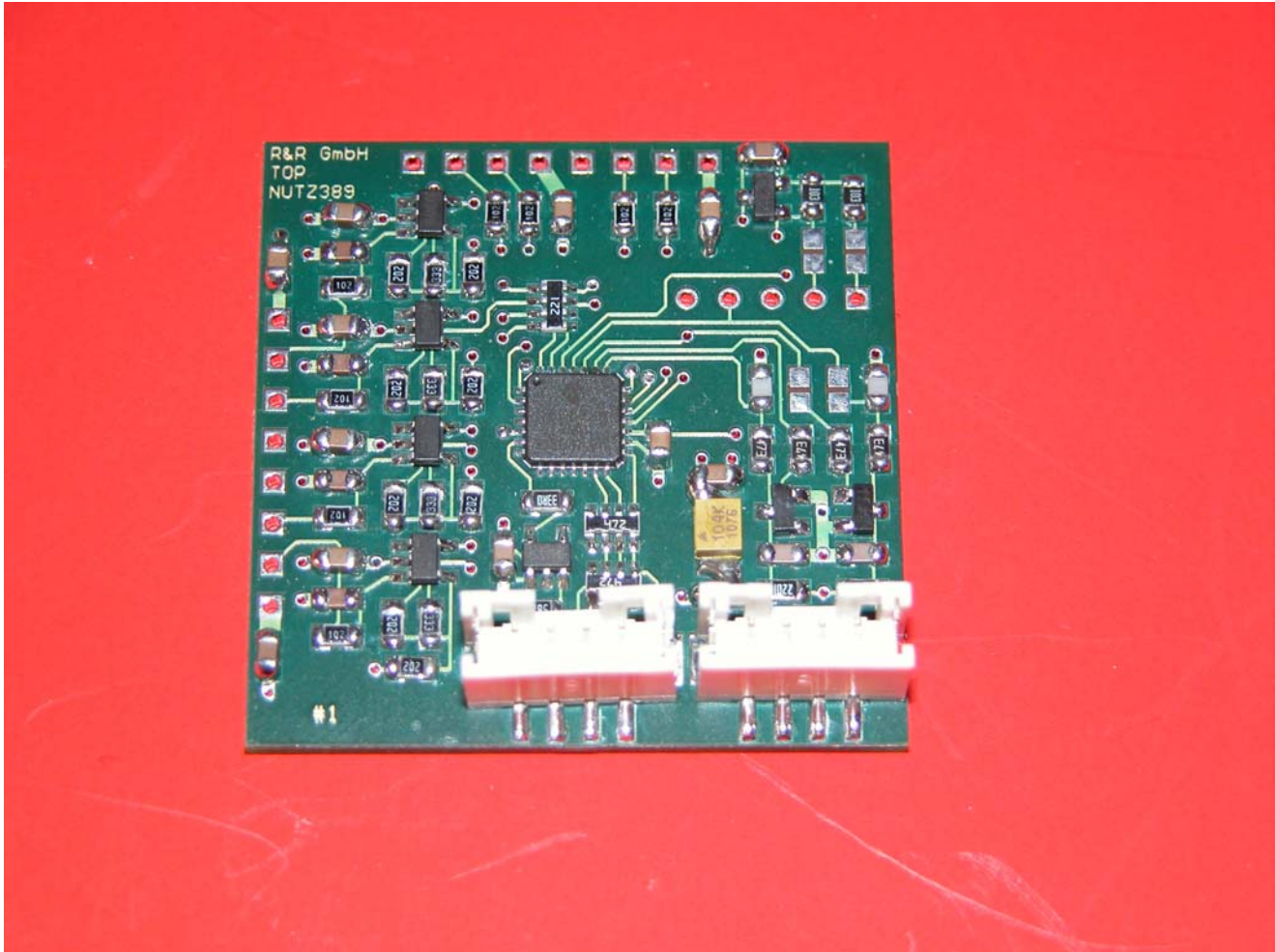
DNR16526.DOC

Joystick-Hebel mit Taster
Zubehör Tastenmodul IKV6-3x1



Material	Aluminium natur eloxiert Optional Edelstahl
Tastensystem V6 oder LT4	Hub ca. 15. mm, 1 N Betätigung Lebensdauer > 1 x 10E6

Controller RR-P-386



Abtastung berührungslos
Maustasten
Schnittstelle
Stromversorgung
Schutzart
Treiber

Temperatur
Stecker
Einsatzgebiet

Optionen:

Magnetisch, Auslenkung = Richtung +Geschwindigkeit
1 Taste im Hebel, Hub 3 mm
PS/2
über Schnittstelle

-
kompatibel zu den meisten Mäusen, wie Microsoft,
Logitech, Genius u.s.w.

0 - 50 °C, optional -40°C bis 70°C
JST Serie PH Buchse Crimptechnik
Industrie-Tastaturen, IPC's, Steuerungen,
Fernsteuerungen

USB-Joystick-Controller

Bild IJ114-09



PS/2-USB Umsetzer Maus

Anlage Zeichnung DNR 16514