



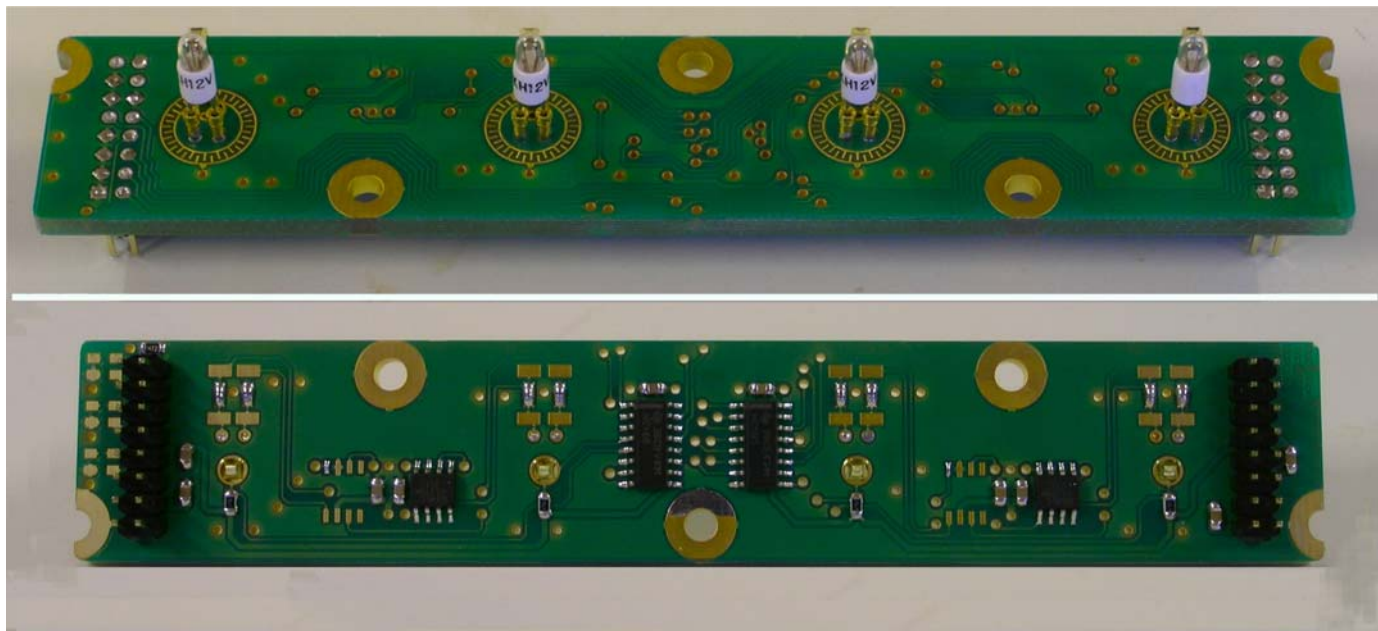
R&R Industrie - Tastatur IKL1-4x16-01 – für raue Umwelt

Abmessung	ca. 630 x 178 x 74 mm
Zeichnung	Siehe DNR 16291
Tisch-Gehäuse	Aluminium natur eloxiert
Tasten	patentierter R&R Leucht-Tasten wahlweise 30 x 20 mm Tastenkappe Polycarbonat farblos, rot, gelb oder grün UV-stabilisiert Beleuchtung Mikroglühlampen T1 oder LED
Silikonschaltmatte	1,5 mm Hub 1N oder 2 N Betätigungskraft
Lebensdauer	> 3 Millionen Schaltzyklen
Beschriftung	Einlegeschildern
Layout	4 x 16 Tasten
Schnittstelle	1 x RS232C, RS422 oder RS485 Softwarebeschreibung siehe DNR 8089
Stromversorgung	24 V DC (15 bis 32)

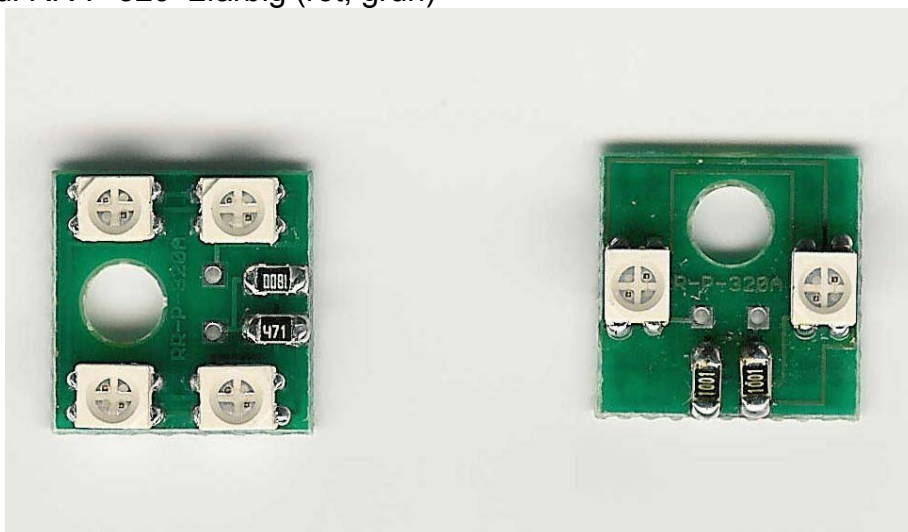
IKL1-4x16-01

Basisplatine

RR-P-394, Grundmodul 4x1 Tasten
Schieberegistertechnologie , beliebig anreihbar



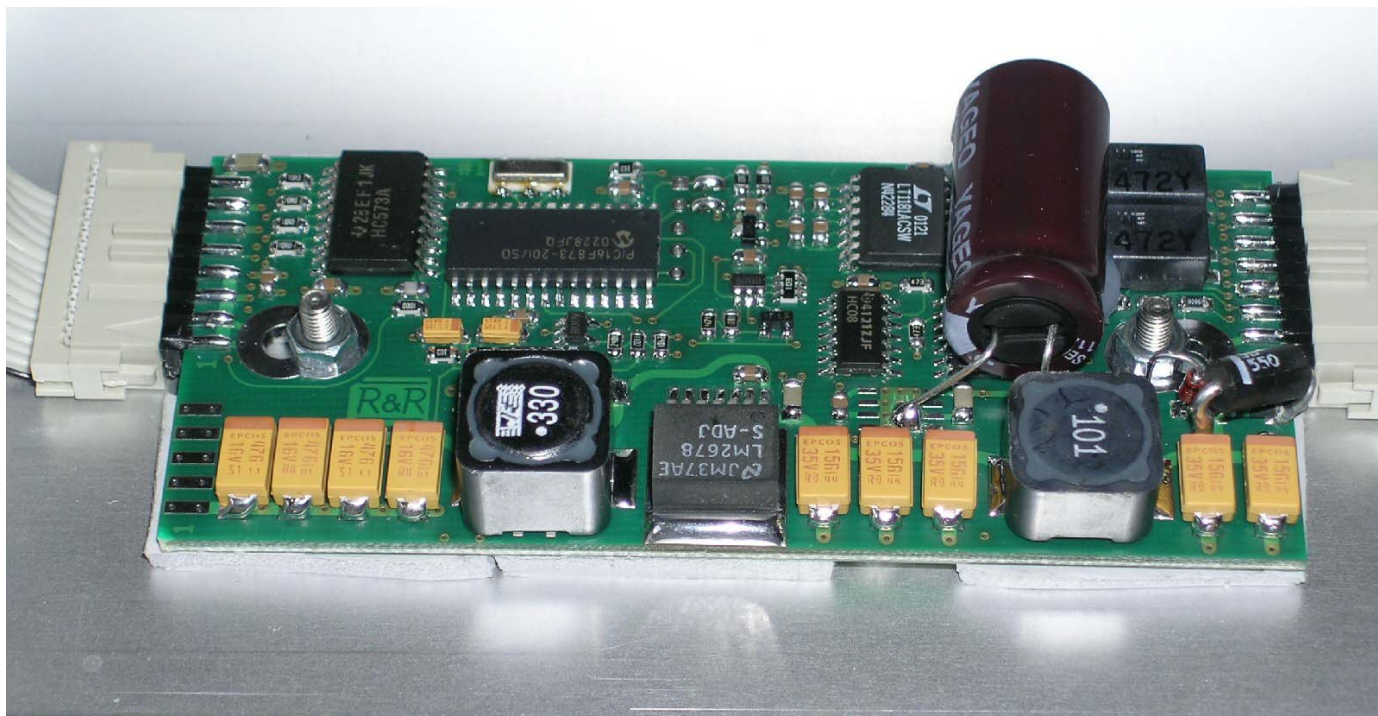
Beleuchtung Mikroglühlampe T1 oder
4fach LED-Modul RR-P-320 2farbig (rot, grün)



IKL1-4x16-01

Controller RR-P395
Stromversorgung

24V DC (15 bis 32V DC)

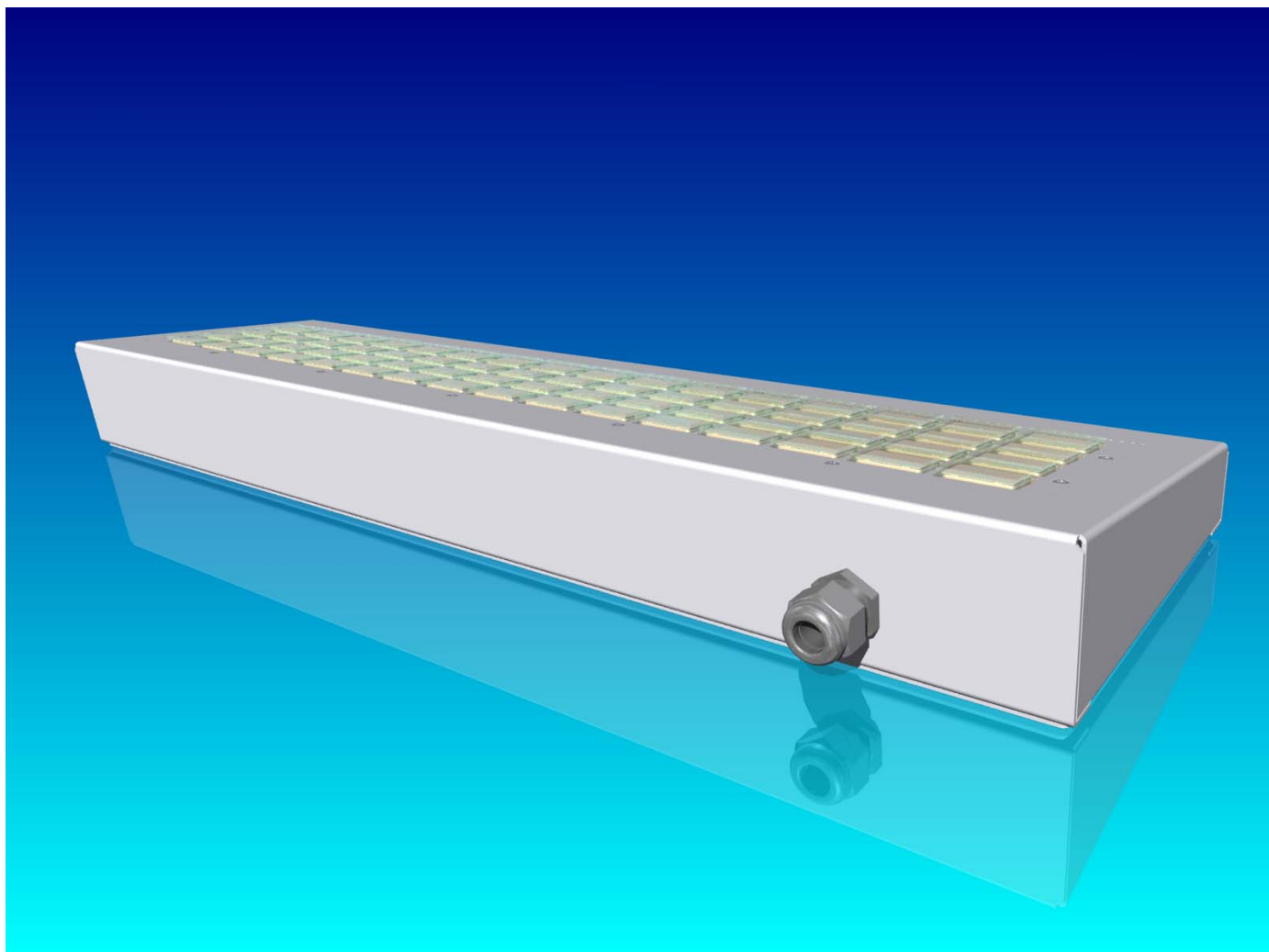


**Belegung Tastennummern
IKL1-4x16 Ansicht von vorne**

0	1	2	3	4	5	6	7	8	9	10	11	12	13	14	15
16	17	18	19	20	21	22	23	24	25	26	27	28	29	30	31
32	33	34	35	36	37	38	39	40	41	42	43	44	45	46	47
48	49	50	51	52	53	54	55	56	57	58	59	60	61	62	63

IKL1-4x16-01

Anschluß auf ein 3 m Kabel herausgeführt

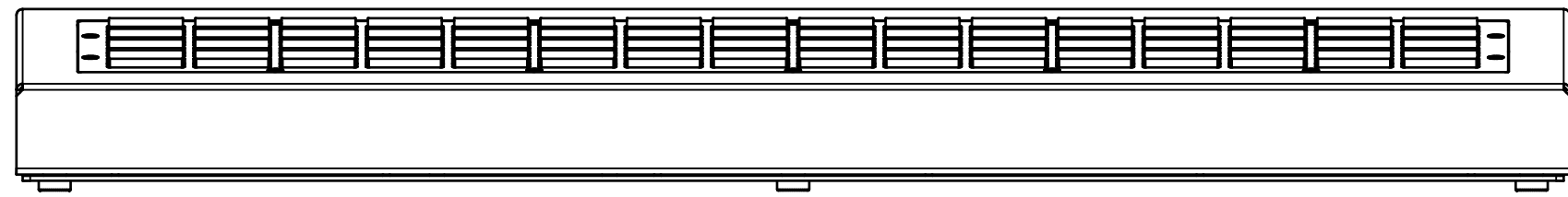
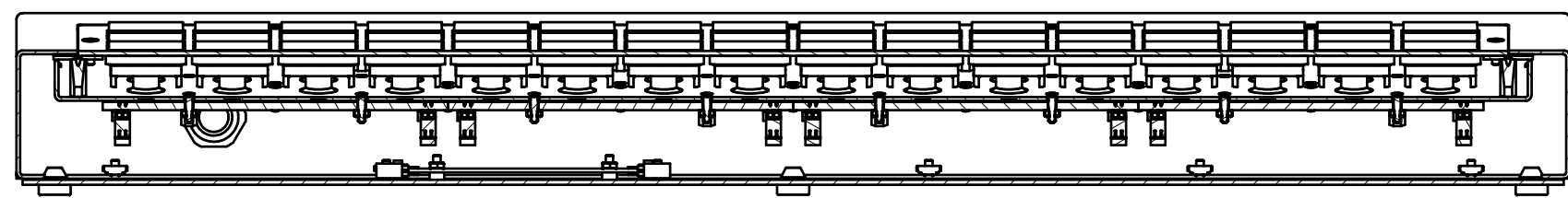


Anlagen
Zeichnung DNR 16291
Softwarebeschreibung DNR 8089

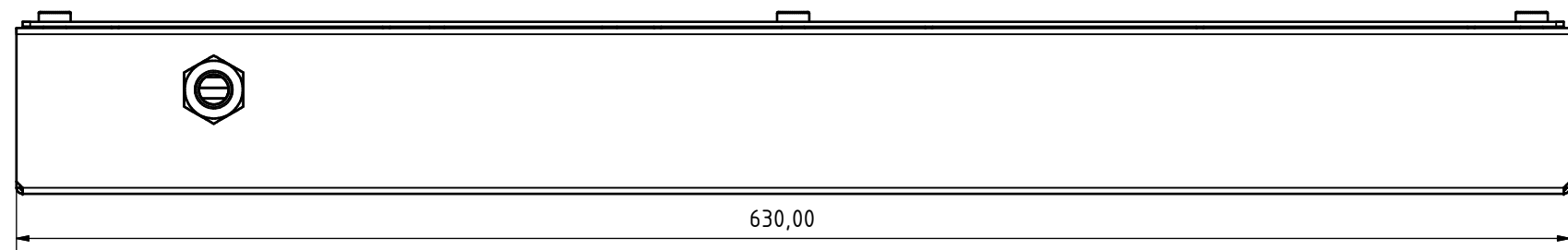
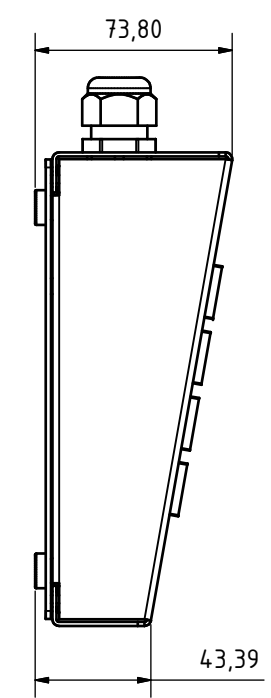
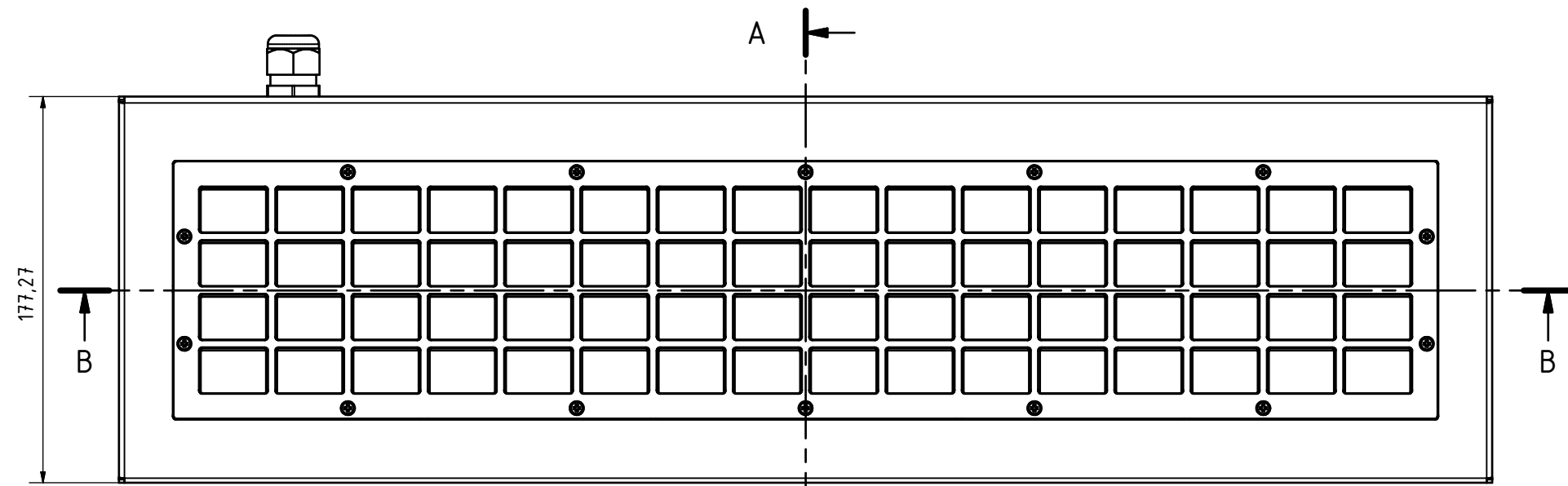
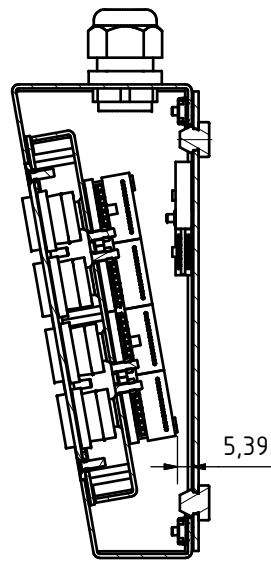
IKL1-4x16-01

8 7 6 5 4 3 2 1

B-B (1 : 2)



A-A (1 : 2)



Stückliste				
OBJEKT	ANZAHL	BAUTEILNUMMER	LAGERNUMMER	BEZEICHNUNG
1	1	dnr16289	10682	IKL1-4x16-01 Gehäuse
2	12	M3-R-053-16	561	Käfigmutter M3 Typ R Blechstärke 1,0-1,6 mm
3	1	dnr14069	9202	IKL1-4x16 Montageplatte
4	1	dnr14084	10684	IKL1-4x16 Baugruppe Lochblech
5	14	SW55_M3 15	4919	Sechskantabstandsbolzen Ms M3 2x Innengewinde
6	1	dnr16290	10685	IKL1-4x16-01 Bodenplatte
7	6	dnr13517	8850	Geräte-Fuß Gummi Typ 254-015 D13 t=4
8	26	1003	1003	DIN965-M3x10
9	1	dnr16287	10681	IKL1-4x16 Frontblende 2mm
10	1	dnr12387	8188	RR-P-395 Controller Leuchttastatur
11	2	LANR 1515	1515	Distanzhülse-MS-M3-03
12	2	LANR 546	546	Sechskantmutter DIN934-M3
14	1	dnrr15194	9896	Kabelverschraubung M20x1.5 5-12mm
15	1	dnr15196	6552	Kabelverschraubung M20x1.5 Gegenmutter PA schwarz

Für diese Unterlagen behalten wir uns alle Rechte vor (DIN 34)

Ges. f. Rationalisierung und Rechentechnik mbH		Datum		Name	
Ob der Eck 4 78148 Gütenbach		06.02.2007		ps	
Gezeichnet		Datum		Name	
Kontrolliert		Datum		Name	
Norm		Datum		Name	
IKL1-4x16-01 Baugruppe				1	
dnr16291				A2	
Status	Änderungen	Datum	Name		

8 7 6 5 4 3 2 1