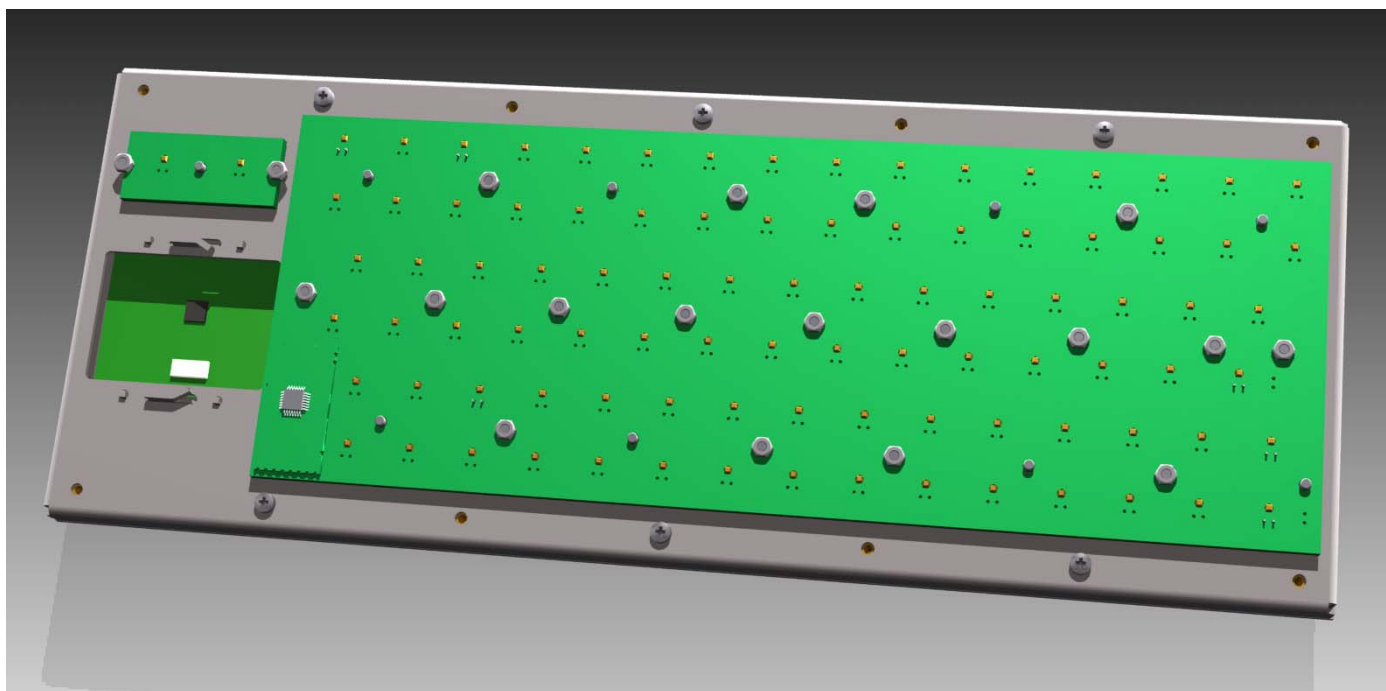


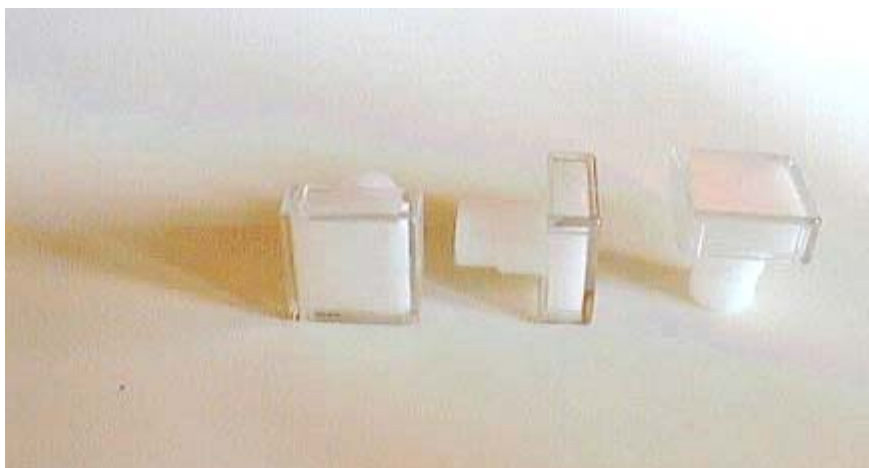
R&R IKL4W95LS-01 Tastaturmodul mit Touchpad – für raue Umwelt

Gehäuse
B x H x T

Aluminium natur eloxiert
ca. 381 x 144,8 x 25 (32) mm Zeichnung DNR 15399



Tasten
Typ LT4, mit und ohne
Fingermulde



Beschriftung

Option

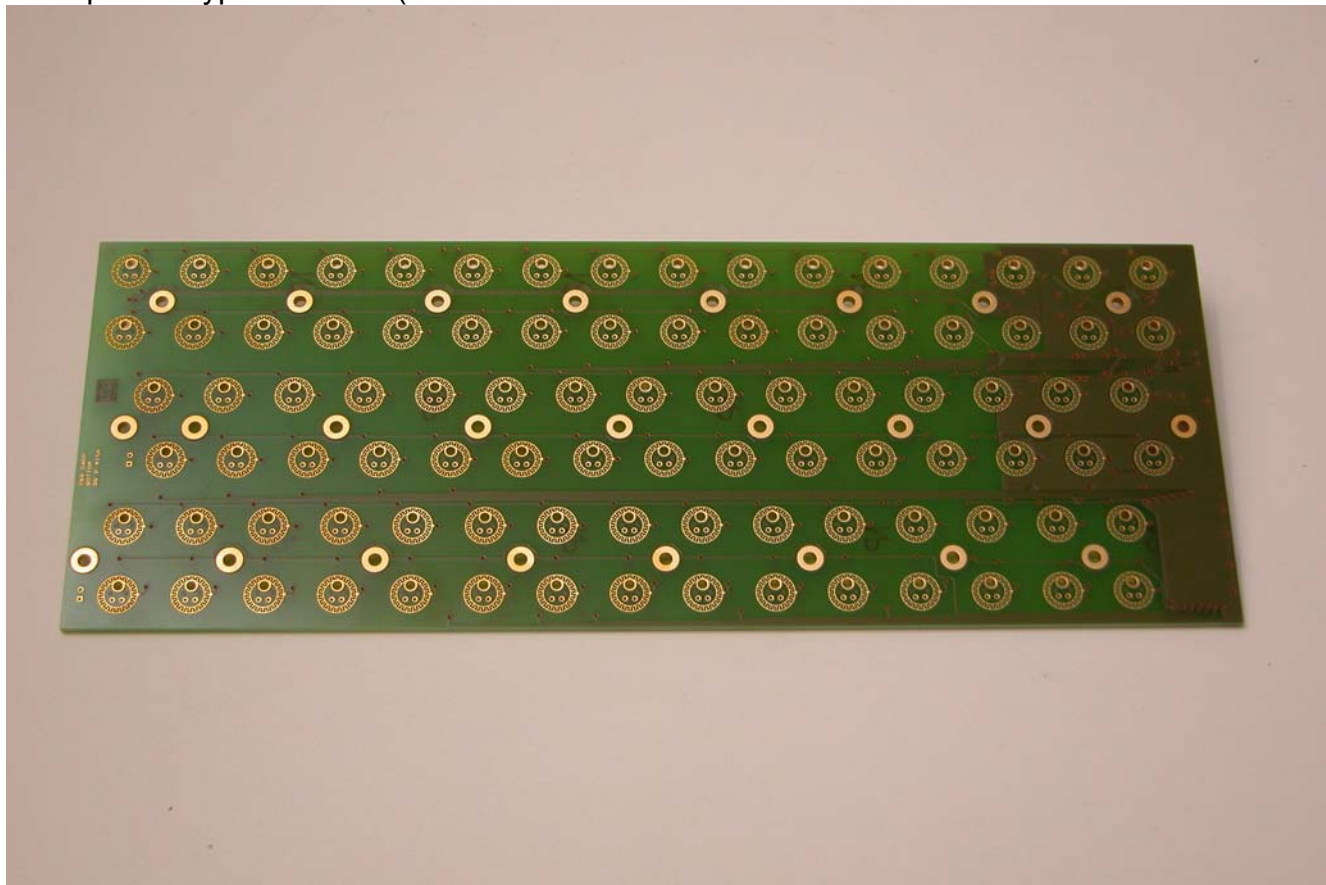
Laserbeschriftete Einlegeschildchen,
Layout bzw. Ländervariante bitte bei Bestellung angeben.
Hintergrundbeleuchtung, dimmbar
jede Taste kann mit einer LED bestückt werden.

Betätigungskraft 1N (Typ DNR 11001) oder 2 N (Typ DNR 7467)
Hub ca. 1.5mm
Lebensdauer > 2 x 10E6 Schalthübe

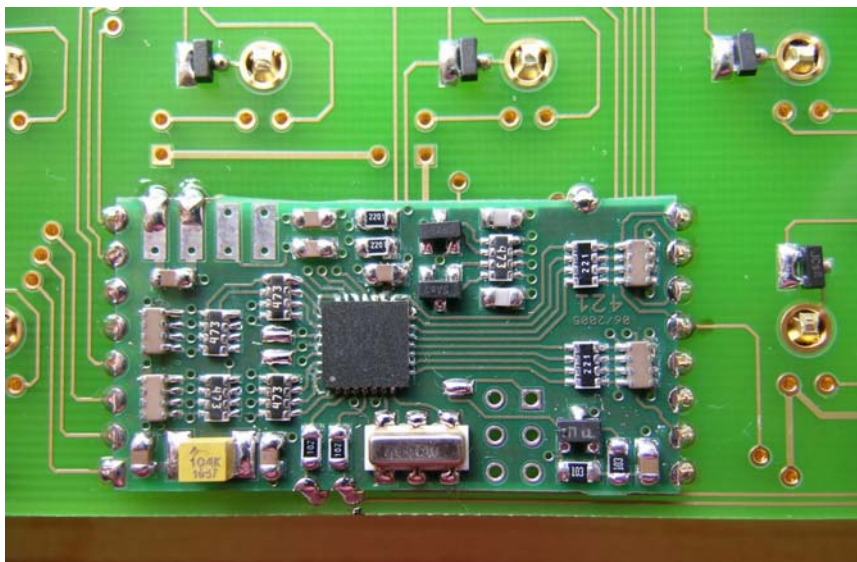


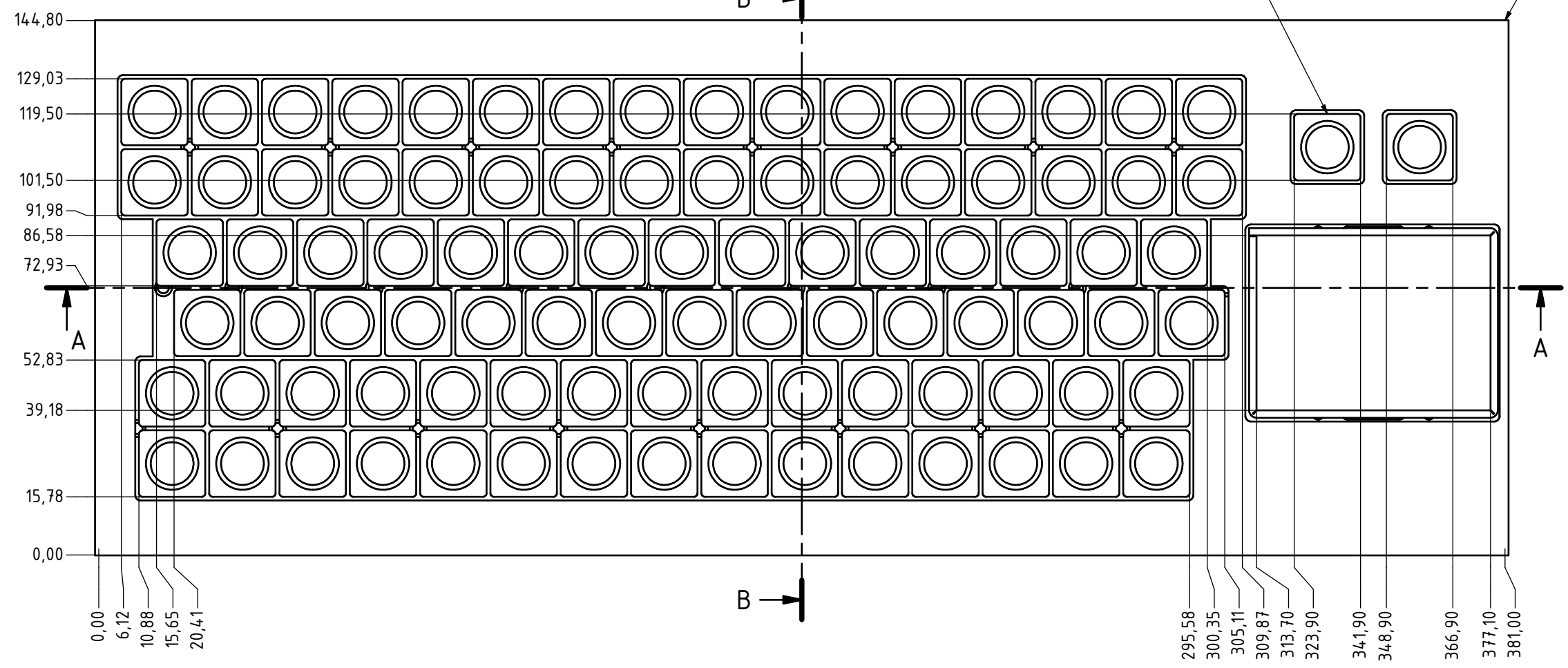
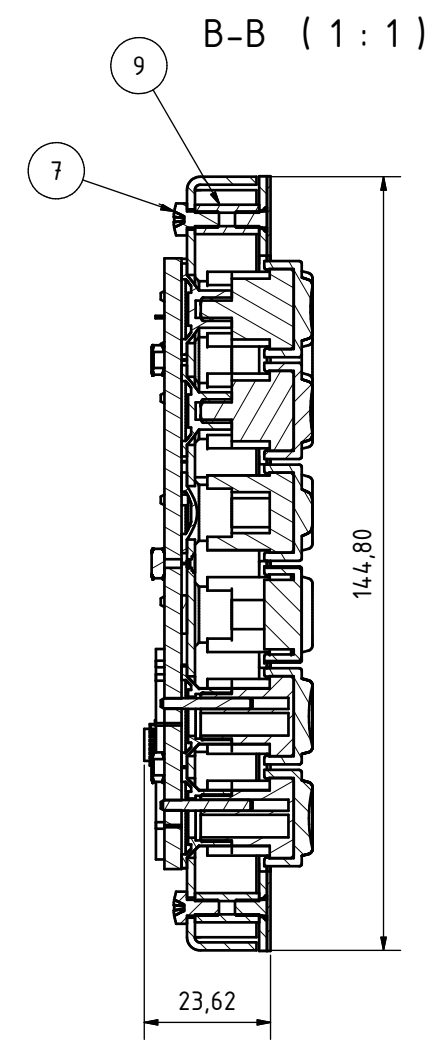
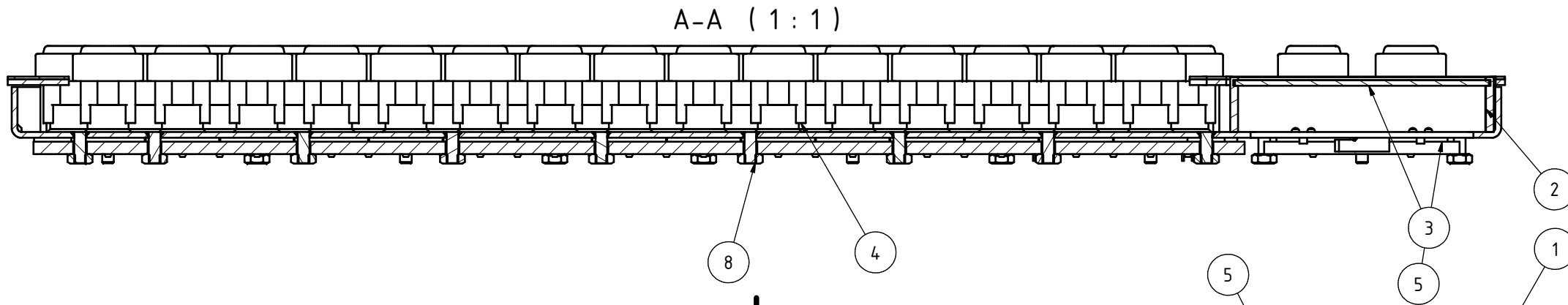
Sensormaus Funktionsweise: kapazitiv
Schnittstellen Wahlweise PS/2 oder USB (bei Bestellung bitte angeben)
Schutzart frontseitig IP65 (staub- und strahwasserdicht)

Leiterplatte Typ RR-P-425 (3.2 mm Plattenstärke)



PS/2 Controller RR-P-421



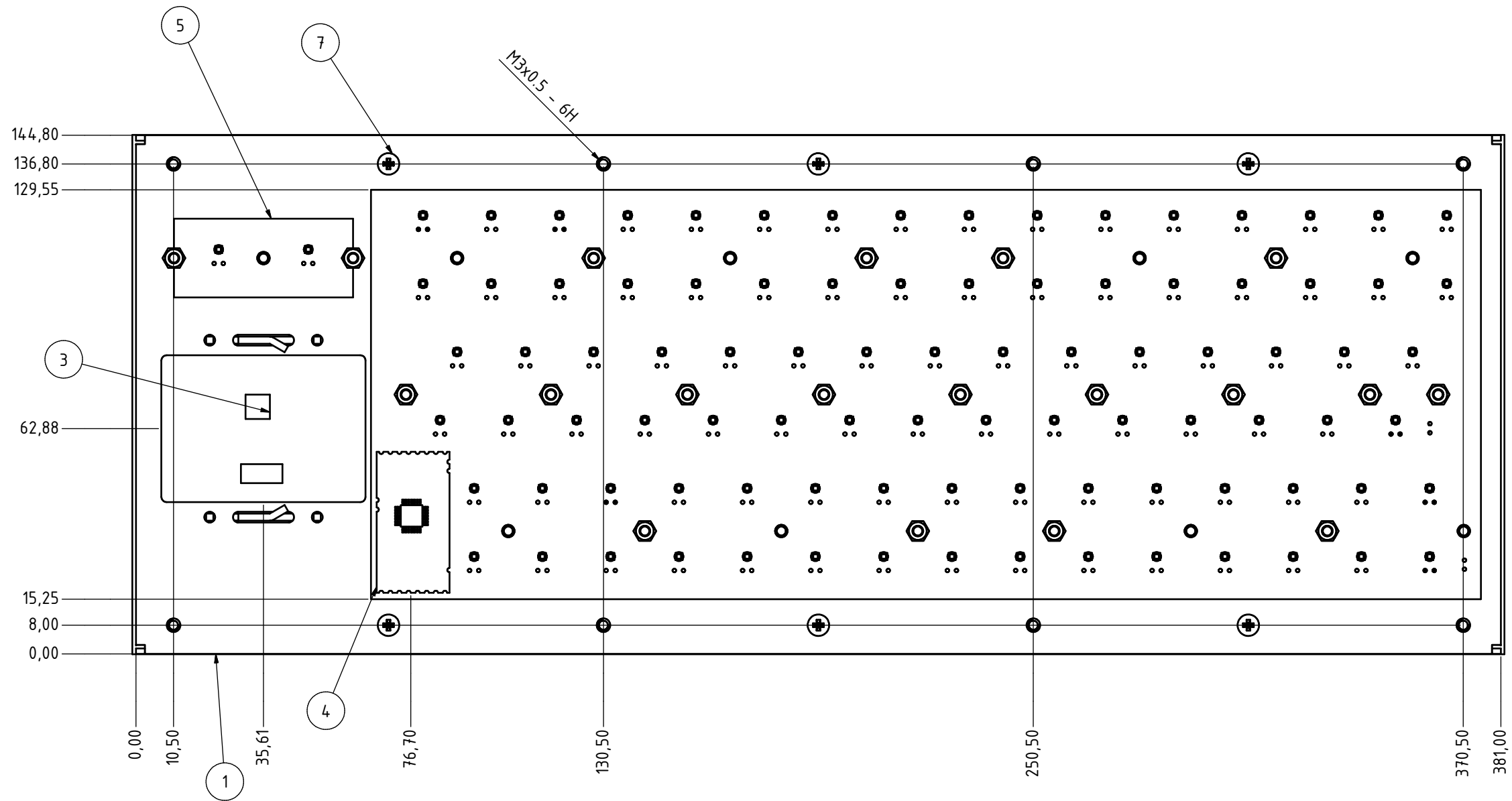


Stückliste				
OBJEKT	ANZAHL	BAUTEILNUMMER	LAGERNUMMER	BEZEICHNUNG
1	1	dnr15392	10029	IKV6W95LS-01 Lochblech
2	1	dnr15397	10037	IKL4W95LS Dichtrahmen Touchpad
3	1	dnr15398	9926	Maus Touchpad TM61-339
4	1	dnr15383	8907	RR-P-415 Baugruppe LT4 unbeleuchtet
5	1	dnr15400	10036	RR-P-367 Baugruppe 2fach LT4FM 2N
7	6	528	528	Linsenschraube DIN7985-M3-06
8	19	LANR 546	546	Sechskantmutter DIN934-M3
9	14	LANR 6821	6821	SW55 M3 I 12
10	1	dnr16113	10539	IKV6W95LS Montageplatte

Stückliste DNR 15403
LANR 10044

Für diese Unterlagen behalten wir uns alle Rechte vor (DIN 34)

Ges. f. Rationalisierung und Rechentechnik mbH		Ob der Eck 4 78148 Gütenbach				
		Datum	Name	IKL4W95LS-01 Baugruppe unbeleuchtet		
		Gezeichnet	12.05.2006			ps
		Kontrolliert				
		Norm				
				dnr15399		
				1		
				A2		
Status	Änderungen	Datum	Name			



Stückliste				
OBJEKT	ANZAHL	BAUTEILNUMMER	LAGERNUMMER	BEZEICHNUNG
1	1	dnr15392	10029	IKv6W95LS-01 Lochblech
2	1	dnr15397	10037	IKL4W95LS Dichrahmen Touchpad
3	1	dnr15398	9926	Maus Touchpad TM61-339
4	1	dnr15383	8907	RR-P-415 Baugruppe LT4 unbleuchtet
5	1	dnr15400	10036	RR-P-367 Baugruppe 2fach LT4FM 2N
7	6	528	528	Linsenschraube DIN7985-M3-06
8	19	LANR 546	546	Sechskantmutter DIN934-M3
9	14	LANR 6821	6821	SW55_M3_I_12
10	1	dnr16113	10539	IKV6W95LS Montageplatte

Für diese Unterlagen behalten wir uns alle Rechte vor (DIN 34)

Ges. f. Rationalisierung und Rechentechnik mbH		Ob der Eck 4 78148 Gütenbach			
Gezeichnet	Datum	Name			
	12.05.2006	ps	IKL4W95LS-01 Baugruppe unbleuchtet		
Kontrolliert					
Norm					
		dnr15399		2	
				A2	
Status	Änderungen	Datum	Name		