



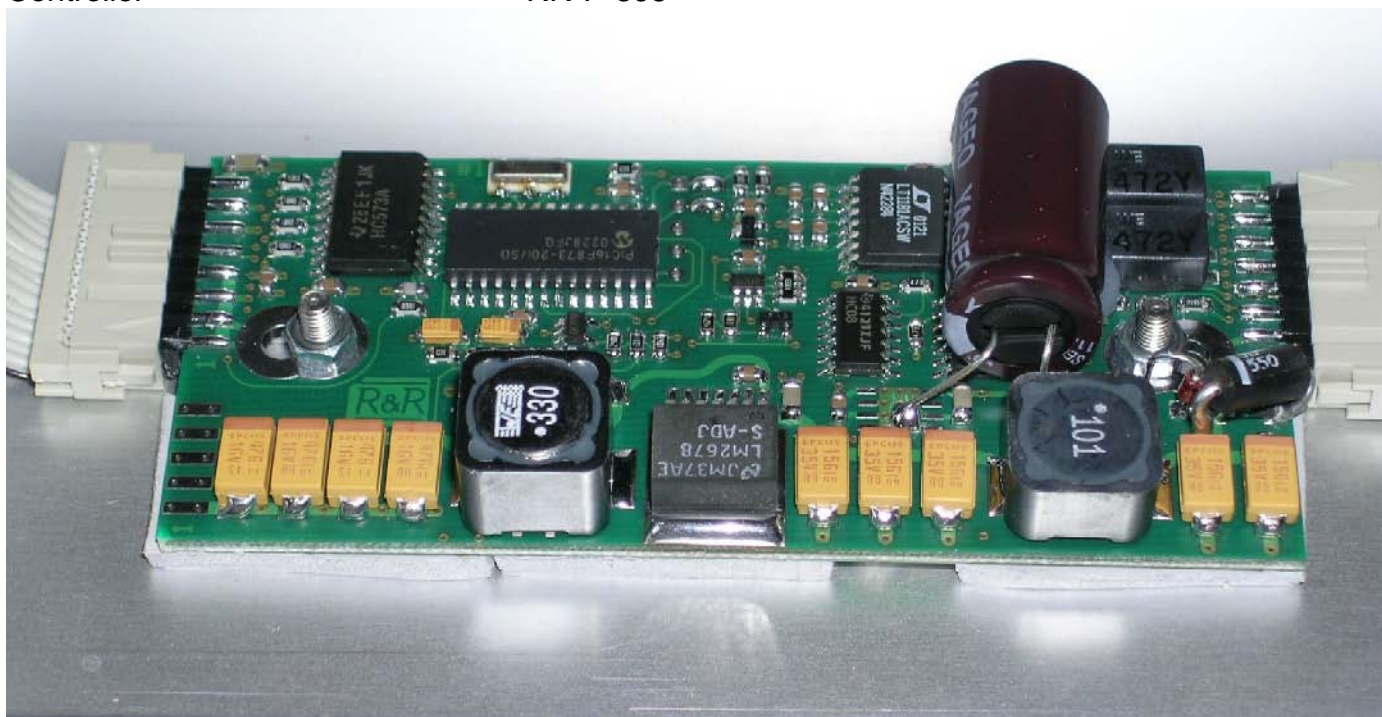
R&R Leuchttastatur 8x6 Tasten IKL4-124 -

Gehäuse
B x H x T
Taster

Aluminium eloxiert
Siehe Zeichnung DNR 15500
LT4
Beschriftung
LED 3 mm 2farbig rot, grün

Ansteuerung z.B.
Controller

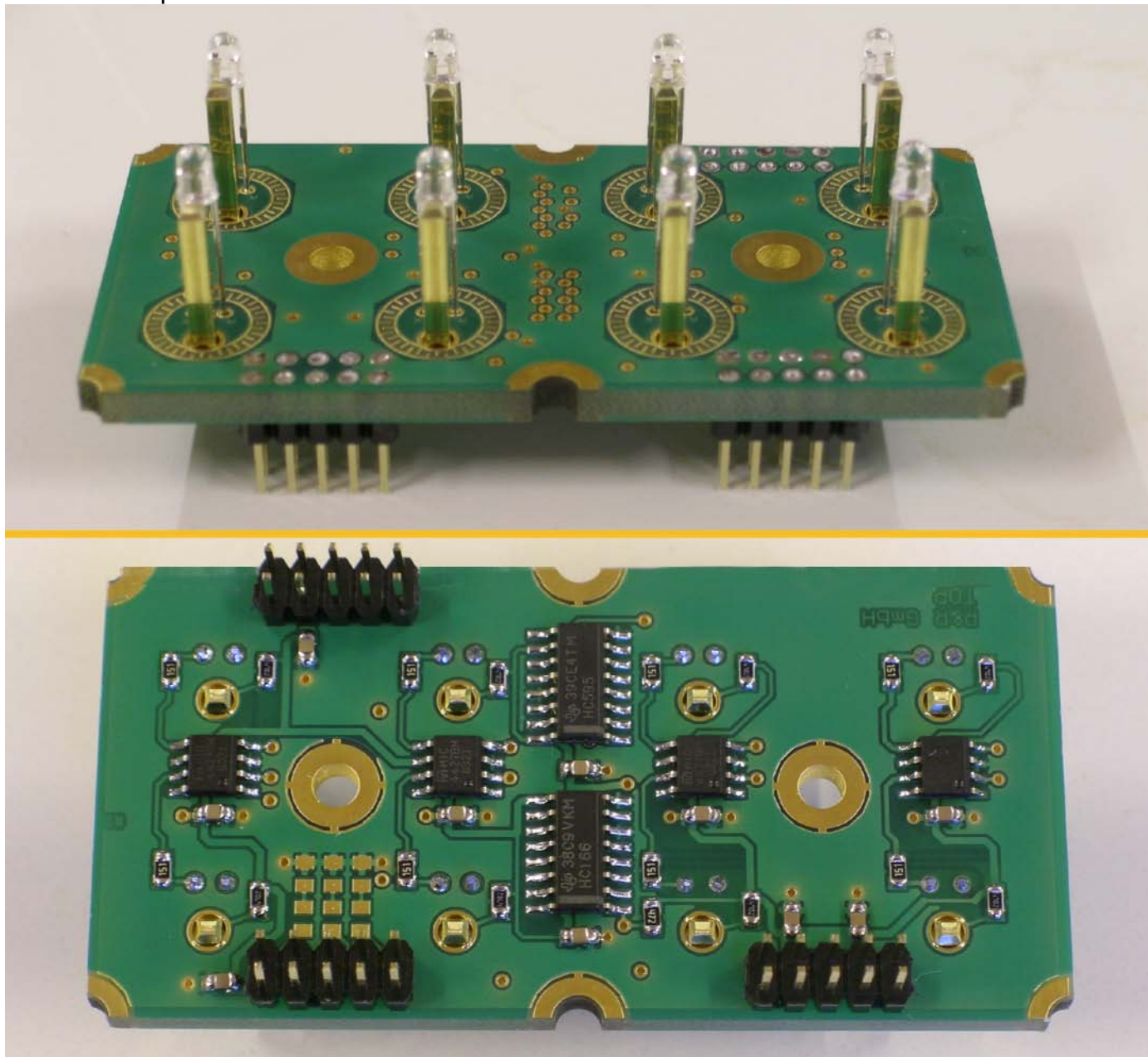
RR-P-395



Standardsoftware

Siehe DNR 8089
optional Direktansteuerung von externen Schaltboxen
z.B. Schaltbox SB100 oder Relaisbaugruppen

Tastaturleiterplatte RR-P-378 nahtlos anreihbar



Schaltelement DNR 11001
Betätigungskraft 1N
Hub 1.2 mm



Schaltelement DNR 7467
Betätigungskraft 2N
Hub 1.2 mm



Schnittstelle

Die Parameter der Schnittstelle sind:

asynchrone serielle Übertragung, 4800 baud, no parity, 8 databits, 1 stopbit

Die Schnittstellensignale sind bei der IKL1-3.x12 und der auf einen 15pol. Sub-D-Stecker herausgeführt.

Signal	Pin#	Signal
Signal-Masse	1	
	9	RS232C-RTS (Request To Send) *2
RS232C-Receive-Data*2	2	
	10	RS232C-CTS (Clear To Send) *2
RS232C-Transmit-Data*2	3	
	11	RS422-Receive-Data-*2
RS422-Receive-Data+*2	4	
	12	RS422-Transmit-Data-*2
RS422-Transmit-Data+*2	5	
	13	-
-	6	
	14	-
Versorgungsspannung-Masse	7	
	15	Versorgungsspannung-Masse
+24Volt Versorgungsspannung	8	

*1 Die Signale werden nicht verwendet. Die Anschlüsse müssen offen bleiben!

*2 RS422/RS232C Bei der nicht verwendeten Schnittstelle müssen die Anschlüsse offen bleiben.

Optional sind können die Signale auf einen 8pol. Rundsteckverbinder herausgeführt werden.

Stecker (optional)

Rundsteckverbinder M16x0,75 8polig

Pin#	Signal
1	RX+ RS422*2
2	TX+ RS422*2
3	RXD RS232*2
4	RX RS422*2
5	TX- RS422*2
6	TXD- RS232*2
7	+24Volt Versorgungsspannung
8	Versorgungsspannung-Masse

