



R&R Industrie-Tastatur IKV6W95LET-03 für raue Umwelt

Frontplatte	406 x 170 x 1.5 mm Aluminium natur eloxiert oder Edelstahl gebürstet Optional andere Frontplattengrößen
Maße	siehe Zeichnung DNR 15474 mit Haube und Halteklammer
Gehäuse	Aluminium
Tastatur	92 patentierte R&R Metalltasten V6 Kontakt- und Führungselemente im gedichteten Raum
Schaltelement	langlebige Silikonschaltmatten mit deutlichem Druckpunkt Lebensdauer > 3 Millionen Schaltzyklen, Betätigungskraft 1 N / Hub 1.5 mm optional 2N/ 1.5 mm
Bezeichnungsschild	V6 Edelstahl gebürstet oder Al eloxiert
Schnittstelle	IBM-PC AT oder PS2 5-poliger Diodenstecker mit 3 m Kabel oder PS2 mit 3 m Kabel optional USB

IKV6W95LET-03

Layout-Zeichnung IKV6W95L-ET DNR 13557

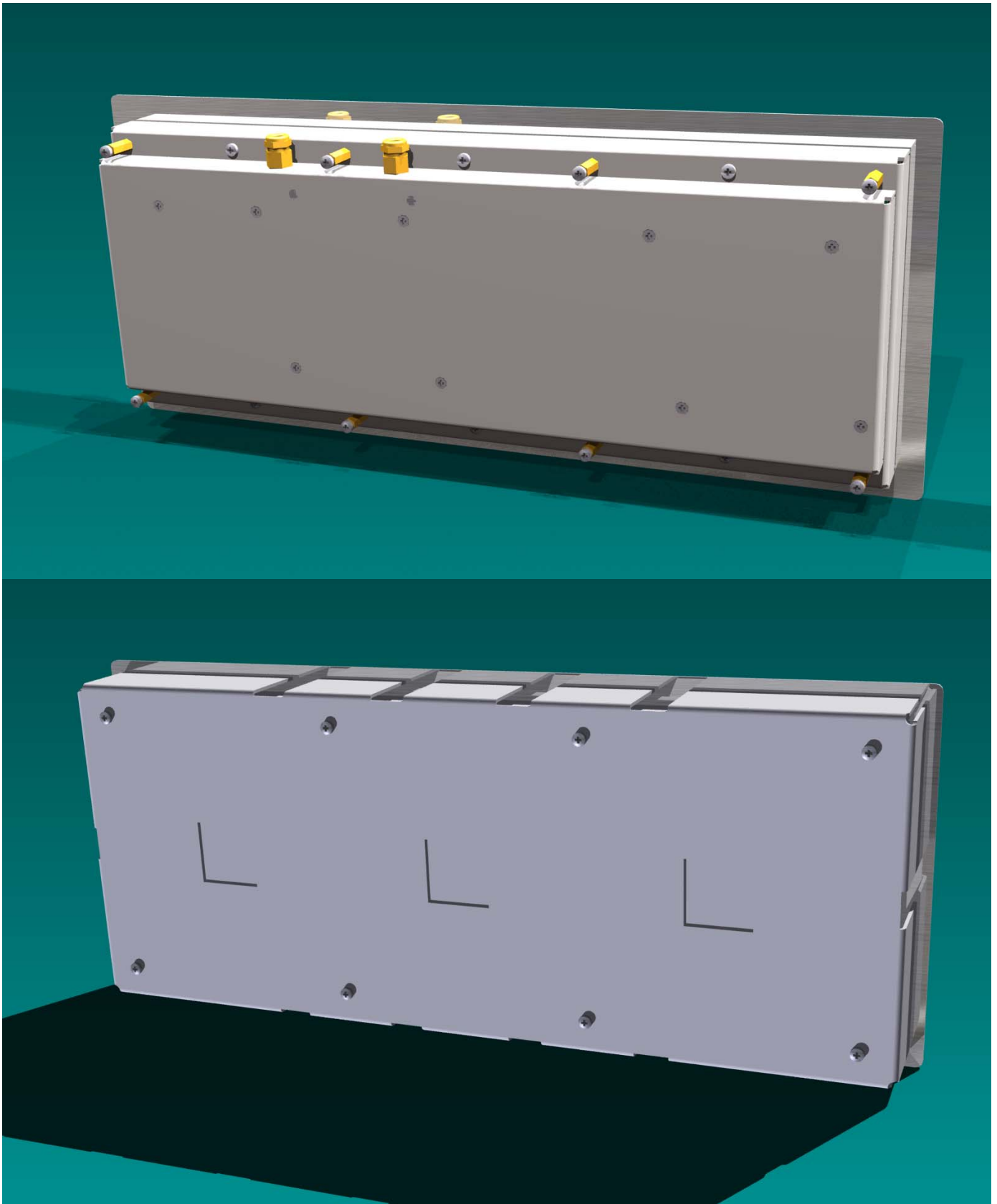


IKV6W95LET-03

Ob der Eck 4 · D-78148 Gütenbach · Telefon (07723) 9186-0 · Telefax (07723)9186-30

WWW.RURGMBH.DE INFO@RURGMBH.DE

DNR15488.DOC



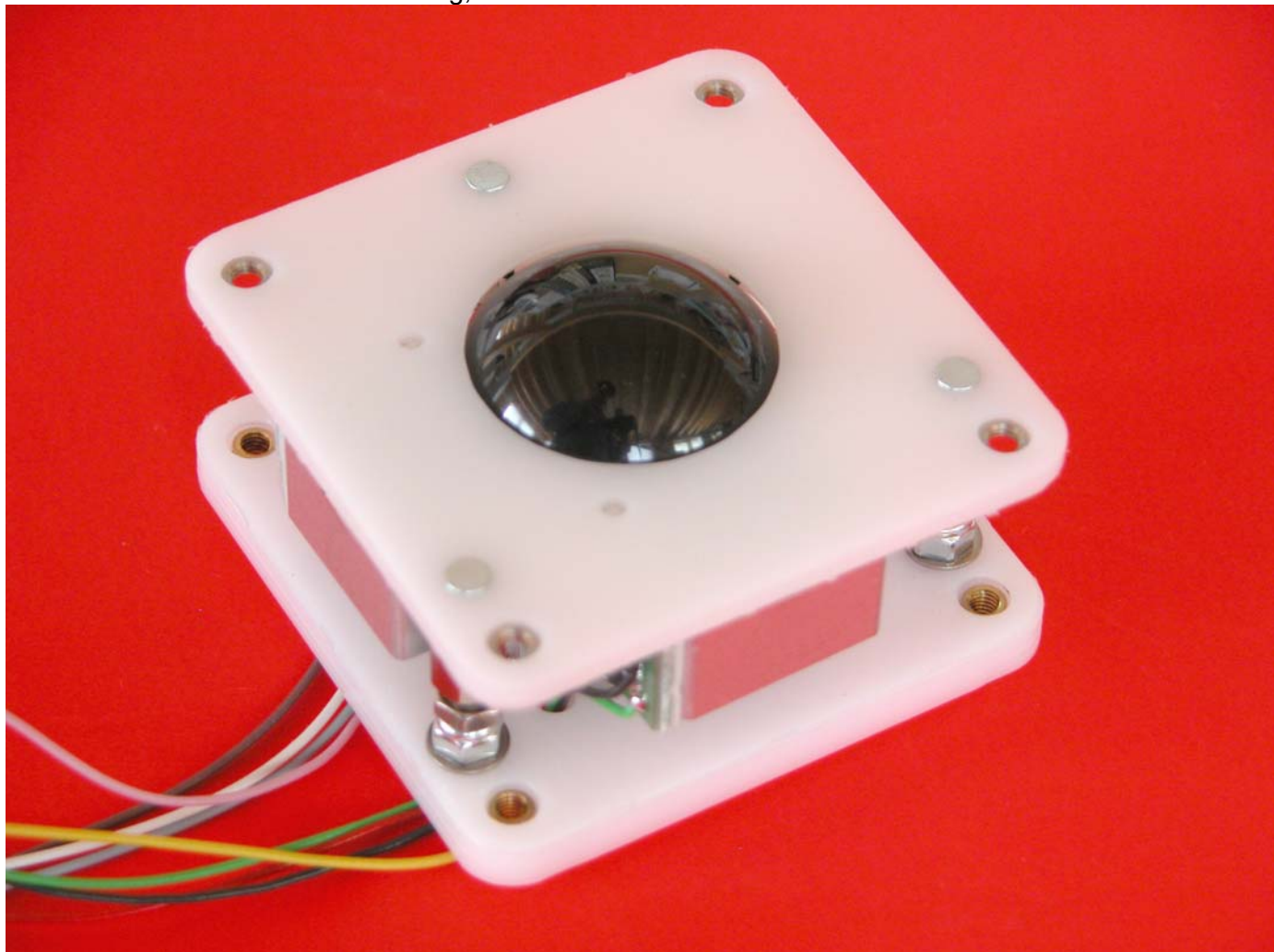
IKV6W95LET-03

Ob der Eck 4 · D-78148 Gütenbach · Telefon (07723) 9186-0 · Telefax (07723)9186-30

WWW.RURGMBH.DE INFO@RURGMBH.DE

DNR15488.DOC

Trackball TR127 Kugel 30 mm, schwarz oder Edelstahl
montierbar in jedem Winkel,
sehr leichtläufig, Schutzart IP 65 im Betrieb



Schnittstelle PS2, Mini-DIN-06 Stecker mit 3 m Kabel

Schutzart IP 65 staub- und strahlwasserdicht

Betriebstemperatur -25°C bis +60°C

Gewicht

Anlage Zeichnung DNR 15474

IKV6W95LET-03

Ob der Eck 4 · D-78148 Gütenbach · Telefon (07723) 9186-0 · Telefax (07723)9186-30

WWW.RURGMBH.DE INFO@RURGMBH.DE

DNR15488.DOC

