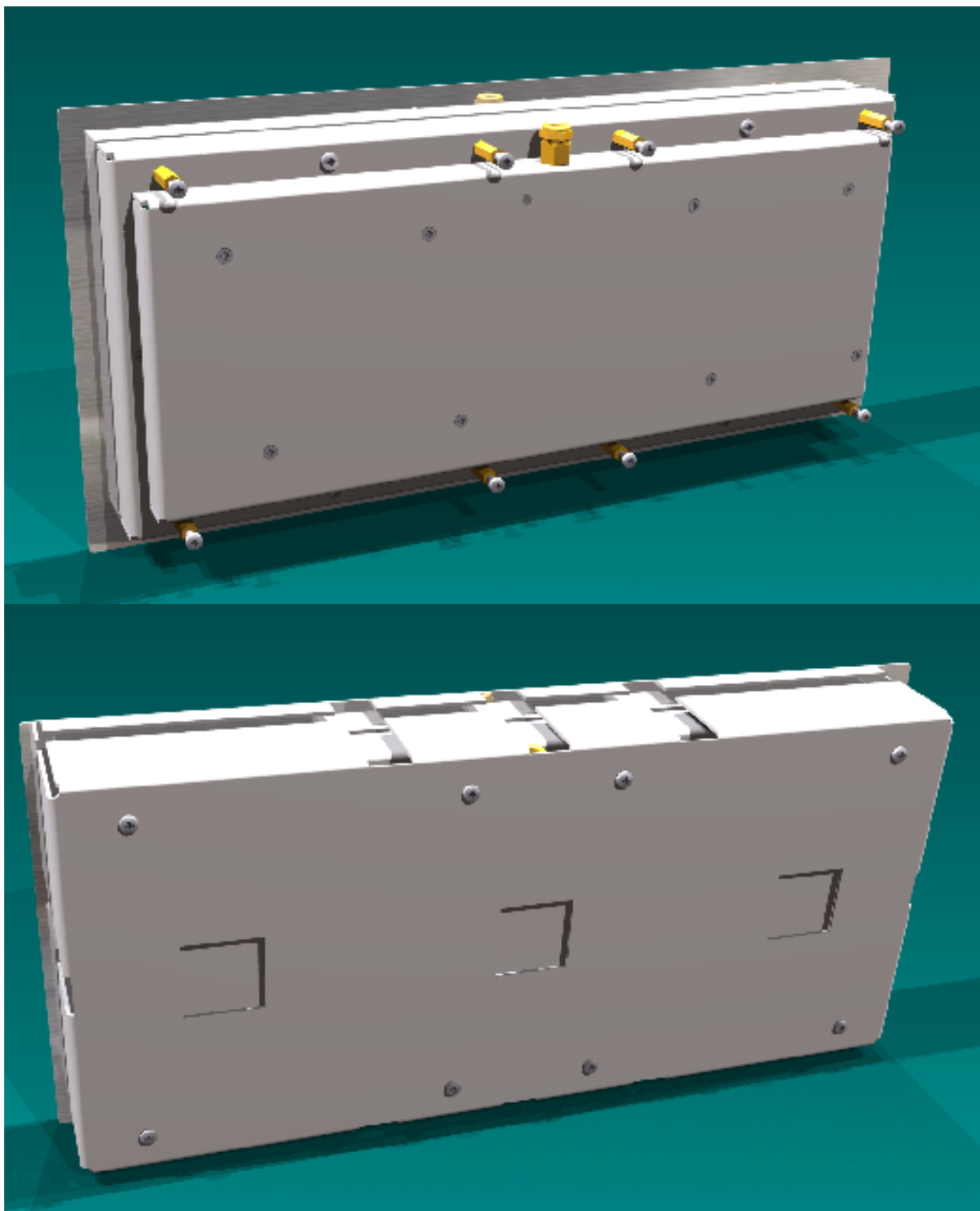




## R&R Industrie-Tastatur IKV6W95LE-01 für raue Umwelt

Frontplatte	Aluminium natur eloxiert oder Edelstahl gebürstet Optional andere Frontplattengrößen
Maße	ca. 360 x 170 x 42 mm
Gehäuse	Aluminium, Klemmmontage
Tastatur	92 patentierte R&R Metalltasten V6 Kontakt- und Führungselemente im gedichteten Raum Schild: Aluminium eloxiert oder Edelstahl gebürstet , Beschriftung graviert bei der Bestellung angeben.
Ländervarianten	
Schaltelement	langlebige Silikonschaltmatten mit deutlichem Druckpunkt Lebensdauer > 3 Millionen Schaltzyklen, Betätigungskraft 1 N / Hub 1.5 mm optional 2N/ 1.5 mm
Schnittstelle	PS2 oder USB mit 1,5 m Kabel

IKV6W95LE-01



Siehe Zeichnung DNR 15435 Klemmmontage, Rückseite geschlossen

IKV6W95LE-01

Ob der Eck 4 · D-78148 Gütenbach · Telefon (07723) 9186-0 · Telefax (07723)9186-30

[WWW.RURGMBH.DE](http://WWW.RURGMBH.DE) [INFO@RURGMBH.DE](mailto:INFO@RURGMBH.DE)

**DNR15480.DOC**