



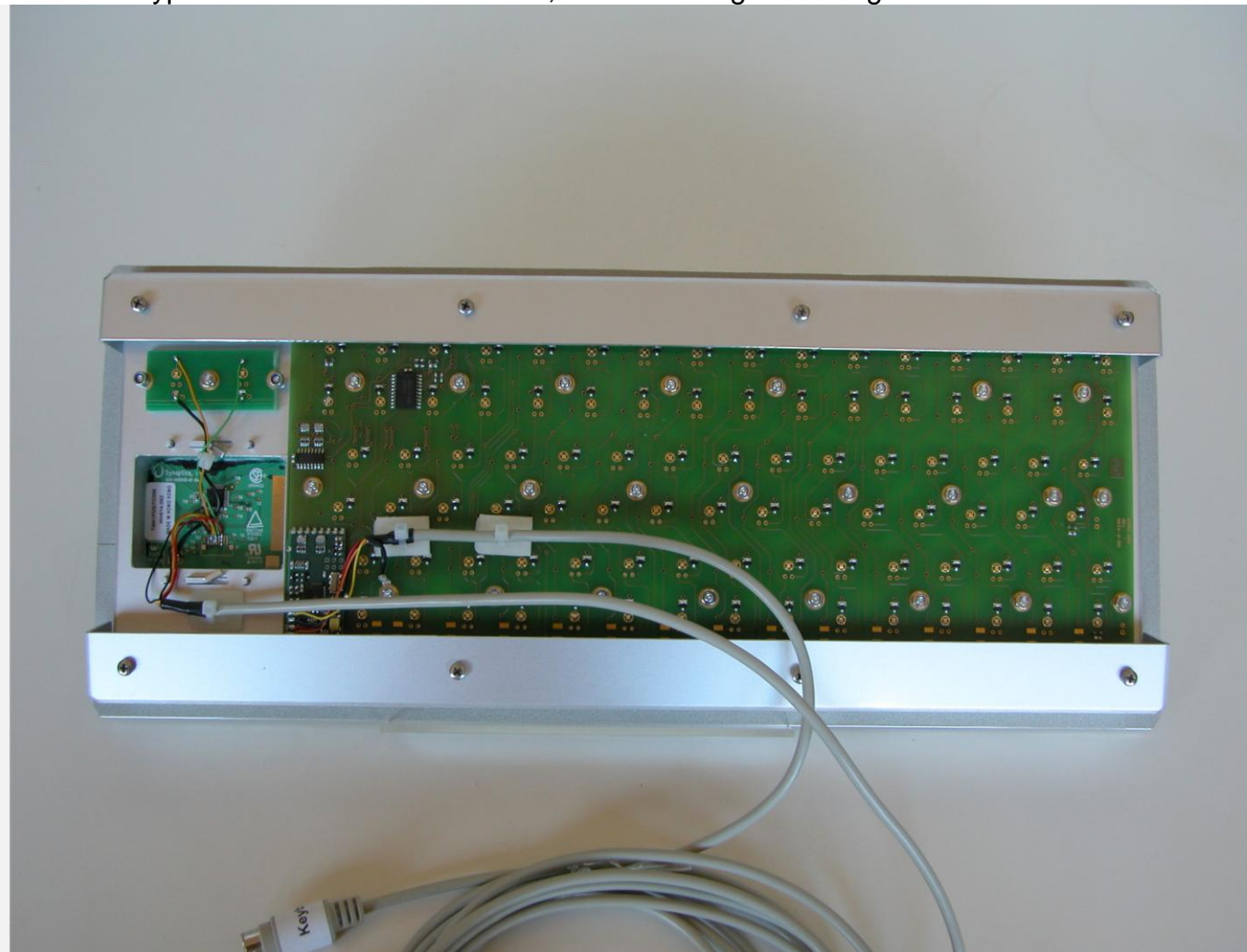
R&R Industrie-Tastatur IKL4W95LES – für raue Umwelt

| | |
|---------------|--|
| Maße | Siehe Zeichnung DNR15407 |
| Frontplatte | Aluminium eloxiert oder Edelstahl gebürstet |
| Gehäuse | Rückseite offen oder mit Bodenwanne (Typ IKL4W95LES-01) |
| Montage | Klemmmontage |
| Tasten | R&R Taste Typ LT4FM Tastenkappe PC farblos, rot, gelb grün Beschriftung Folie Betätigungskraft 1N oder 2 N Hub ca. 1.5 mm Lebensdauer > 2 x 10E6 Schaltzyklen |
| Option | Kontakt- und Führungselemente im gedichteten Raum optional mit Beleuchtung |
| Maus | Kapazitives Touchpad |
| Schnittstelle | PS/2 oder USB 2m Kabel |
| Schutzart | IP65 frontseitig rückseitig offen |

Industrietastaturen IKL4W95LES

Rückseite Typ IKV6W95LES

Offen, Kabel mit Zugentlastung 2m



Industrietastaturen IKL4W95LES



IKL4W95L-01

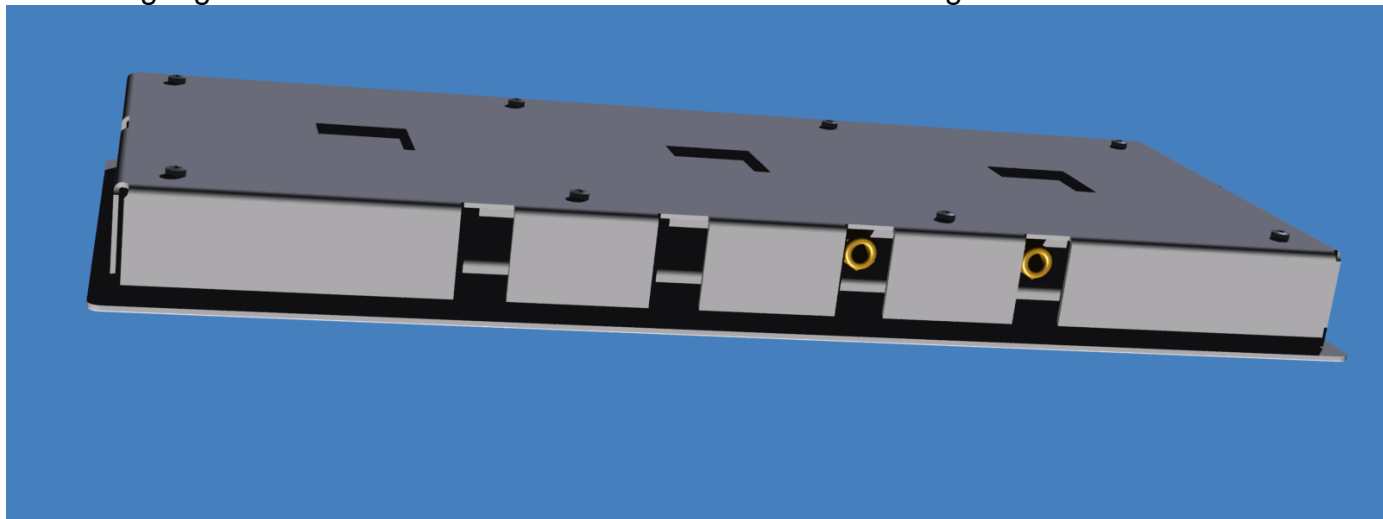


Befestigung
Gehäuse
Schutzart
Maße

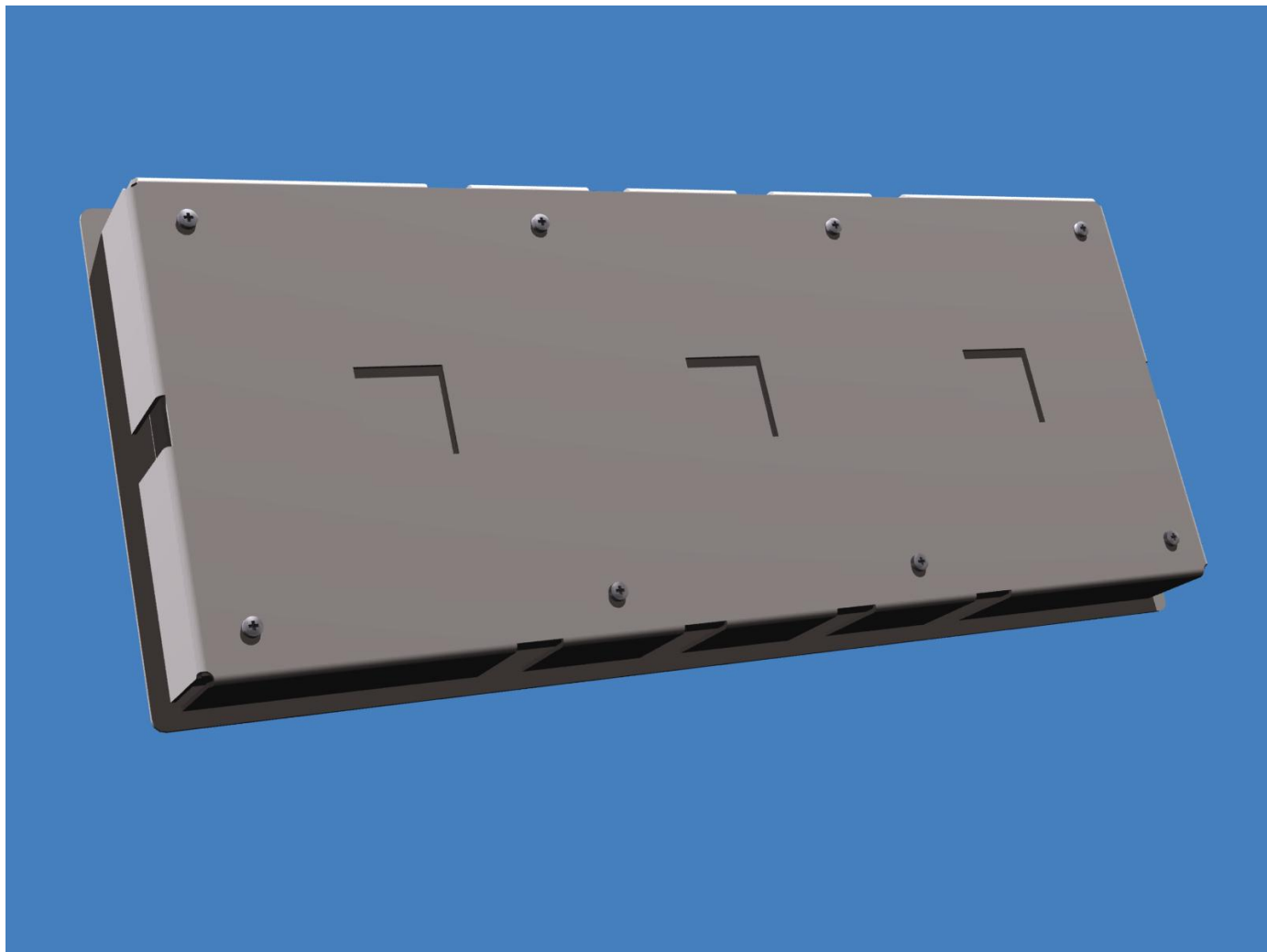
Halteklammer
Aluminium eloxiert mit Bodenwanne
IP65 front- und rückseitig
Siehe Zeichnung DNR 15409

Kabelausgang

oben andere Seiten auf Anfrage



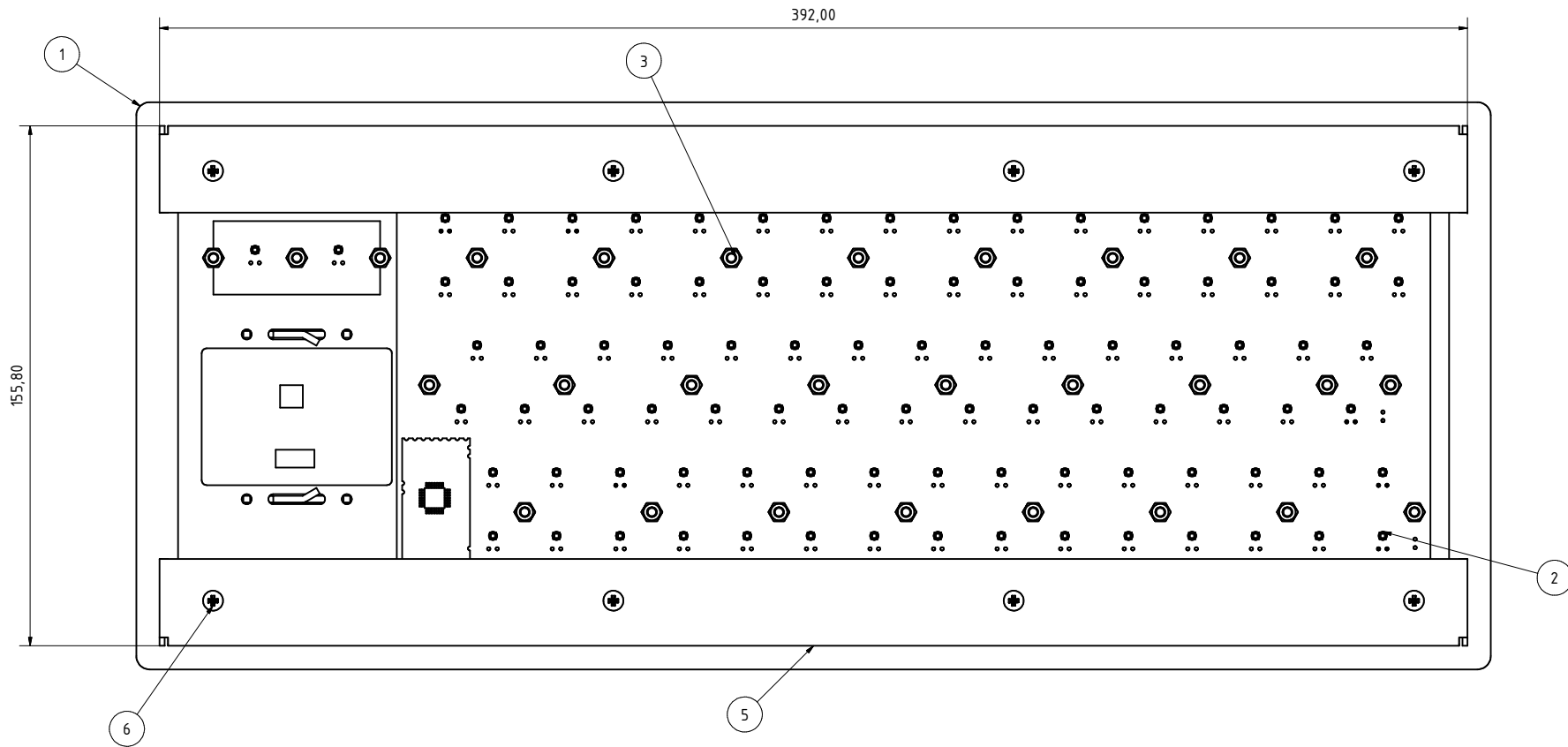
Rückseite



Anlagen

Zeichnung DNR 15407

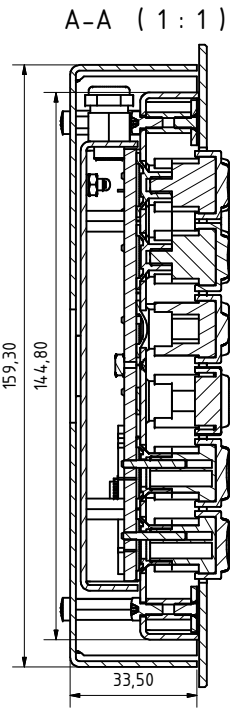
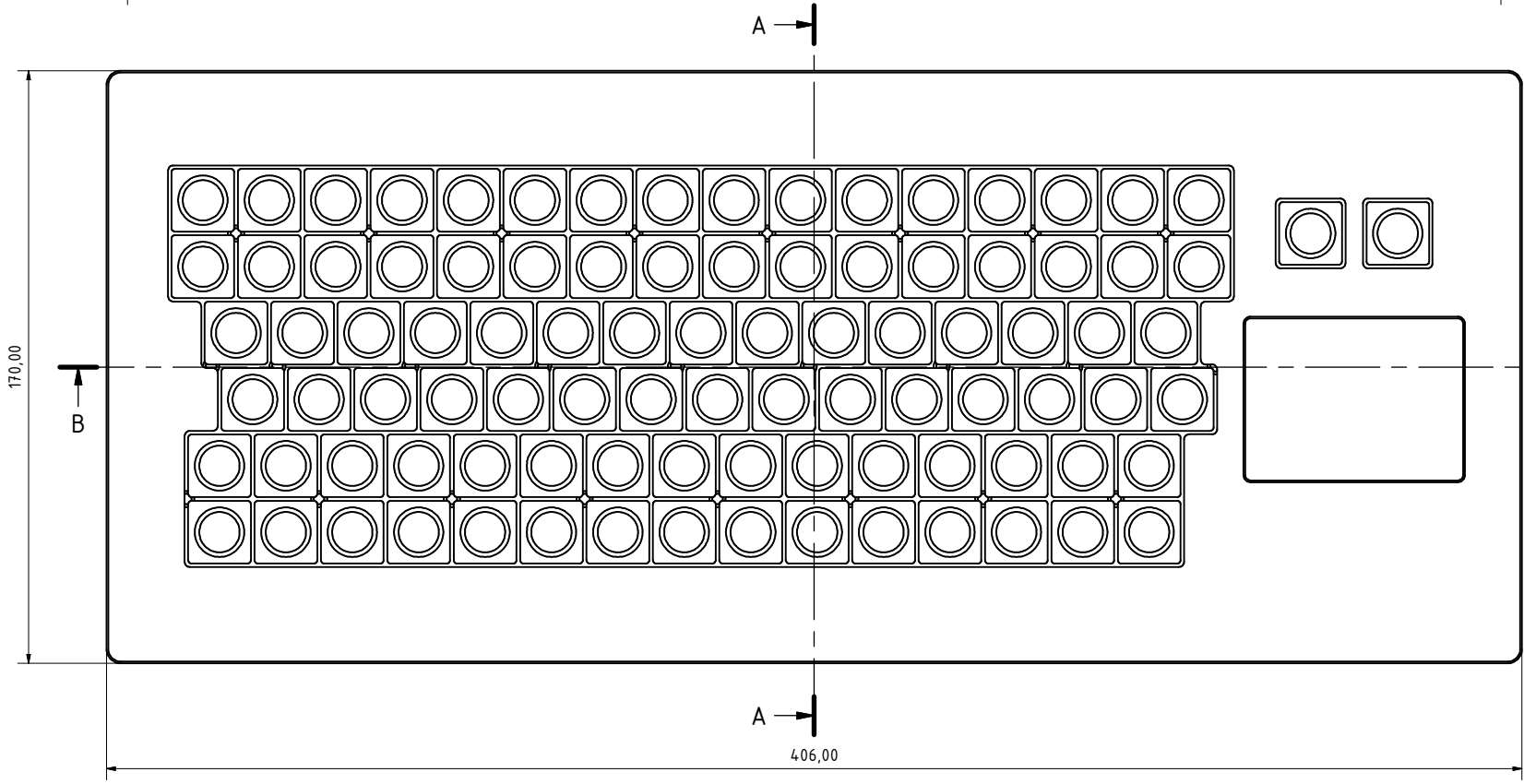
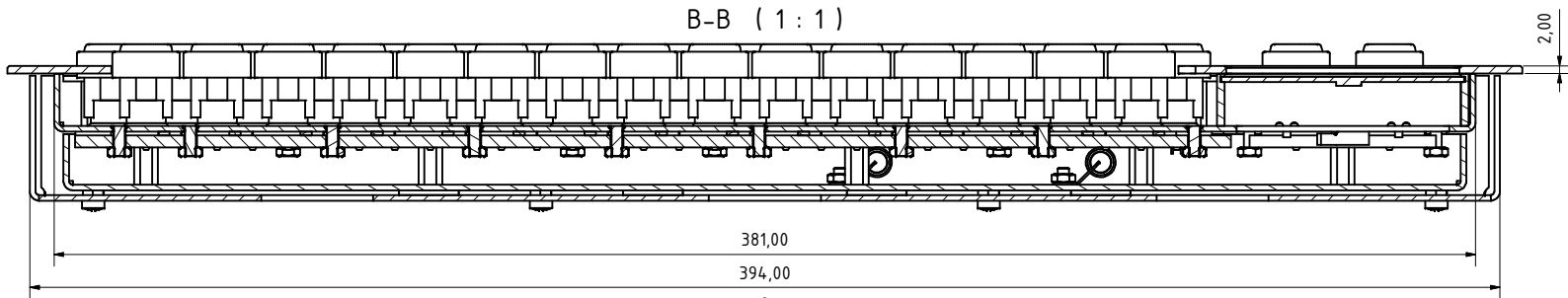
Zeichnung DNR 15409



| Stückliste | | | | |
|------------|--------|---------------|-------------|--|
| OBJEKT | ANZAHL | BAUTEILNUMMER | LAGERNUMMER | BEZEICHNUNG |
| 1 | 1 | dnr15405 | 10038 | IKL4W95LES Frontplatte |
| 2 | 1 | dnr15399 | 10044 | IKL4W95LS-01 Baugruppe Lochblech |
| 3 | 9 | LANR 546 | 546 | Sechskantmutter DIN934-M3 |
| 4 | 8 | SW55_M3_AI_08 | 4794 | Sechskantabstandsbolzen Ms M3 lg 8 Außen-/ Innen- |
| 5 | 2 | dnr15408 | 10042 | IKL4W95LES Halteblech |
| 6 | 8 | 530 | 530 | Linsenschraube DIN7985-M3-10 |

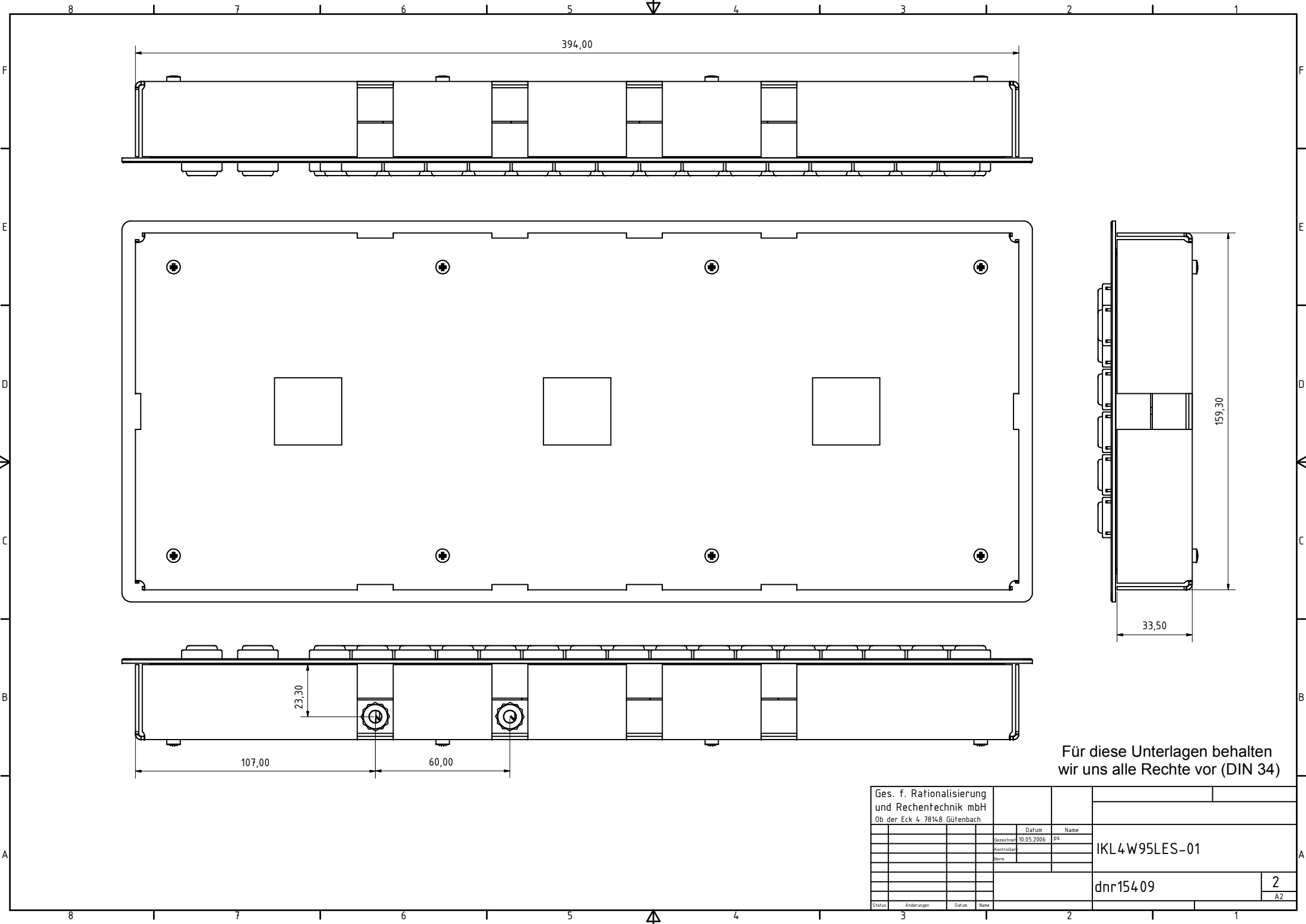
Für diese Unterlagen behalten wir uns alle Rechte vor (DIN 34)

| | | | | |
|--|------------|--------------|---------------|----------------------|
| Ges. f. Rationalisierung und Rechentechnik mbH Ob der Eck 4 78148 Gütenbach | | Datum | Name | IKL4W95LES Baugruppe |
| | | Bezeichnet | 09.05.2006 ps | |
| | | Kontrolliert | | |
| | | Norm | | |
| | | | dnr15407 | 2 |
| Status | Änderungen | Datum | Name | A2 |



Für diese Unterlagen behalten wir uns alle Rechte vor (DIN 34)

| | | | | |
|--|--|------------|------|---------------|
| Ges. f. Rationalisierung und Rechentechnik mbH Ob der Eck 4 78148 Gütenbach | | Datum | Name | IKL4W95LES-01 |
| | | 10.05.2006 | ps | |
| | | | | |
| | | | | |
| | | | | dnr15409 |
| | | | | 1 |
| | | | | A2 |



394,00

159,30

33,50

23,30

107,00

60,00

Für diese Unterlagen behalten wir uns alle Rechte vor (DIN 34)

| | | | | |
|---|------------|--------------|------|---------------|
| Ges. f. Rationalisierung und Rechentechnik mbH Ob der Eck 4 78148 Gütenbach | | Datum | Name | IKL4W95LES-01 |
| | | 10.05.2006 | ps | |
| | | Kontrolliert | | |
| | | Norm | | |
| dnr15409 | | | 2 | A2 |
| Status | Änderungen | Datum | Name | |