

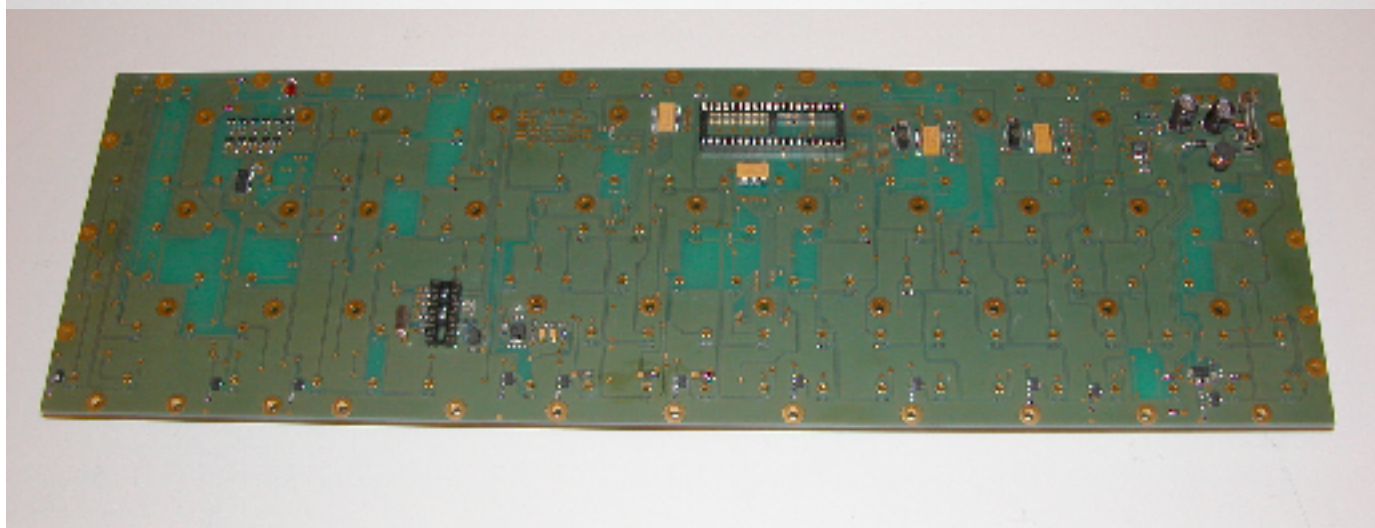
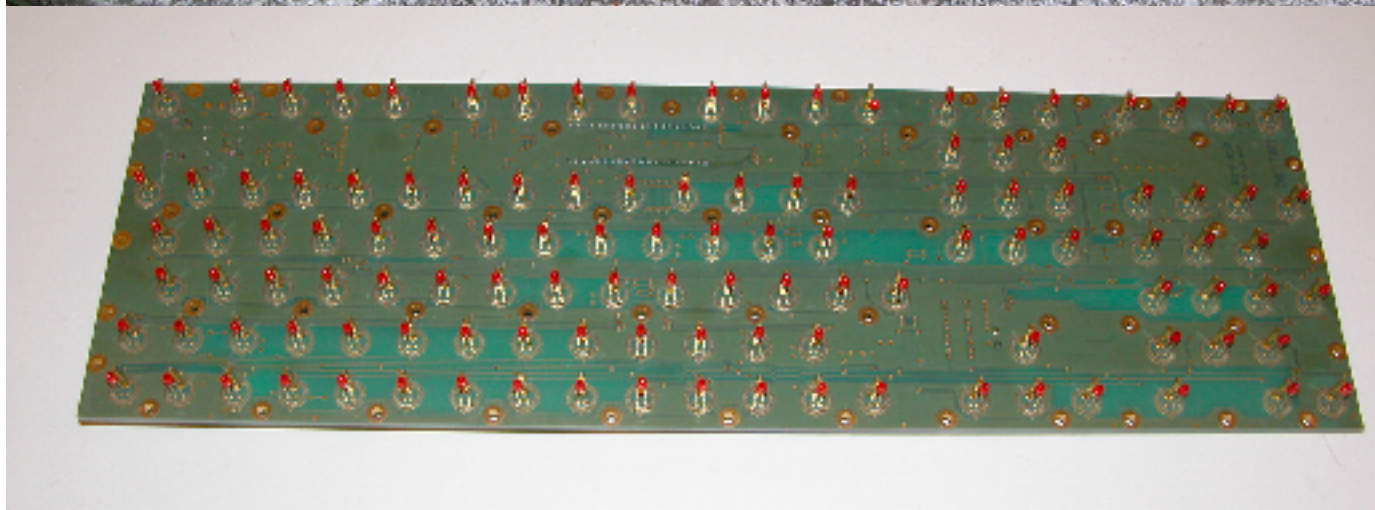
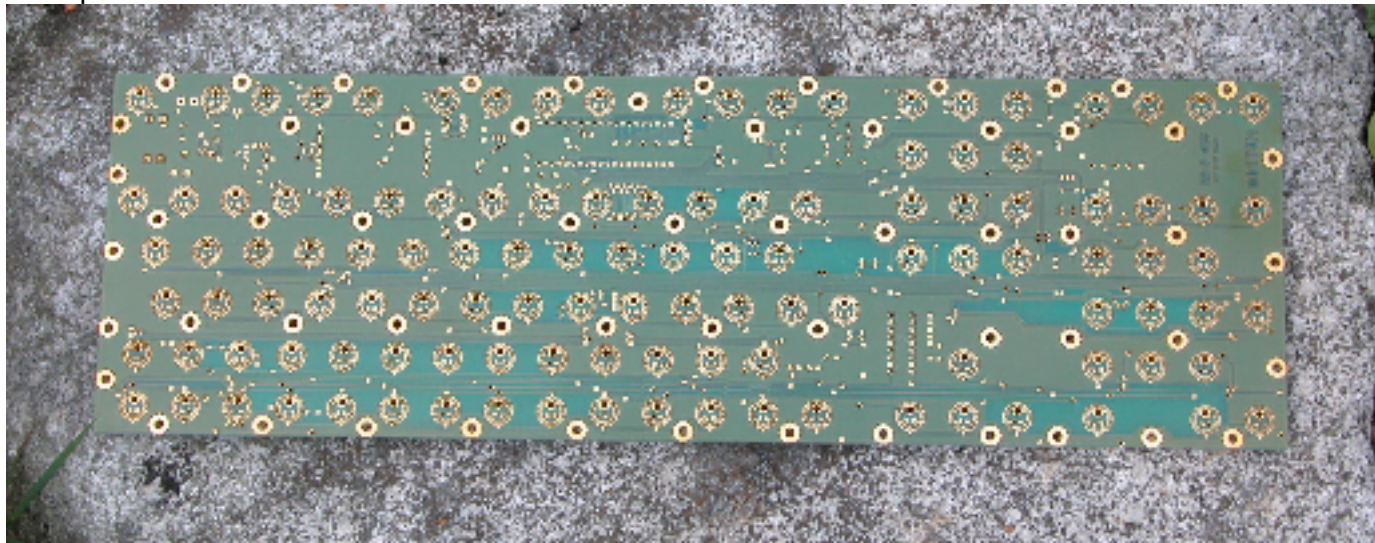
R&R Industrie-Tastatur IKV6W95-4HE für raue Umwelt

Frontplatte	483 (19") x 177 (4HE) Aluminium natur eloxiert oder Edelstahl gebürstet
Gehäuse	Aluminium eloxiert
B x H x T	483 x 177 x 40 mm Zeichnung siehe DNR 15261
Tasten	118 patentierte R&R Metalltasten Typ V6 Kontakt- und Führungselemente im gedichteten Raum Schild: Aluminium eloxiert oder Edelstahl gebürstet , Beschriftung graviert
Option	Leuchttasten LT4-F Leuchtmittel 3 mm LED, dimmbar (zusätzliche 24V Stromversorgung)
Schaltelement	langlebige Silikonschaltmatten mit deutlichem Druckpunkt Lebensdauer > 3 Millionen Schaltzyklen, Betätigungskraft 1 N / Hub 1.5 mm optional 2N/ 1.5 mm

IKV6W95-4HE

Leiterplatte

RR-P-305



IKV6W95-4HE

Ob der Eck 4 · D-78148 Gütenbach · Telefon (07723) 9186-0 · Telefax (07723)9186-30

WWW.RURGMBH.DE INFO@RURGMBH.DE

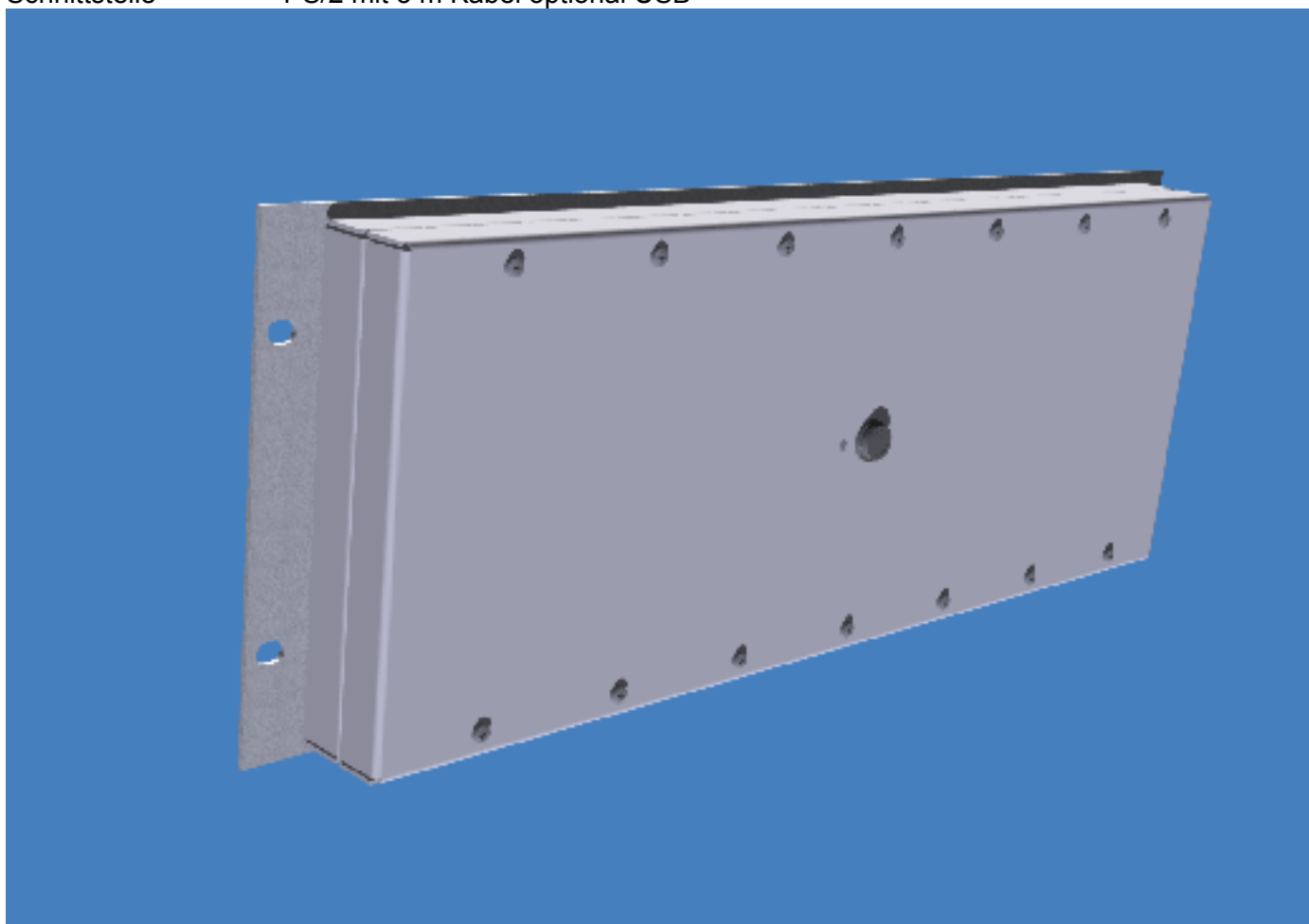
DNR15312.DOC

Bild IKL4-318-T4 Leuchttasten LT4 mit Fingermulde
Beleuchtung, dimmbar

Siehe IKL4W95-4HE



Schnittstelle PS/2 mit 3 m Kabel optional USB

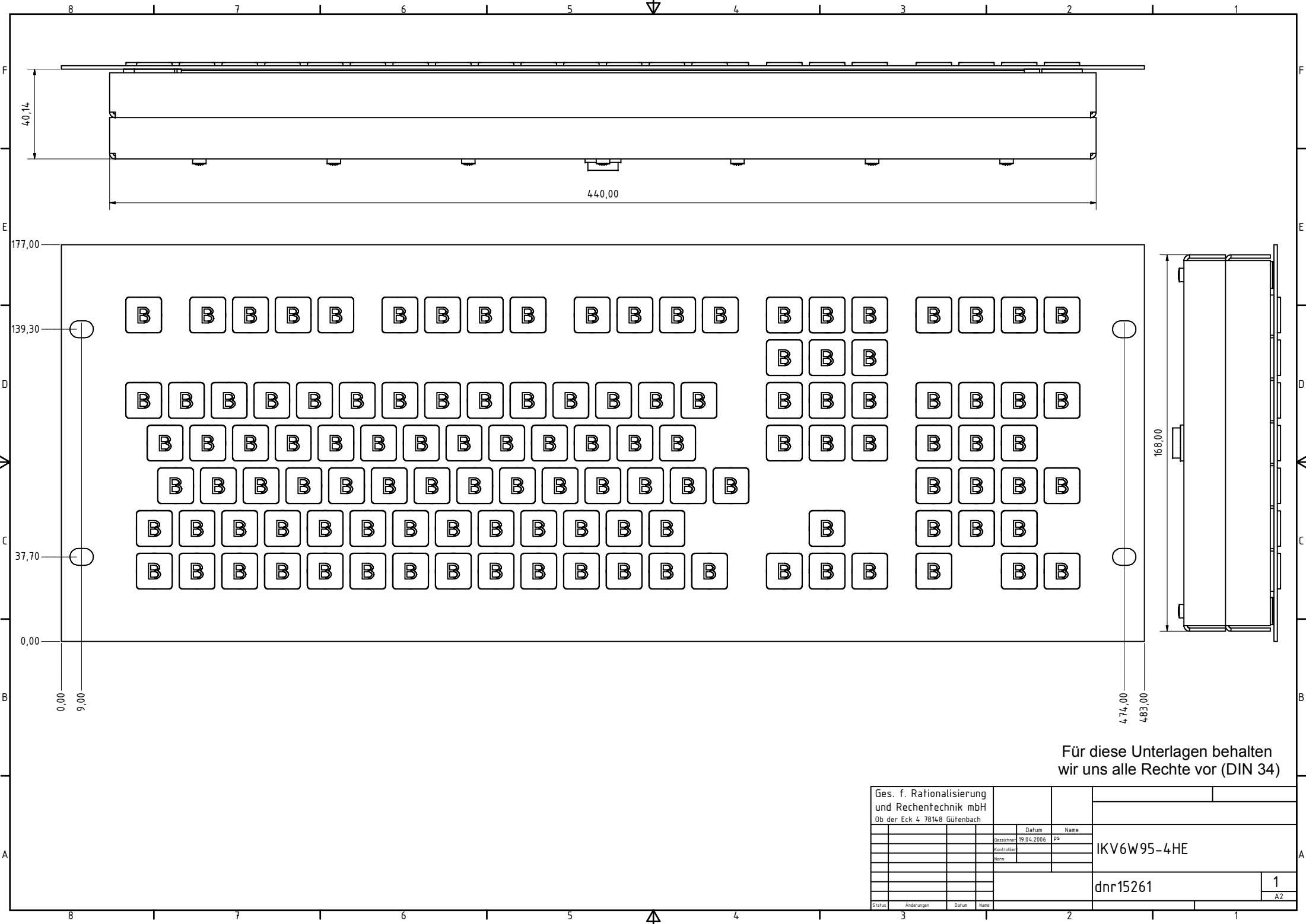


IKV6W95-4HE

Ob der Eck 4 · D-78148 Gütenbach · Telefon (07723) 9186-0 · Telefax (07723)9186-30

WWW.RURGMBH.DE INFO@RURGMBH.DE

DNR15312.DOC



Für diese Unterlagen behalten wir uns alle Rechte vor (DIN 34)

Ges. f. Rationalisierung und Rechentechnik mbH Ob der Eck 4 78148 Gütenbach		Datum	Name	
		19.04.2006	PS	IKV6W95-4HE
				dnr15261
Status	Änderungen	Datum	Name	1 A2