

## R&R 17“ Industrie-Monitor IM169

Frontplatte und Gehäuse	Aluminium natur eloxiert
Befestigung	Klemmmontage
Display	17“ Modul
Auflösung	SXGA 1280 x 1024 Pixel (Seitenverhältnis 4:3)
Displayfläche	337,92 x 270.336 mm
Helligkeit	300 cd / qm
Kontrast	700 : 1
Farben	3x8-Bit, 16.7 Millionen Farben
Sichtwinkel CR > 10	horizontal +/- 75 Grad vertikal +75/- 60 Grad
Display Lagertemperatur	-25°C bis + 60°C
Schutzscheibe	Einscheiben-Sicherheitsglas, beidseitig entspiegelt



Schnittstelle

Video: FBAS, Steckverbinder BNC

Innenleiter  
Gehäuse

Signal  
Masse

optionale Schnittstellen

VGA Analog, DVI-I

Helligkeitsregelung

Sensor + Drehregler

Stromversorgung

24 V / DC ca. 1,5 A (ca. 36 Watt) (16V ... 32V) -33% +33%  
über separaten Schaltkontakt

Ein / Aus

Steckerbelegung

M12x1 Flanschstecker 5polig

1		2
	5	
3		4

1 + 2

+24 V

5

Ein > 10V Aus < 2V

3 + 4

GND

OSD über Fernbedienung  
(Zubehör)



9pol. SUB-D-Buchse (am Gerät)

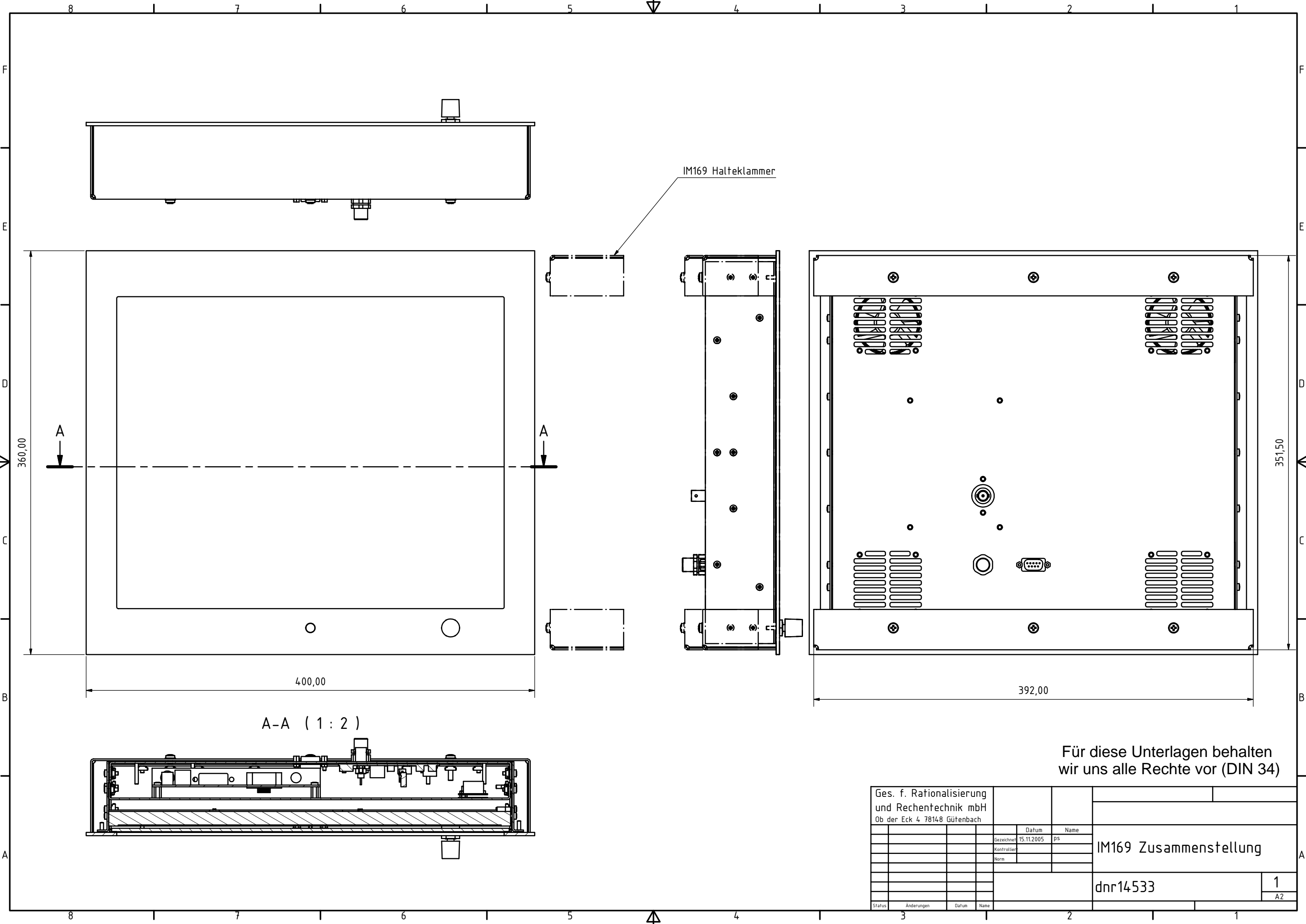
1	Menue
2	6 Common
3	Enter
4	7 NC
5	Plus
6	8 NC
7	Minus
8	9 NC
9	NC



IM169 Frontansicht Al natur eloxiert



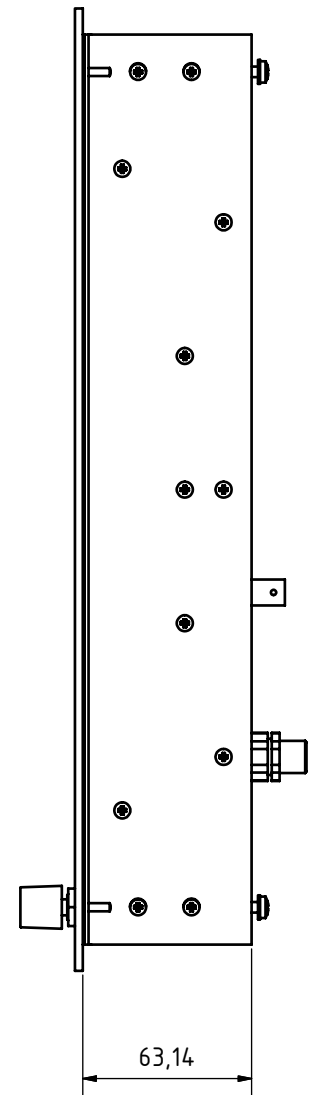
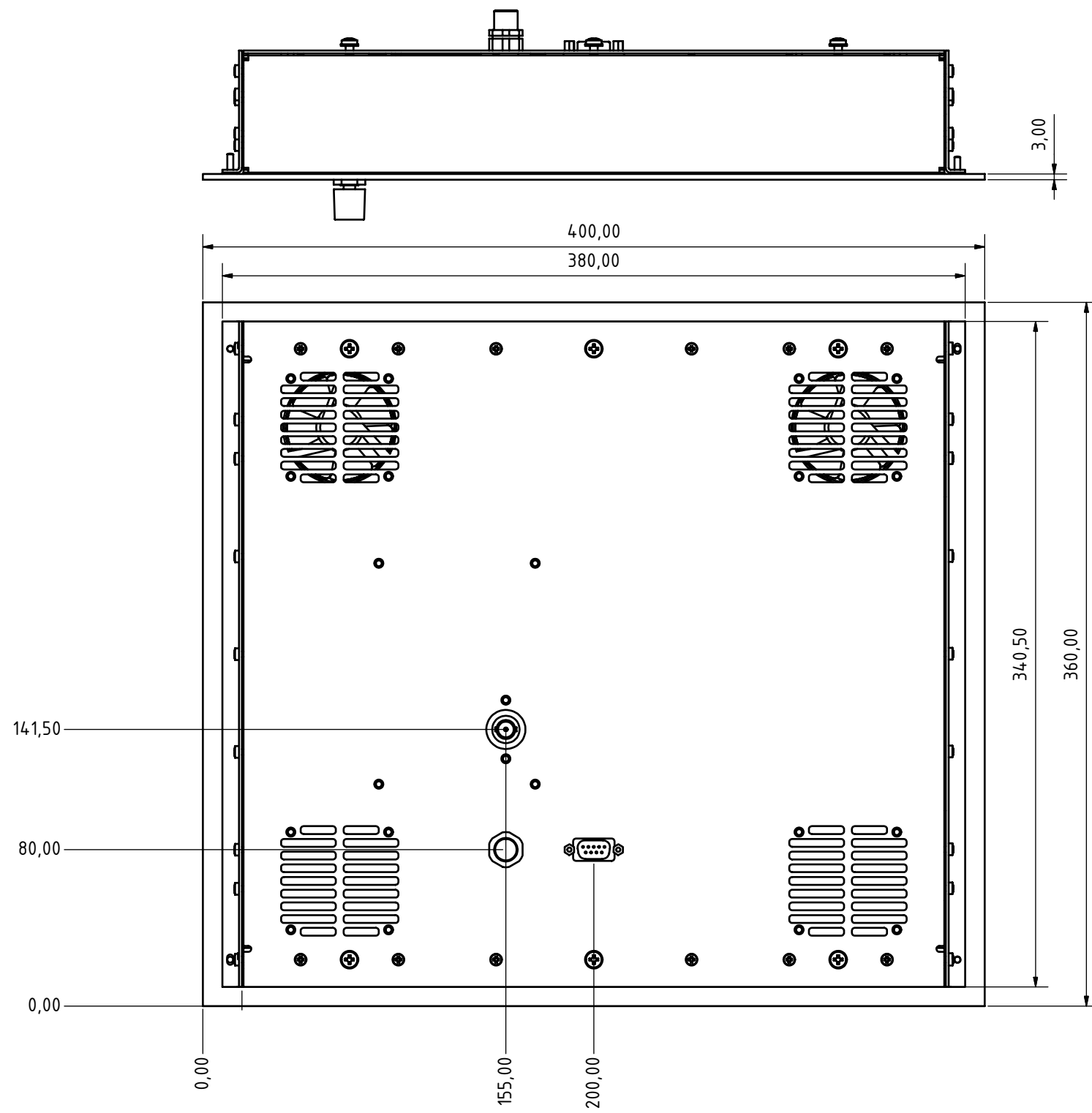
IM169 Rückseite



A-A ( 1 : 2 )

Für diese Unterlagen behalten wir uns alle Rechte vor (DIN 34)

Ges. f. Rationalisierung und Rechentechnik mbH Ob der Eck 4 78148 Gütenbach							
				Datum	Name	IM169 Zusammenstellung	
				15.11.2005	ps		
				Gezeichnet		dnr14533	
				Kontrolliert			
				Norm			
						1 A2	
Status	Änderungen	Datum	Name				



Für diese Unterlagen behalten wir uns alle Rechte vor (DIN 34)

Ges. f. Rationalisierung und Rechentechnik mbH Ob der Eck 4 78148 Gütenbach							
		Datum	Name	IM169 Zusammenstellung			
	Gezeichnet	15.11.2005	ps				
	Kontrolliert						
		Norm		dnr14533			
Status	Änderungen	Datum	Name				