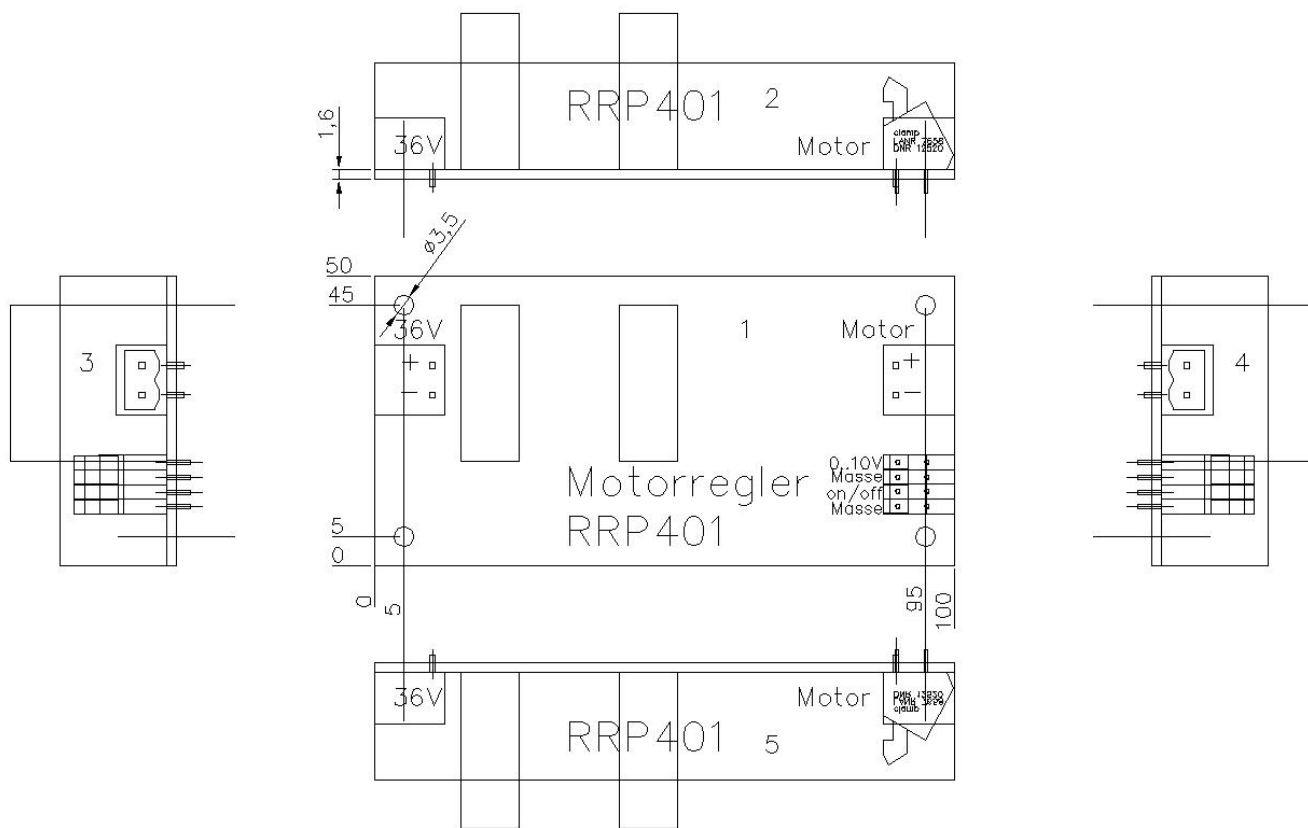


## R&R-Platine RR-P-401 (Motor-Regler)

Maße

100 x 50 mm ca. 30mm hoch



Versorgungsspannung

min. 8V max. 40V

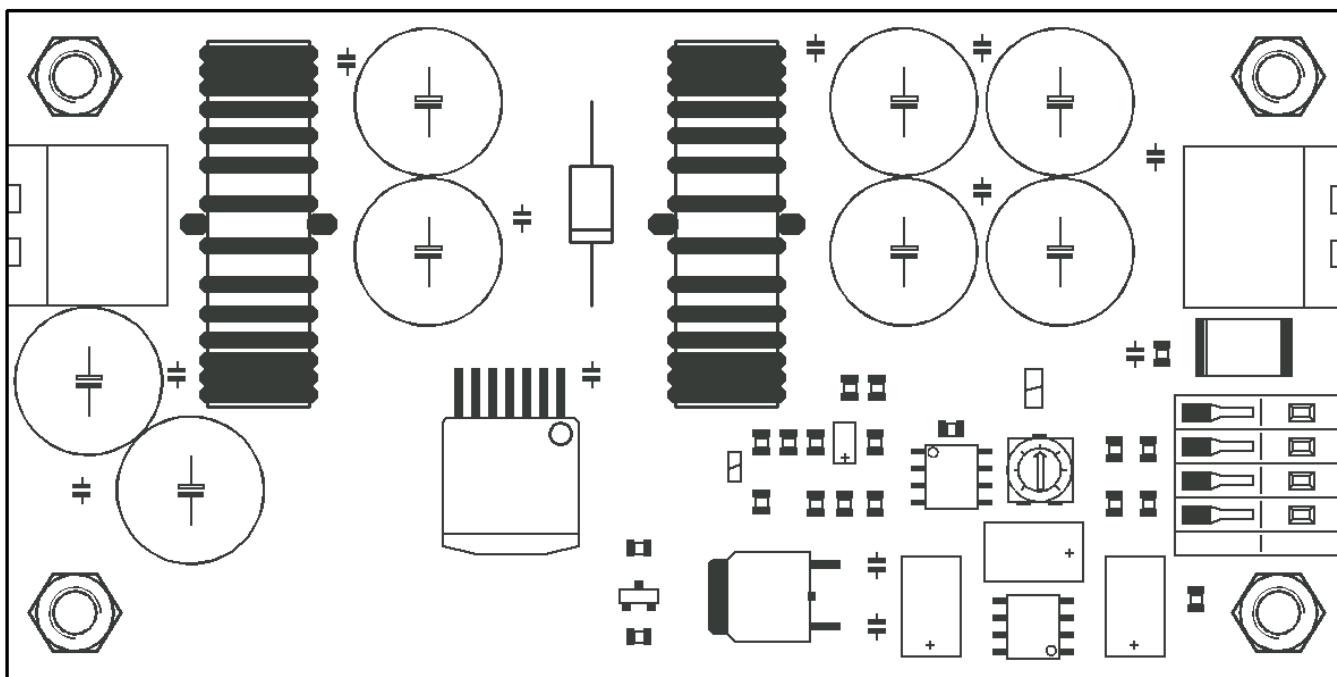
Eingang

4...20mA oder 0...20mA oder 0...5V oder 0...10V

Ausgang

0..24V max. 5A

Ausgangsspannung max. ca.90% der Eingangsspannung.  
Gleichspannungsausgang – kein PWM-Signal !



Optionen

Innenwiderstand-Kompensation oder Strombegrenzung  
mit Poti einstellbar.  
Stop-Eingang

RR-P-401 mit Hutschienegehäuse für 35 mm Tragschiene

