

R&R Industrie-Tastatur IKL4-119 - für raue Umwelt -

Gehäuse	Einbaumodul, Frontplatte Aluminium eloxiert
Maße	(H x B x T) ca. 352 x 352 x 50 mm
Layout	16x16 Tasten
Tasten	R&R Kunststoff-Taste LT4
Tastenkappen	18 x18 mm Material Polycarbonat farblos UV-stabilisiert

IKL4-119

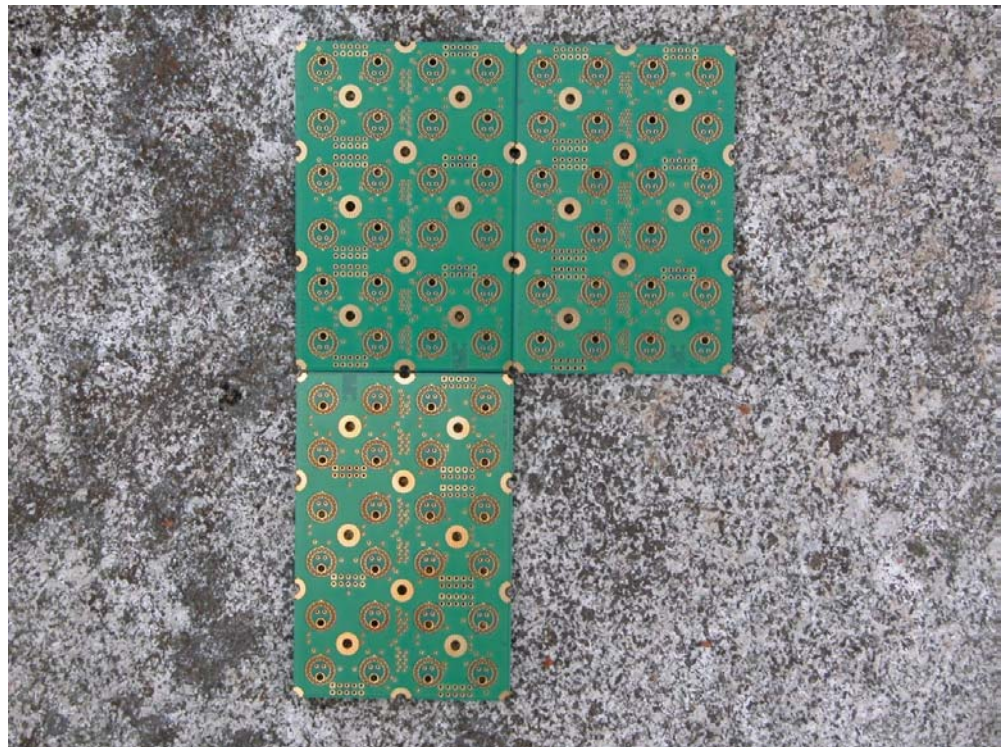
Ob der Eck 4 · D-78148 Gütenbach · Telefon (07723) 9186-0 · Telefax (07723)9186-30

WWW.RURGMBH.DE INFO@RURGMBH.DE

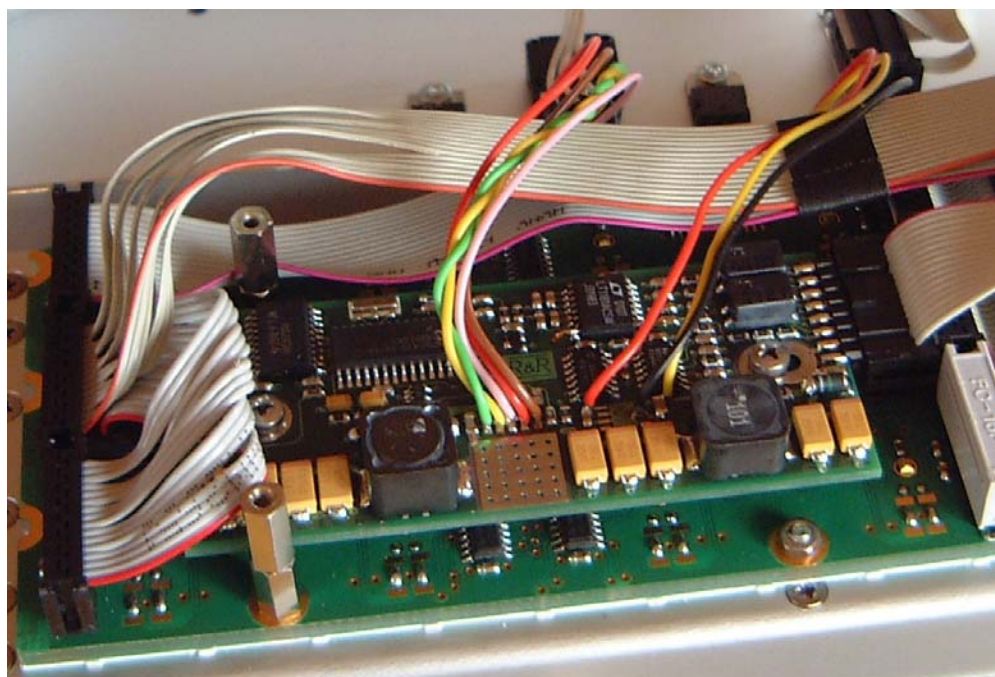
DNR12917.DOC

Tastenbeschriftung	Einlegeschildern
Schaltelement	SilikonSchaltmatte mit Carbon-Kontaktpille
Beleuchtung	LED 3mm 2farbig
Hub	1.5 mm
Betätigungskraft	2 N oder 1N
Lebensdauer	> 3 Millionen Schaltzyklen
Raster	19.05 x 19.05 mm
Schnittstelle	RS232/C, RS422
	15pol. SUB-D
Stromversorgung	24V DC
Gewicht	
Schutzart	frontseitig IP 65

Tastaturleiterplatte
RR-P-378
Grundmodul 4x2 Tasten
mit
Schieberegisterinterface



Controller 2x RR-P-395
128 Tasten je Controller



Software

sieh DNR 8089