



R&R IKL-118 Einbauleuchttastatur

Bild	Typ IKL-118 LT1-4x3	
Frontplatte	Aluminium eloxiert	
Farben	Farblos, schwarz, Optional lackiert.	
Tastentypen / Layout	LT1 max. 4x4 Tasten LT4 max. 10x4 Tasten	
Betätigungskraft	1N oder 2N	
Hub	1.2 mm	
Lebensdauer	> 3 x 10 ⁶ Schaltzyklen	
Schutzart	IP65 Kontakt und Führungselemente im gedichteten Raum	
Schnittstellenoption	Schnittstelle	Controller
	RS422/485 RS232C	RR-P-395
	Profibus-DP	RR-P-377
	Interbus-S	RR-P-316
	Ethernet	RR-P-411

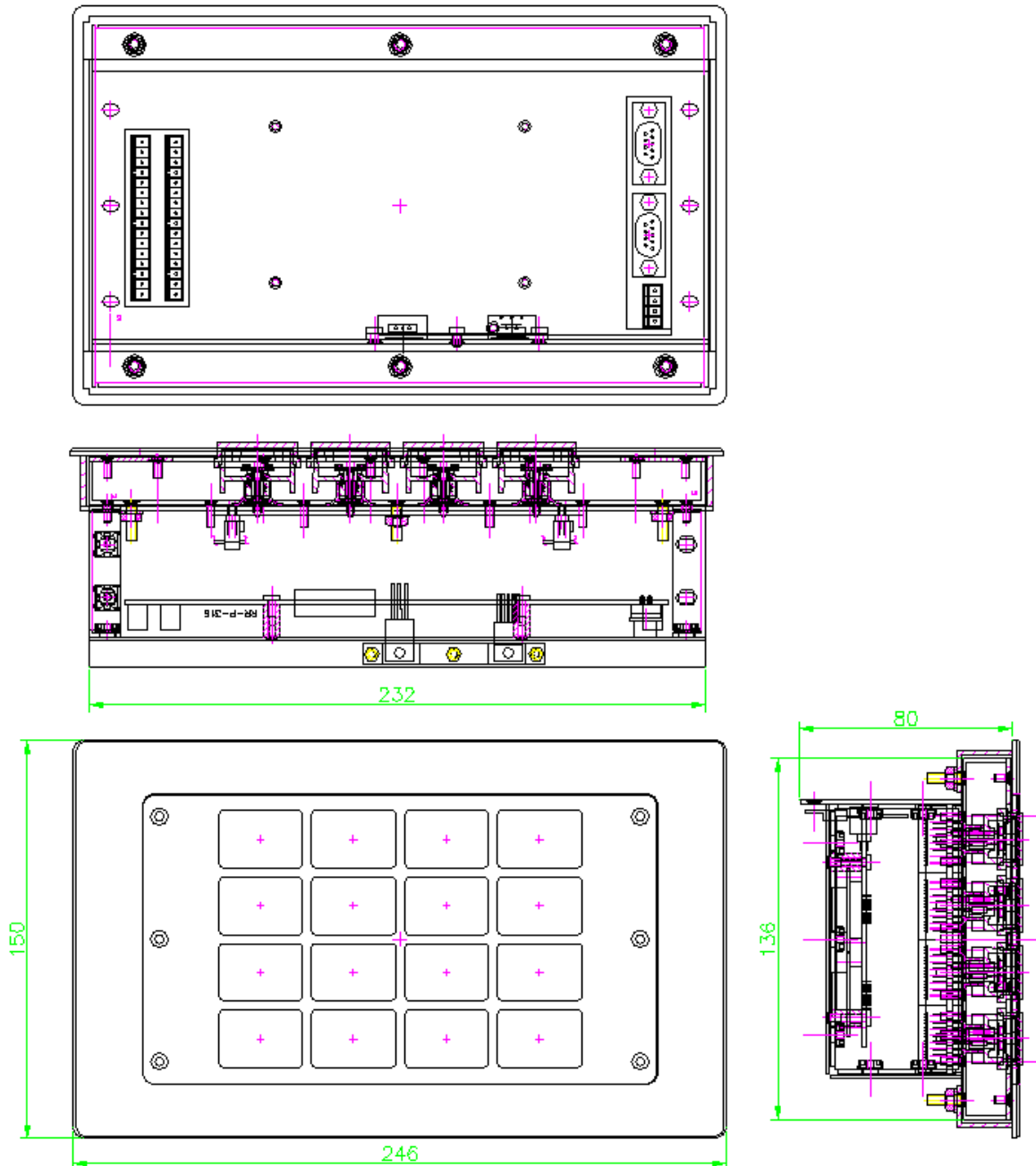
Montage

B x H x T

Klemmontage

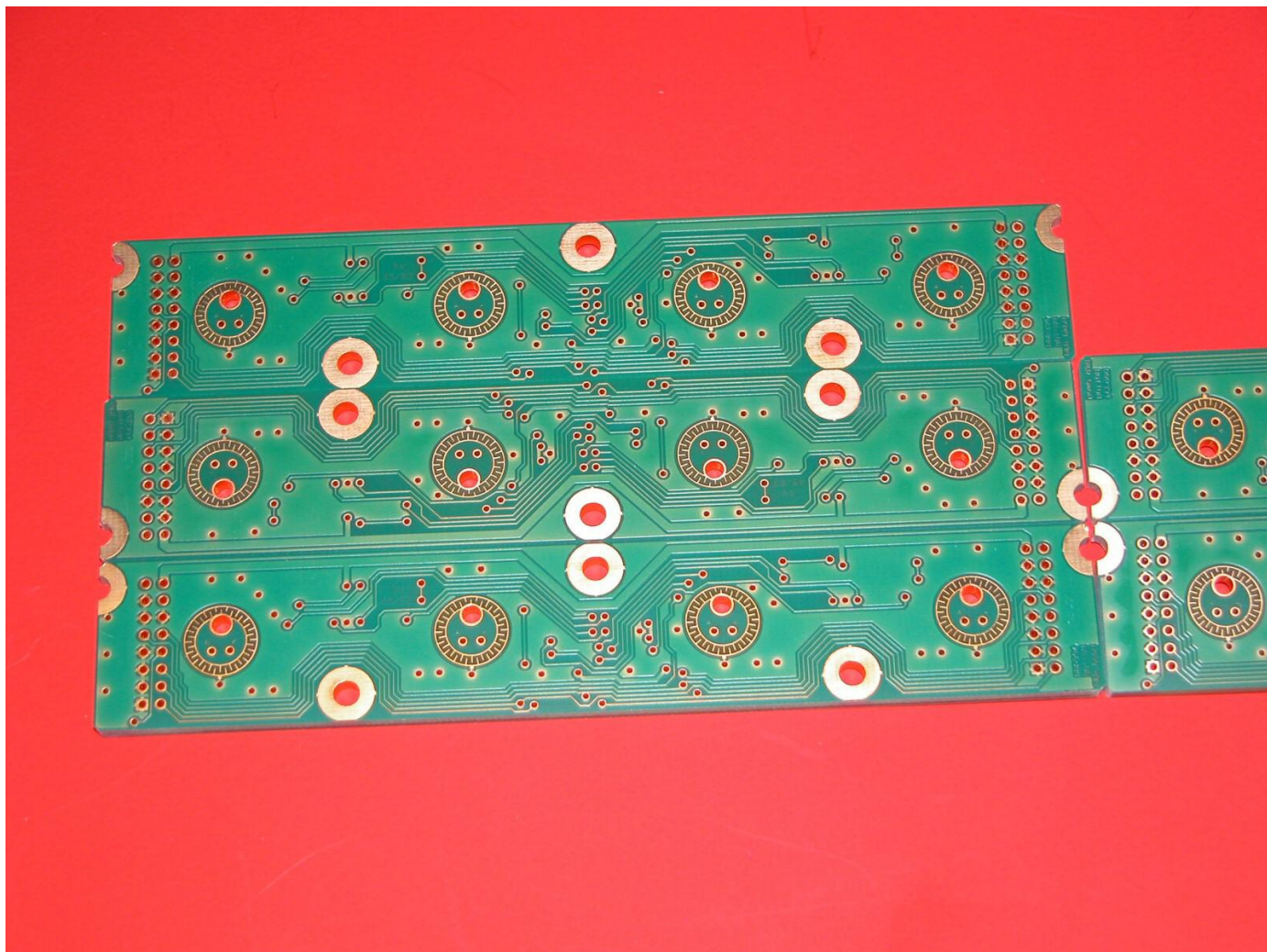
Durchbruch 234 x 138 mm

ca. 246 x 150 x 80 mm



Tastaturleiterplatte RR-P-394

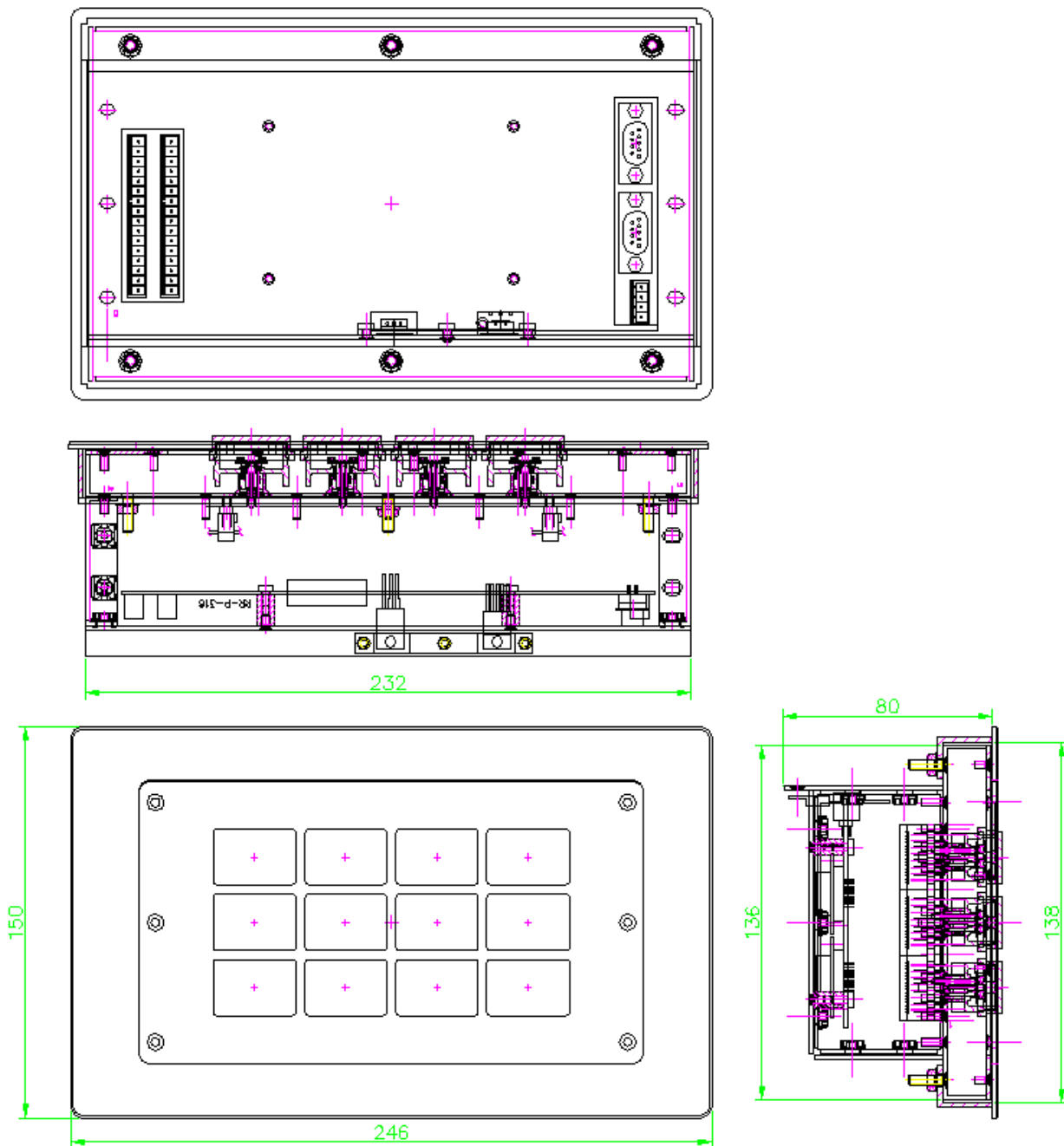
für LT1 Tasten
mit Schieberegisterinterface
für Mikroglühlampen, 1farbige und 2farbige LEDS



Beleuchtungsoptionen

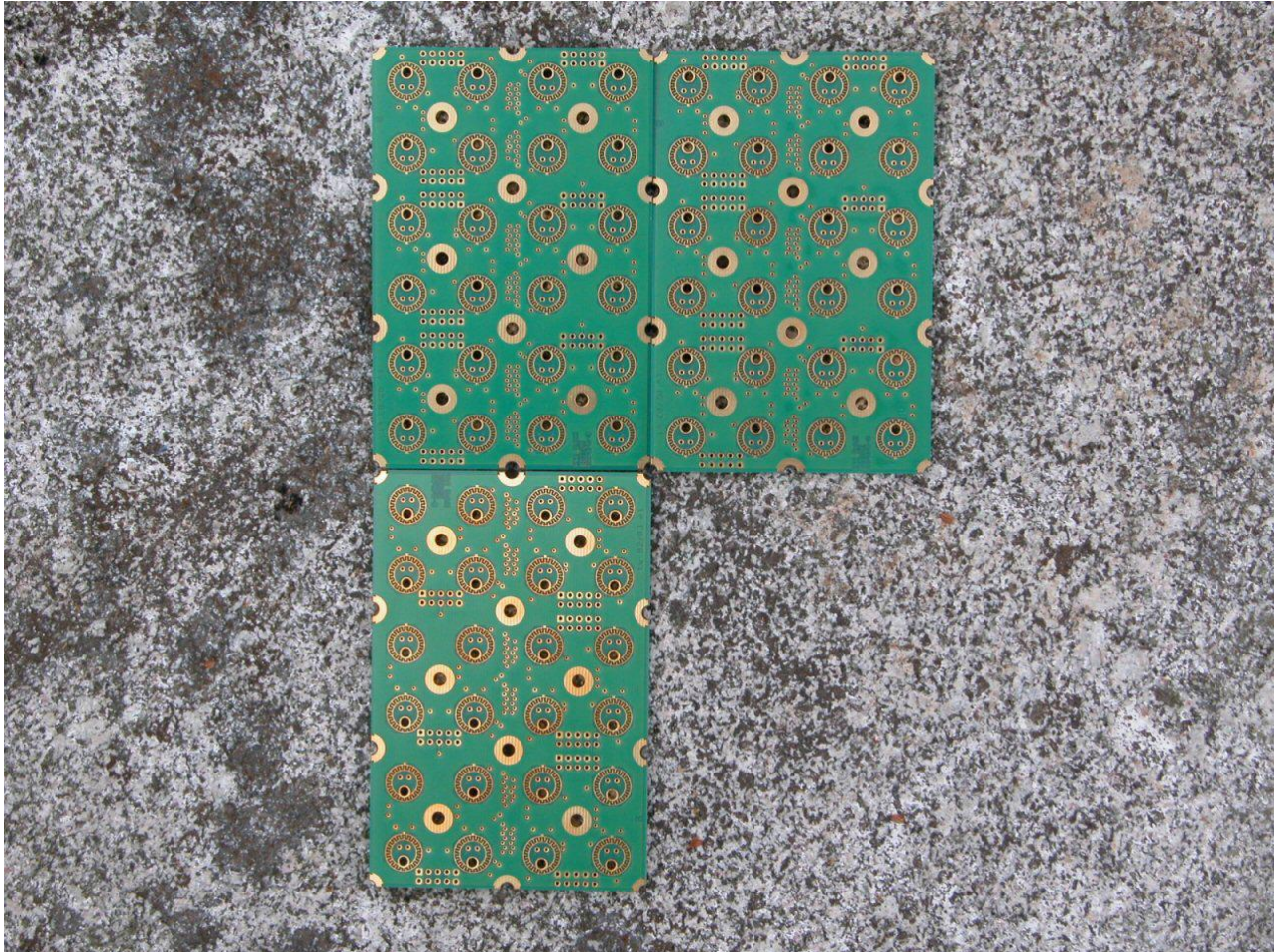
Mikroglühlampe T1
LED 3mm 1farbig 2farbig

IKL-118 LT1 4x3 Interbus-S



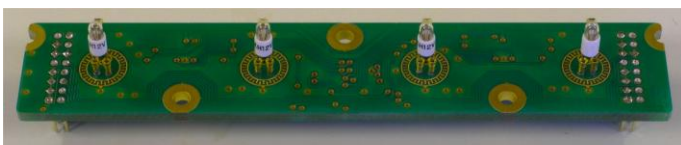
Tastaturleiterplatte RR-P-378

Schieberegisterinterface
Grundmodul 4x2 LT4-Tasten



Beleuchtung

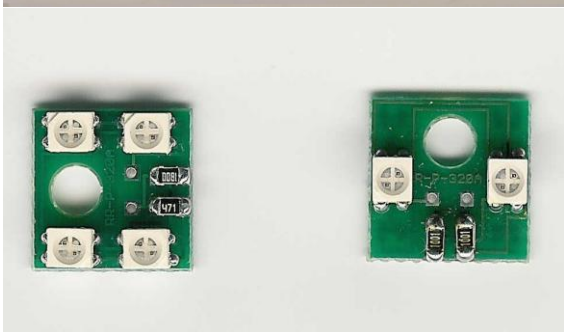
Mikroglühlampe T1, 12V
LED 3 mm, einfarbig und 2farbig (1 LED pro Taste)



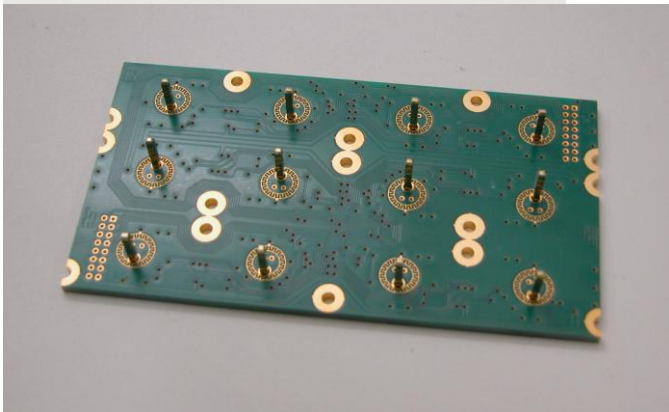
Tastaturleiterplatte RR-P-394
für LT1 Tasten (Raster 35 x 25 mm)
mit Schieberegisterinterface
(fast) beliebig anreihbar
(4x1 Tasten pro Segment)



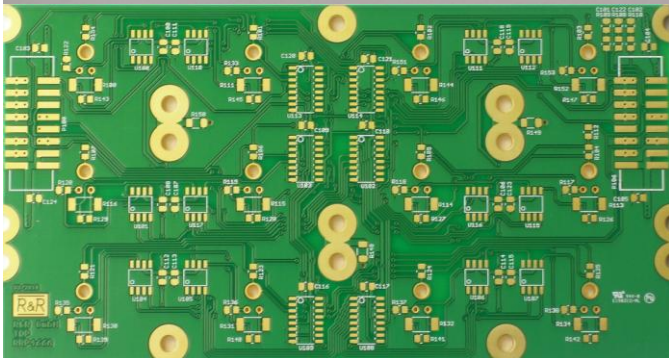
Beleuchtungsoptionen
Mikroglühlampe T1
LED 3mm 1farbig, 2farbig



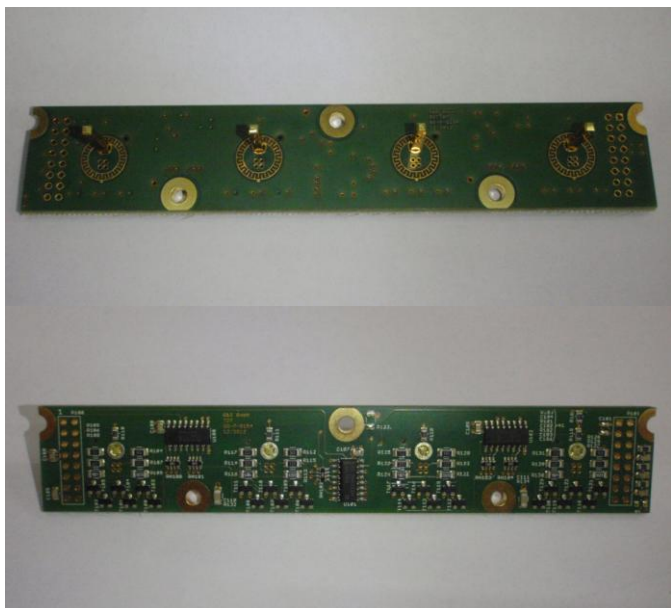
RR-P-320 2x 2farbige LED
RR-P-320 4x 2farbige LED



Tastaturleiterplatte RR-P-466
3 x RR-P-394

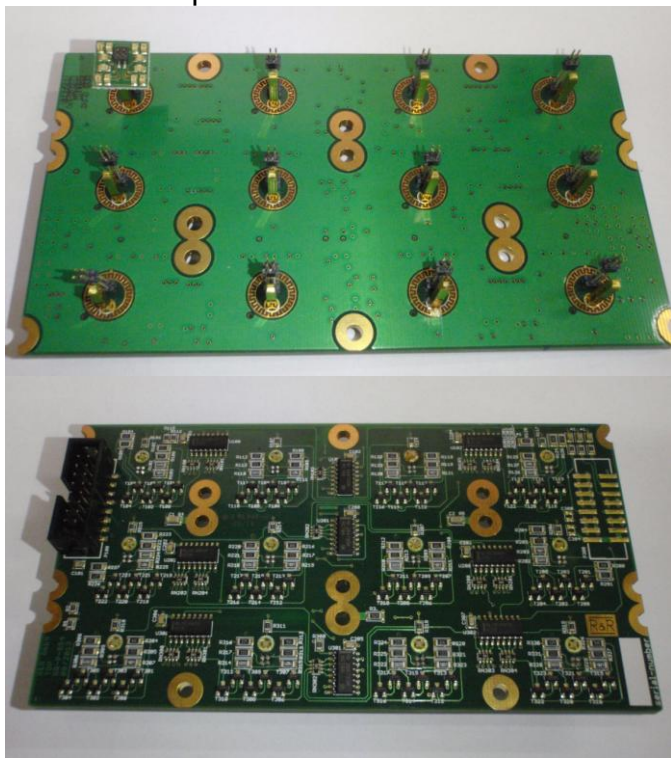


Tastaturleiterplatte RR-P-515

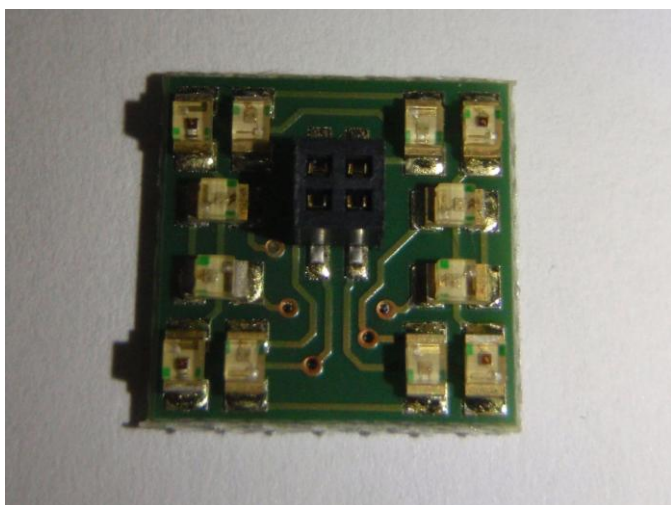


für LT1 Tasten (Raster 35 x 25 mm)
mit Schieberegisterinterface
(fast) beliebig anreihbar
(4x1 Tasten pro Segment)
Beleuchtung
RR-P-547 4x LED RGB

Tastaturleiterplatte RR-P-554



für LT1 Tasten (Raster 35 x 25 mm)
mit Schieberegisterinterface
Layout 4x3 Tasten
3 x RR-P-515
Leuchtmittel
RR-P-547 4x LED RGB



Leuchtmittel RR-P-547 LED RGB
Passend für LT1 und LT2 Tasten
2 x RGB LED
oder
4 x RGB LED



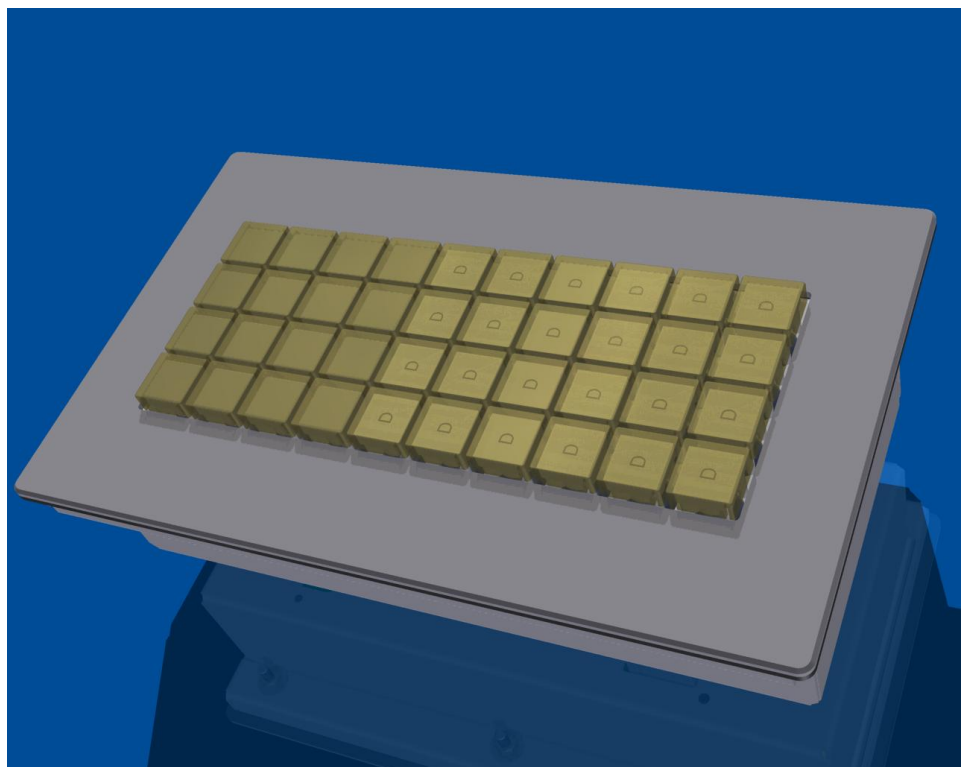
IKL-118 LT1 4x3 RGB

für LT4 Tasten (Raster 19,05mm)
mit Schieberegisterinterface
(fast) beliebig anreihbar
(4x2 Tasten pro Segment)

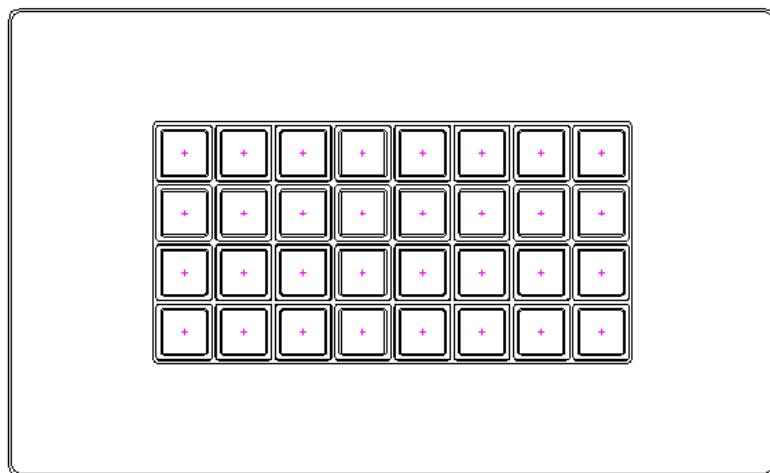
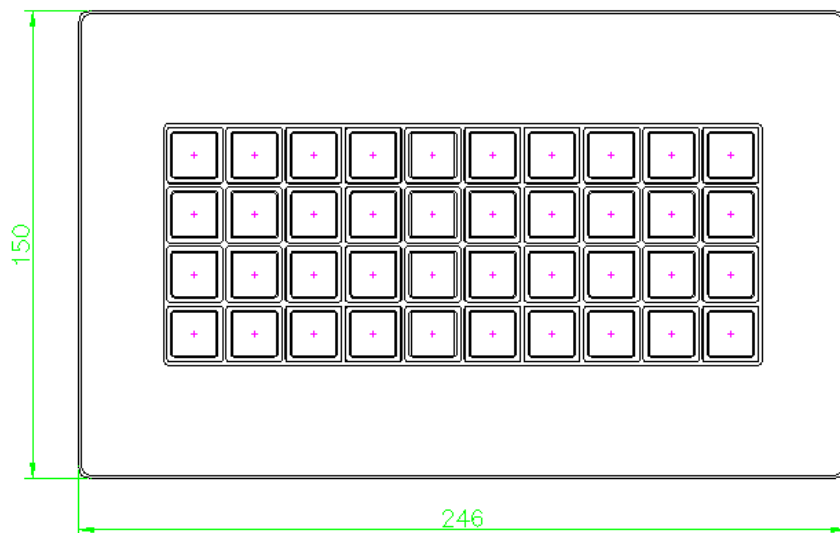
Beleuchtungsoptionen
Mikroglühlampe T1
LED 3mm 1farbig, 2farbig

Tastaturleiterplatte RR-P-378

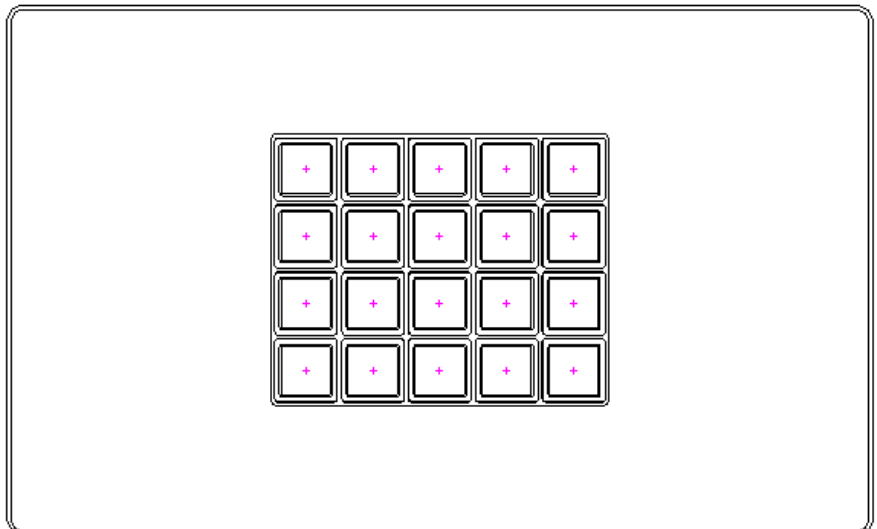
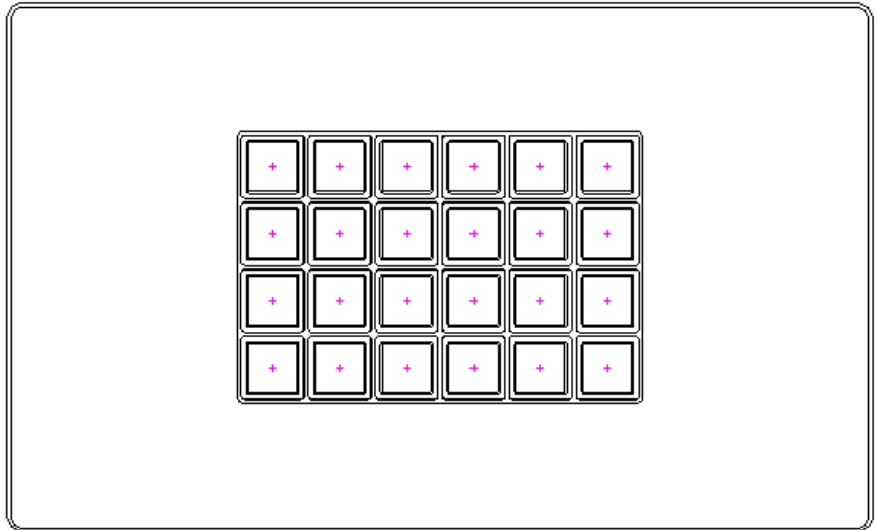
LT4 10x4



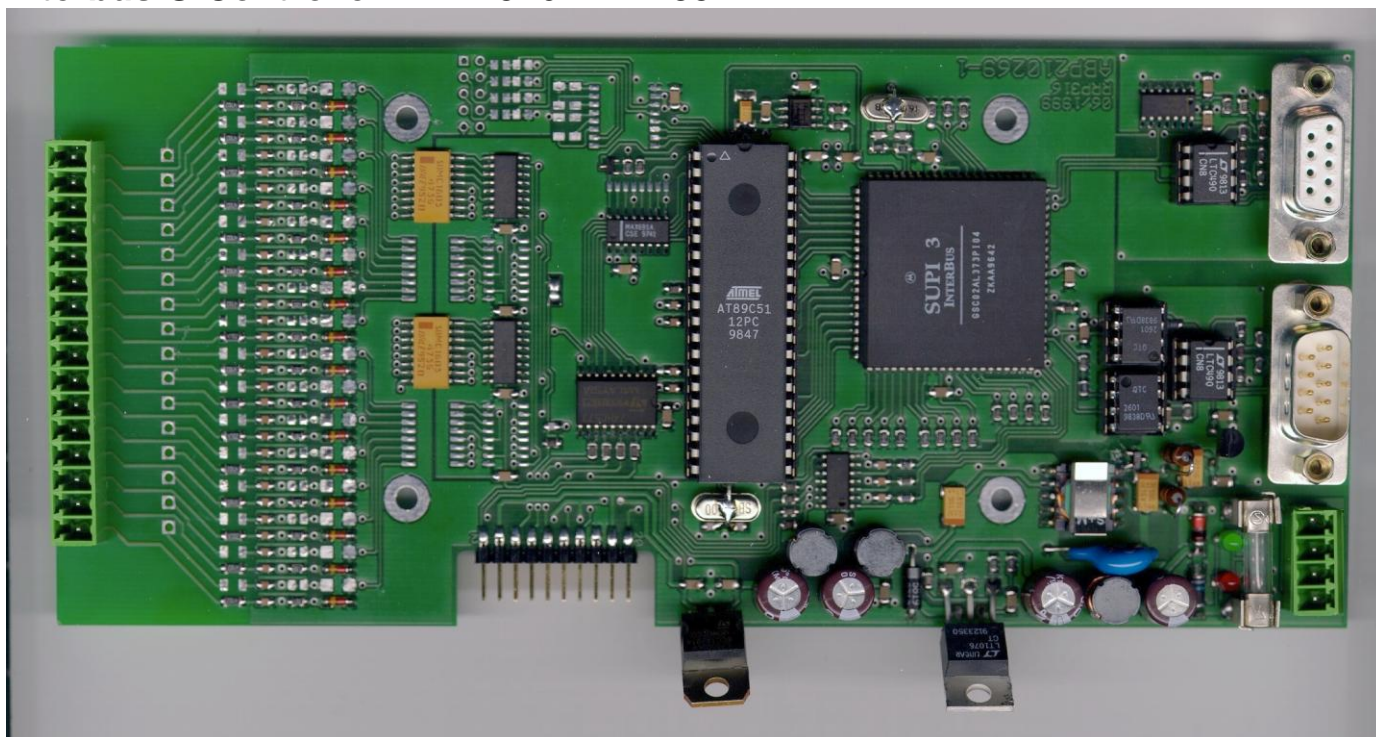
LT4-Layout-Varianten
LT4 8x4



LT4 6x4
LT4 5x4

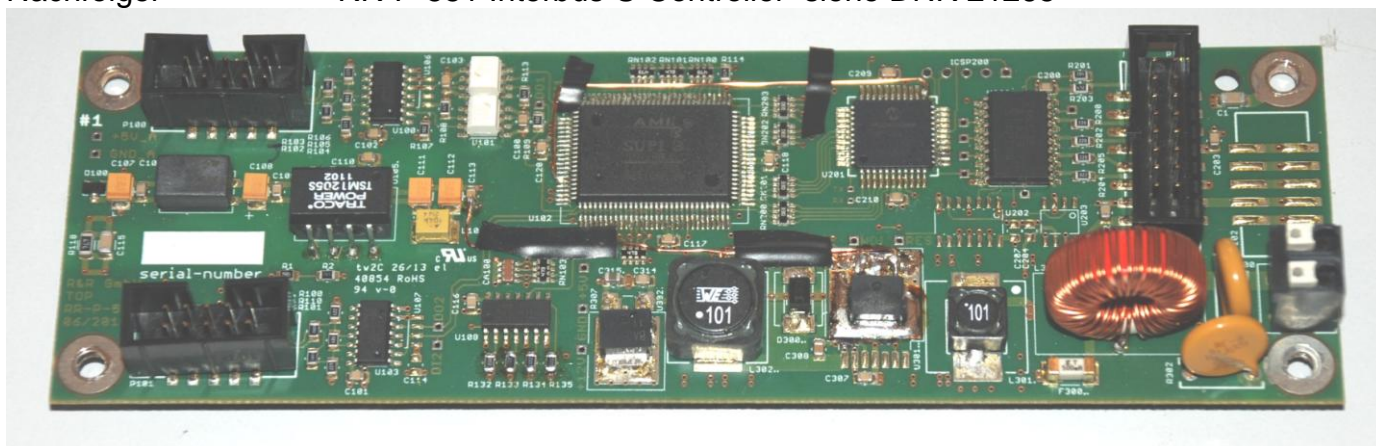


Interbus-S-Controller RR-P-316 DNR18327

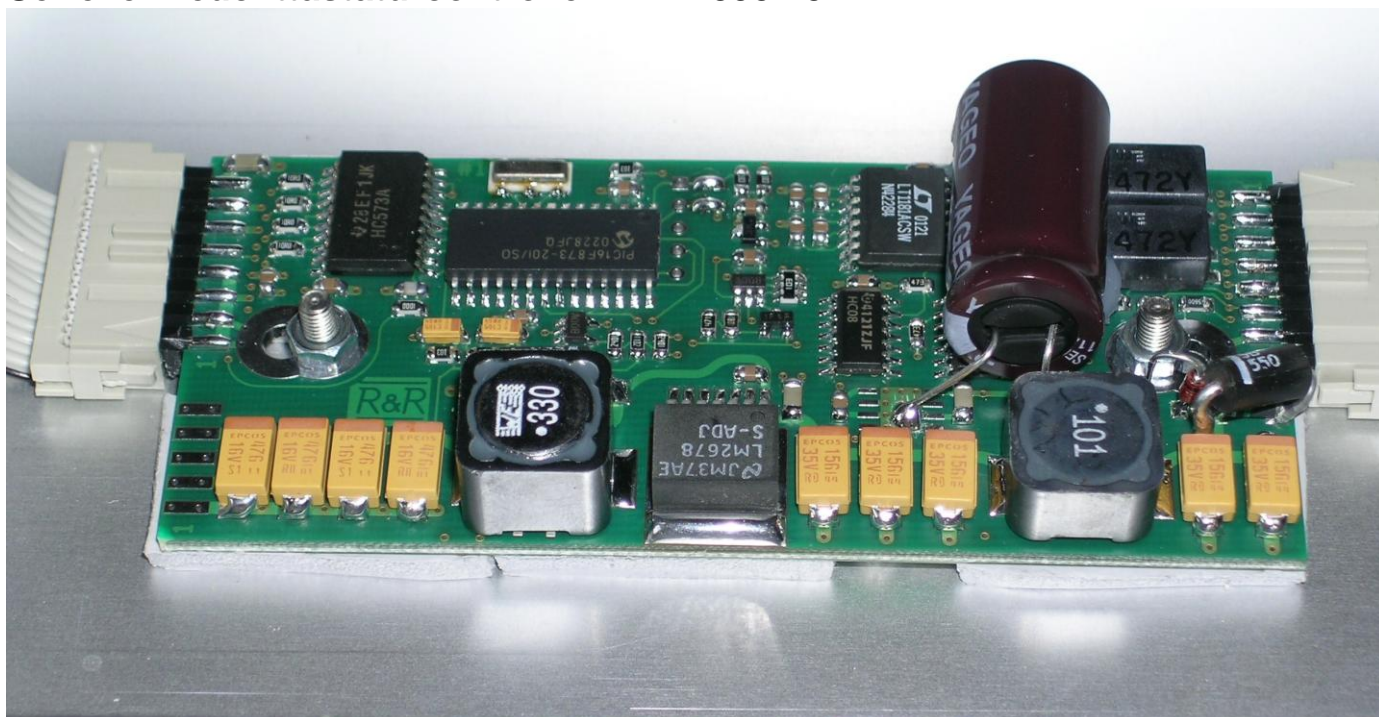


Interface Interbus S Eingang/Ausgang
zusätzliche Interfaces Interface zu den R&R-Tastaturplatten RR-P-339, RR-P-378, RR-P-394, RR-P-317 (bis zu 32 Tasten)
max. 32 digitale Eingänge (0 / 24 V)
Stromversorgung 24V DC (15V..32V)

Nachfolger RR-P-551 Interbus-S-Controller siehe DNR 21265



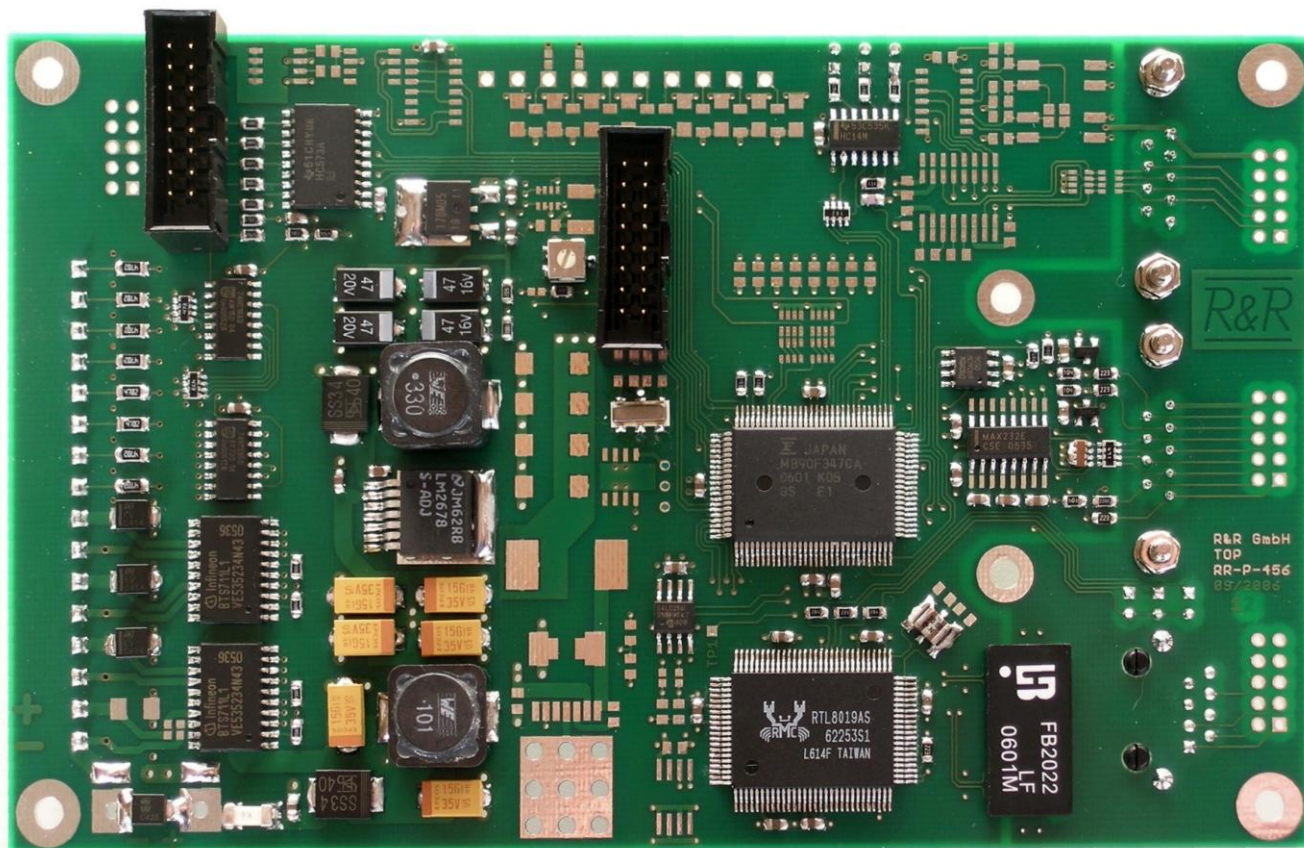
Serieller Leuchttastaturcontroller RR-P-395 15774



Interface	RS422/RS485, RS232C 15pol. Sub-D-Stecker R&R-Protokoll vernetzbar
zusätzliche Interfaces	Interface zu den R&R-Tastaturplatten RR-P-339, RR-P-378, RR-P-394 Signalgeber Helligkeitsregelung bei Glühlampen Farbbalance bei 2Farben-LED
Stromversorgung	24V DC (15V..32V)
Optionen	Kundenspezifische Protokolle
Software- dokumentation	siehe DNR 8089

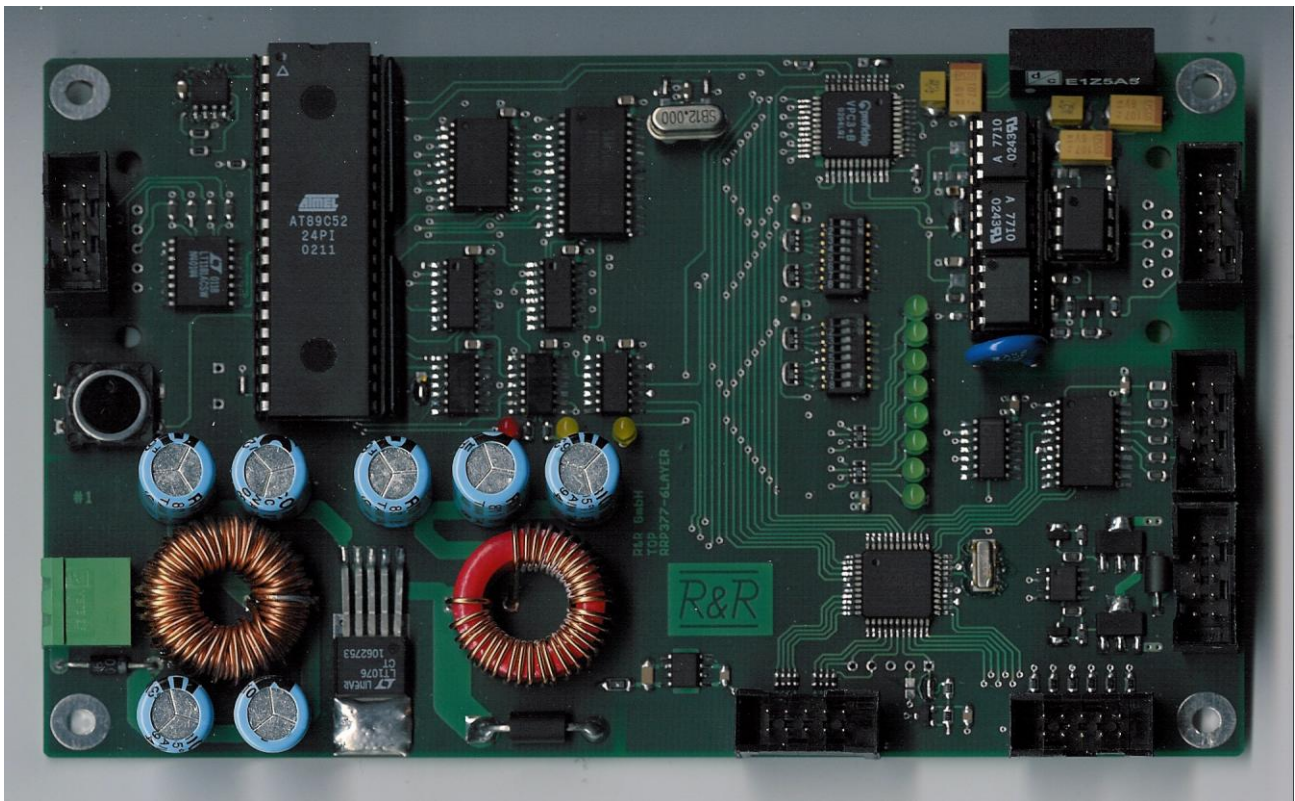
Ethernet-Controller RR-P-456

Siehe DNR 16877



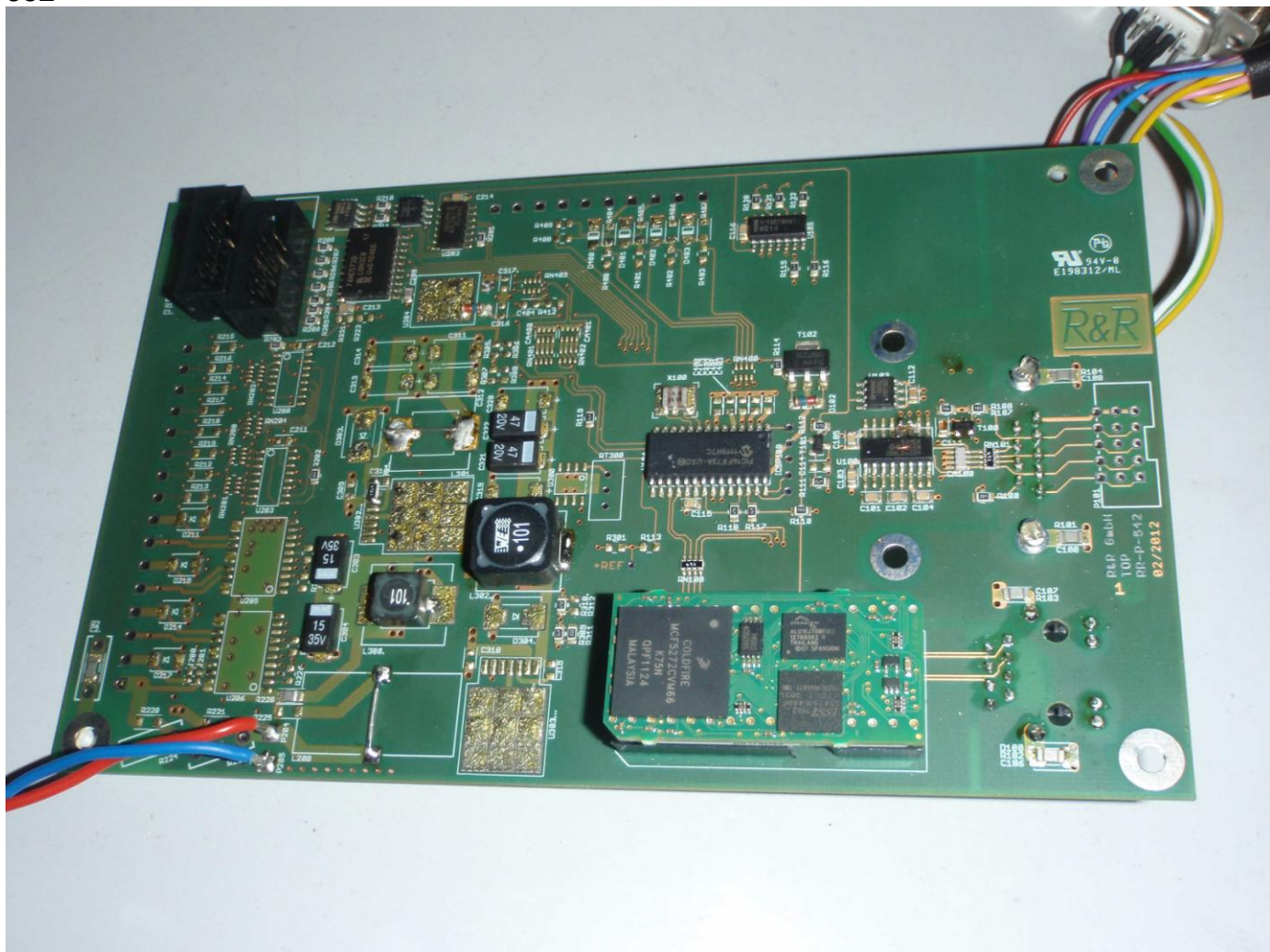
Interface	Ethernet 10 BASE T Stecker RJ45
zusätzliche Interfaces	Protokolle IP(IPv4), TCP, UDP, ICMP, oder weitere an Anfrage Interface zu den R&R-Tastaturplatten RR-P-339, RR-P-378, RR-P-394 RS232C, LCD-Character-Display (Hitachi-Interface) bis 4x40 Zeichen, 8 digitale Eingänge und 6(8) digitale Ausgänge 24V (Ausgangsstrom Summe nicht über 2A) 8 analoge Eingänge (10Bit), 2 analoge Ausgänge (10Bit)
Stromversorgung	24V DC (15V..32V) Optional Gehäuse-Masse und Stromversorgung galvanisch getrennt

Profibus-Controller RR-P-377



Interface	Profibus bis 12Mbps auf 9pol. Sub-D-Stecker
zusätzliche Interfaces	Interface zu den R&R-Tastaturplatten RR-P-339, RR-P-378, RR-P-394 RS232C 8 digitale Ein- oder Ausgänge TTL-Pegel (5V) 5 Analog-Eingänge 10bit (0..5V oder 0..10V oder -10..+10V)
Stromversorgung	24V DC (15V..32V)
Sonstiges	Im Feld update möglich über RS232C
Datenblatt	Siehe DNR 16878

Profinet-Controller RR-P-552



Datenblatt

Siehe DNR 2629

Liste der Typenbezeichnungen

Type	Anzahl der Tasten	Leuchtmittel	Schnittstelle
IKL 118 LT1 4x3 serial	3 Zeilen á 4 Tasten	Glühlampe	serial
IKL 118 LT1 4x3 ethernet			ethernet
IKL 118 LT1 4x3 interbus S			interbus S
IKL 118 LT1 4x3 profibus			profibus
IKL 118 LT1 4x4 serial	4 Zeilen á 4 Tasten		serial
IKL 118 LT1 4x4 ethernet			ethernet
IKL 118 LT1 4x4 interbus S			interbus S
IKL 118 LT1 4x4 profibus			profibus
IKL 118 LT1 4x3 LED serial	3 Zeilen á 4 Tasten	LED	serial
IKL 118 LT1 4x3 LED ethernet			ethernet
IKL 118 LT1 4x3 LED interbus S			interbus S
IKL 118 LT1 4x3 LED profibus			profibus
IKL 118 LT1 4x4 LED serial	4 Zeilen á 4 Tasten		serial
IKL 118 LT1 4x4 LED ethernet			ethernet
IKL 118 LT1 4x4 LED interbus S			interbus S
IKL 118 LT1 4x4 LED profibus			profibus
IKL 118 LT4 5x4 serial	4 Zeilen á 5 Tasten	Glühlampe	serial
IKL 118 LT4 5x4 ethernet			ethernet
IKL 118 LT4 5x4 interbus S			interbus S
IKL 118 LT4 5x4 profibus			profibus
IKL 118 LT4 6x4 serial	4 Zeilen á 6 Tasten		serial
IKL 118 LT4 6x4 ethernet			ethernet
IKL 118 LT4 6x4 interbus S			interbus S
IKL 118 LT4 6x4 profibus			profibus
IKL 118 LT4 8x4 serial	4 Zeilen á 8 Tasten		serial
IKL 118 LT4 8x4 ethernet			ethernet
IKL 118 LT4 8x4 interbus S			interbus S
IKL 118 LT4 8x4 profibus			profibus
IKL 118 LT4 10x4 serial	4 Zeilen á 10 Tasten		serial
IKL 118 LT4 10x4 ethernet			ethernet
IKL 118 LT4 10x4 interbus S			interbus S
IKL 118 LT4 10x4 profibus			profibus
IKL 118 LT4 5x4 LED serial	4 Zeilen á 5 Tasten	LED	serial
IKL 118 LT4 5x4 LED ethernet			ethernet
IKL 118 LT4 5x4 LED interbus S			interbus S

IKL 118 LT4 5x4 LED profibus	4 Zeilen á 6 Tasten	LED	profibus
IKL 118 LT4 6x4 LED serial			serial
IKL 118 LT4 6x4 LED ethernet			ethernet
IKL 118 LT4 6x4 LED interbus S			interbus S
IKL 118 LT4 6x4 LED profibus	4 Zeilen á 8 Tasten		profibus
IKL 118 LT4 8x4 LED serial			serial
IKL 118 LT4 8x4 LED ethernet			ethernet
IKL 118 LT4 8x4 LED interbus S			interbus S
IKL 118 LT4 8x4 LED profibus	4 Zeilen á 10 Tasten		profibus
IKL 118 LT4 10x4 LED serial			serial
IKL 118 LT4 10x4 LED ethernet			ethernet
IKL 118 LT4 10x4 LED interbus S			interbus S
IKL 118 LT4 10x4 LED profibus		profibus	
.....			

Für zusätzliche Erweiterung
 siehe
 DNR 16884
 R&R-Bus Schieberegister – Schnittstelle
 Platinenliste

...

Revision	Datum	Änderungen	Autor
1	09.03.2004	neues Dokument	Kr., P. Seewang
2	28.06.2005	Korrekturen	Kr.
3	15.07.2013	RGB-LEDs	Kr.
4	07.04.2014	Korrekturen und Ergänzungen	Kr., P. Seewang