



R&R Industrie-PC IPC106-1 - für raue Umwelt

Gehäuse	Aluminium eloxiert
Schutzart	IP54 (staub und wasserdicht) rundum
Maße	(H x B x T) ca. 280 x 440 x 255 mm ohne Stecker
Anzeige	LCD 12.1,, TFT (Farbe) 800 x 600 Pixel, Hintergrundbeleuchtung ca. 300 cd/m ²
Schutzscheibe	entspiegeltes Sicherheitsglas

R&R Industrie-PC IPC106-1 - für raue Umwelt

Tastenfelder

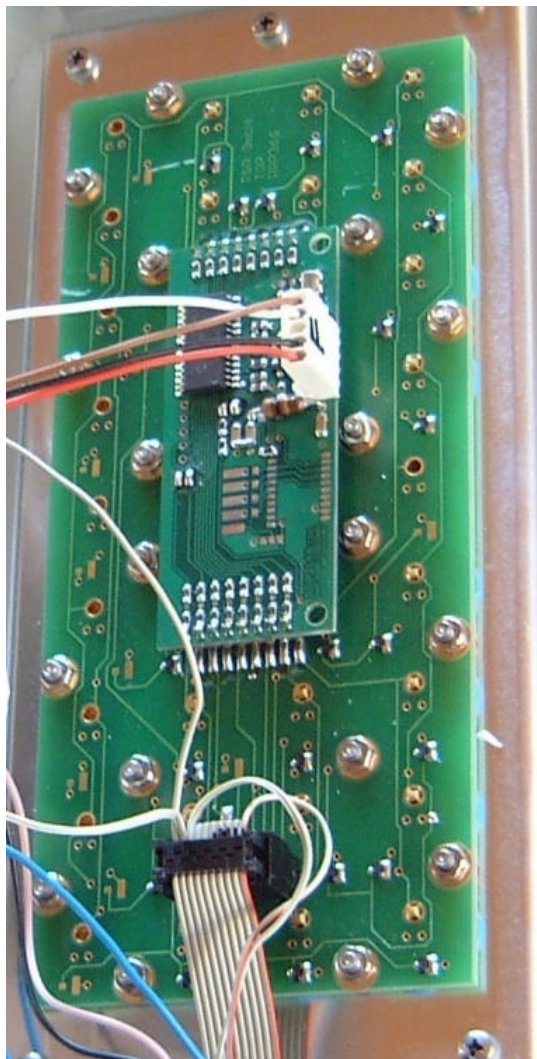
Metalltastenkappen Typ V6, Beschriftung graviert
 Betätigungskraft wahlweise 1N oder 2N, Schaltweg 1.2 mm
 Lebensdauer ca. 3 Millionen Schaltzyklen
 Kontakt und Führungselemente im gedichteten Raum
 Schutzart IP65

Tastenfeld unten
 Tastaturplatine RR-P-367
 10 Tasten
 Rastermaß 25 mm



Beschriftung	F1	F2	F3	F4	F5	F6	F7	F8	F9	F10
Belegung	F1	F2	F3	F4	F5	F6	F7	F8	F9	F10

Tastenfeld rechts
 Tastaturplatine RR-P-366
 24 Tasten
 Rastermaß 19.05 mm
 max. 36 Tasten
 (9 x 4) Tasten



R&R Industrie-PC IPC106-1 - für raue Umwelt

Tastaturbelegung

Beschriftung		
P	R	S
CHA	-	E
¬	?	®
DEL	-	ENTER

7	8	9
4	5	6
1	2	3
.	0	-

Hard Copy

Schlüsse l-schalter

SETUP

Belegung (Tasten Codes)

P (Shift-p)	R (Shift-r)	Space
@ (Shift-2)	-	E (Shift-e)
¬	?	®
Delete	-	Enter

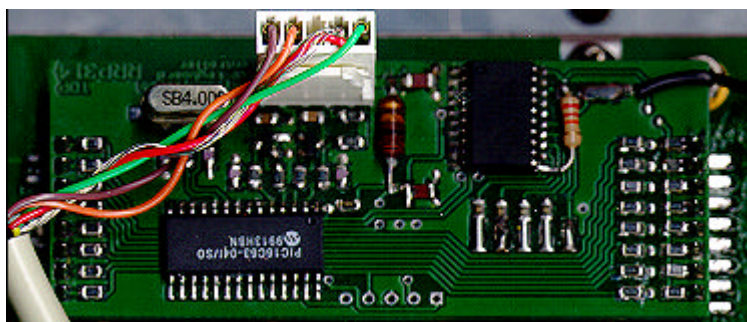
7	8	9
4	5	6
1	2	3
.	0	-

(Shift 3)

angeschlossen an COM2 (DTR-DSR) alternativ ! (Shift 1)

alt-S

Tastaturcontroller RRP314
Schnittstelle PS/2
Matrix 8x8
in circuit programmierbar

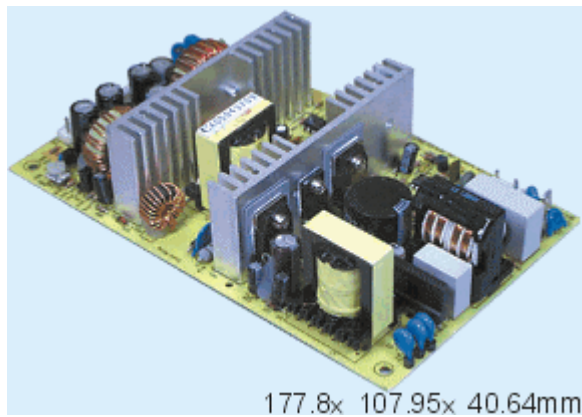


Schlüsselschalter Typ Rafi 1.15108.661 (1x)
Leuchtdrucktaster Beschriftung HARD COPY (auf der Frontplatte) (2x)
Beschriftung SETUP (Rückwand)

Stromversorgung 90VAC - 264 VAC

R&R Industrie-PC IPC106-1 - für raue Umwelt

Ob der Eck 4· D-78148 Gütenbach · Telefon (07723) 9186-0 · Telefax (07723)9186-30 [DNR12201.DOC](#)
<http://www.rurgmbh.de/> info@RuRGmbH.de



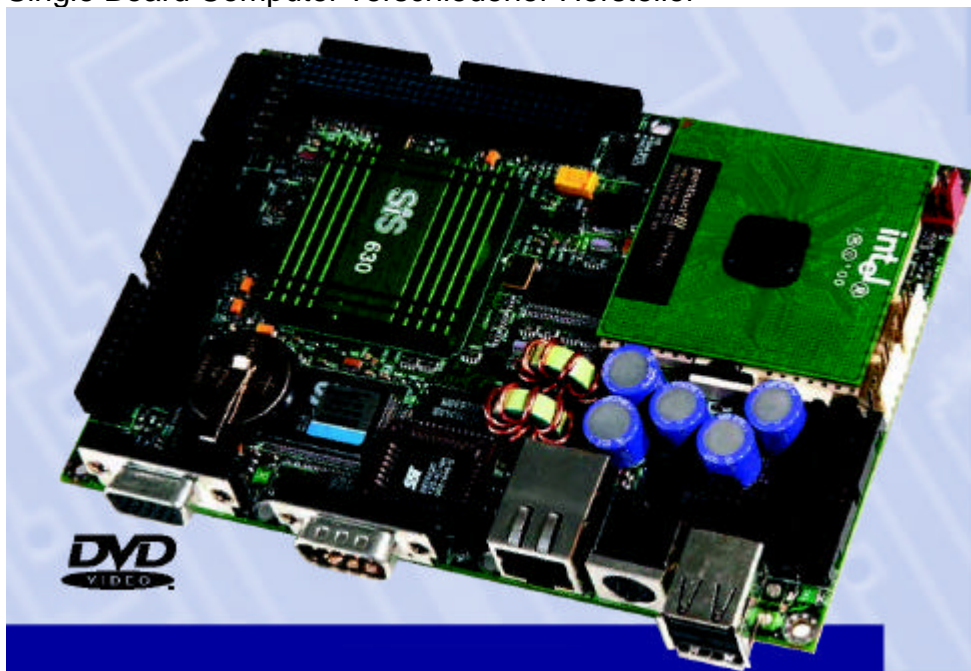
Betriebstemperatur ca. 0 bis 45 Grad Celcius

R&R Industrie-PC IPC106-1 - für raue Umwelt

Ob der Eck 4 · D-78148 Gütenbach · Telefon (07723) 9186-0 · Telefax (07723)9186-30 [DNR12201.DOC](#)
<http://www.rurgmbh.de/> info@RuRGmbH.de

Rechner
z.B. Typ 786LCD/3.5"

Single Board Computer verschiedener Hersteller



Flash Disk 1 x Flash-DISK Typ 1 oder Typ 2
typisch 512 MB

Der Rechner ist ideal für High-End Embedded Multimedia Applikationen geeignet

Socket 370 Intel Pentium® III and Celeron™ Processor
128Bit 2D/3D Hardware Accelerated Graphics Controller
Up to 64 MB Shared Video Memory
Flat Panel Display Support
10/100Base-T Fast Ethernet
PC/104+ and LPC Bus
Compact Flash Socket Type I + II
Virtual AC-3, SPDIF and Sound Blaster 16 Compatible
Hardware Accelerated DVD/MPEG2 Decoding

R&R Industrie-PC IPC106-1 - für raue Umwelt

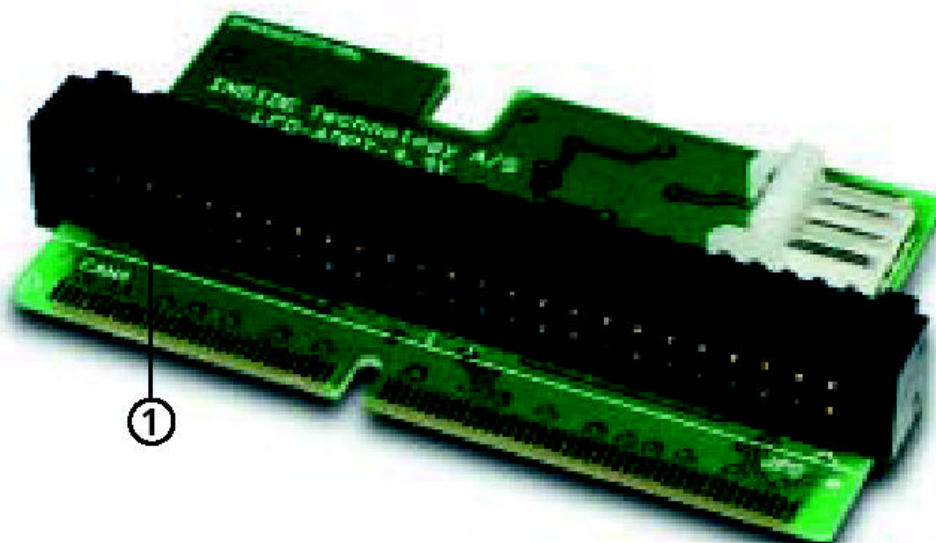
Ob der Eck 4· D-78148 Gütenbach · Telefon (07723) 9186-0 · Telefax (07723)9186-30 **DNR12201.DOC**
<http://www.rurgmbh.de/> info@RuRGmbH.de

50 Pin LCDconnect Module

1. LCD Connector 50 Pin

3.3 V Version

5 V Version



Processor: Socket 370 Intel Pentium® III and Celeron™ processor up to 1GHz or higher

Chipset: Highly integrated SiS 630 Chipset

BIOS: Phoenix BIOS with Technology Utility Extension and Secure CMOS function

Power Management: APM 1.2 and ACPI 1.0

Bus: PC/104+ and LPC (Low Pin Count) for ISA bus access

SDRAM: One PC100/PC133 144-pin SO-DIMM sockets up to 512 MB

Graphics: 128Bit 2D/3D hardware accelerated graphics controller with up to 64 MB shared video memory (UMA)

Resolution: Up to 1920 x 1200 in 16 mill. colors

Displays: Plasma*, TFT* and CRT1

Graphic Modules (Options): Panellink Module, LVDS Module, 50 Pin LCDconnect Module, DVI / TV-Out Module incl. CRT2 (independent of CRT1) and S-Video / Composite (PAL/NTSC)

DVD/ MPEG2: Hardware accelerated DVD/MPEG2 decoding

HDD Controller: Ultra DMA IDE, ATA 66 compliant. Secondary interface for 2.5 HDD drive. Support for up to four IDE devices

FDD Controller: Two 3.5" 1.44 or 2.88 MB

Parallel Port: Bi-directional Centronics with ECP or EPP mode

Serial Port: Two RS-232C, NS16C550 serial ports with 16 byte FIFO buffer

Ethernet: 10/100Base-T Fast Ethernet

IrDA: Infrared Communication, 4Mbps

USB: Universal Serial Bus, up to 5 channels

Flash Disk: Compact Flash Disk socket for type I and II

Watchdog: Supervision of supply voltage and SW execution

Monitoring: Processor temperature and fan rotation

Keyboard/Mouse: One standard PS/2 mini DIN connector and two pin headers for mouse and keyboard

Sound: SB Pro 16 compatible, Virtual AC-3 Surround Sound and SPDIF**

Battery: On board Lithium with connector for external battery

Power Supply: ATX

EMI: In accordance with EN550022 and EN55082

Operating Temperature: 0° - 60° C

Dimensions: 3.5" Format - 102mm x 147mm

Betriebssystem

WIN98 SE UK
(Flashdisk ab 512 MB)

R&R Industrie-PC IPC106-1 - für raue Umwelt

Ob der Eck 4· D-78148 Gütenbach · Telefon (07723) 9186-0 · Telefax (07723)9186-30 **DNR12201.DOC**

<http://www.rurgmbh.de/> info@RuRGmbH.de

Schnittstellen

Rückwand IPC106-1



X99	Hersteller/Typ	Anschluß	Signal	Bedeutung
	Mini-DIN 06 (PS/2)	1 2 3 4 5 6	KBDDAT - GND 5V KBDCLK -	

X100	Hersteller/Typ	Anschluß	Signal	Bedeutung
Stromversorgung	Hirschmann GSA 200	1 GND 2	AC GND AC	

R&R Industrie-PC IPC106-1 - für raue Umwelt

X101	Hersteller	Anschluß	Signal	Bedeutung
COM2 Datenschnittstelle IT80 kompatibel galvanisch getrennt	Harting Grundgehäuse 3A Buchseneinsatz C 146 10B 007 000 2	1 2 3 4 5 6 7 Masse	GND02 TXD RXD RTS CTS NC +12V Schutzleiter	Bezug TXD, RXD Sendedaten Empfangsdaten Sendefreigabe nicht angeschlossen

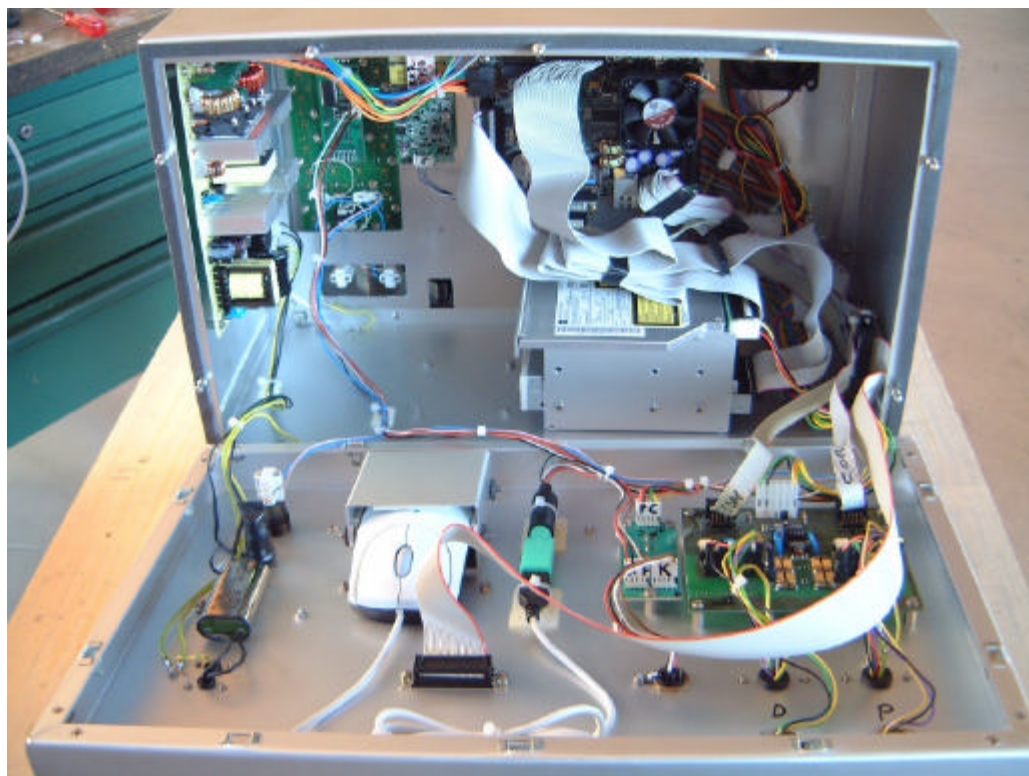
X101	Hersteller	Anschluß	Signal	Bedeutung
COM2 Datenschnittstelle FST80 kompatibel galvanisch getrennt	Coninvers Serie RC Flanschbuchse 12polig Flachdichtung, Lötkelch RC-12S1N126000	1 2 3 4 5 6 7 8 9	GND TXD RXD NC NC NC NC NC NC	Empfangssignalpegel Sendedaten Empfangsdaten nicht angeschlossen nicht angeschlossen nicht angeschlossen nicht angeschlossen nicht angeschlossen nicht angeschlossen
Schlüsselschalter an COM2	DTR DSR			

X102	Hersteller	Anschluß	Signal	Bedeutung
COM1 serielle Druckerschnittstelle IT80 kompatibel galvanisch getrennt	Harting Grundgehäuse 3A Stifteinsatz 7 + PE C146 10A 007 000 2	1 2 3 4 5 6 7 Masse	GND 02 TXD CTS RTS +12V NC RXD Schutzleiter	Bezug TXD, RXD Sendedaten Sendefreigabe Sendeteil einschalten nicht angeschlossen Empfangsdaten

X102	Hersteller	Anschluß	Signal	Bedeutung
COM1 serielle Druckerschnittstelle FST80 kompatibel RXD und TXD galvanisch getrennt	Coninvers Serie RC Flanschbuchse 12polig Flachdichtung, Lötkelch RC-12S1N126000	1 2 3 4 5 6 7 8 9	GND TXD CTS NC NC NC NC NC NC	Masse Signalpegel Sendedaten Sendefreigabe nicht angeschlossen nicht angeschlossen nicht angeschlossen nicht angeschlossen nicht angeschlossen nicht angeschlossen

X103	Hersteller	Anschluß	Signal	Bedeutung
LPT1 parallele Druckerschnittstelle	D-SUB 25polig	1	Strobe	Ausgangspuffer voll
		2	D0	Datenausgang
		3	D1	Datenausgang
		4	D2	Datenausgang
		5	D3	Datenausgang
		6	D4	Datenausgang
		7	D5	Datenausgang
		8	D6	Datenausgang
		9	D7	Datenausgang
		10	ACK	Data Acknowledge Eingang
		11	BUSY	Eingangspuffer voll
		12	PAPER END	Papierfehler
		13	SELECT	Drucker ist on-line
		14	AUTOFEED	Automatischer Zeilenvorschub
		15	ERROR	Fehler
		16	INIT	Drucker wird initialisiert
		17	SELECTIN	Drucker wird ausgewählt
		18-25	GND	Masse

1 x PS/2-Maus intern



Laufwerke

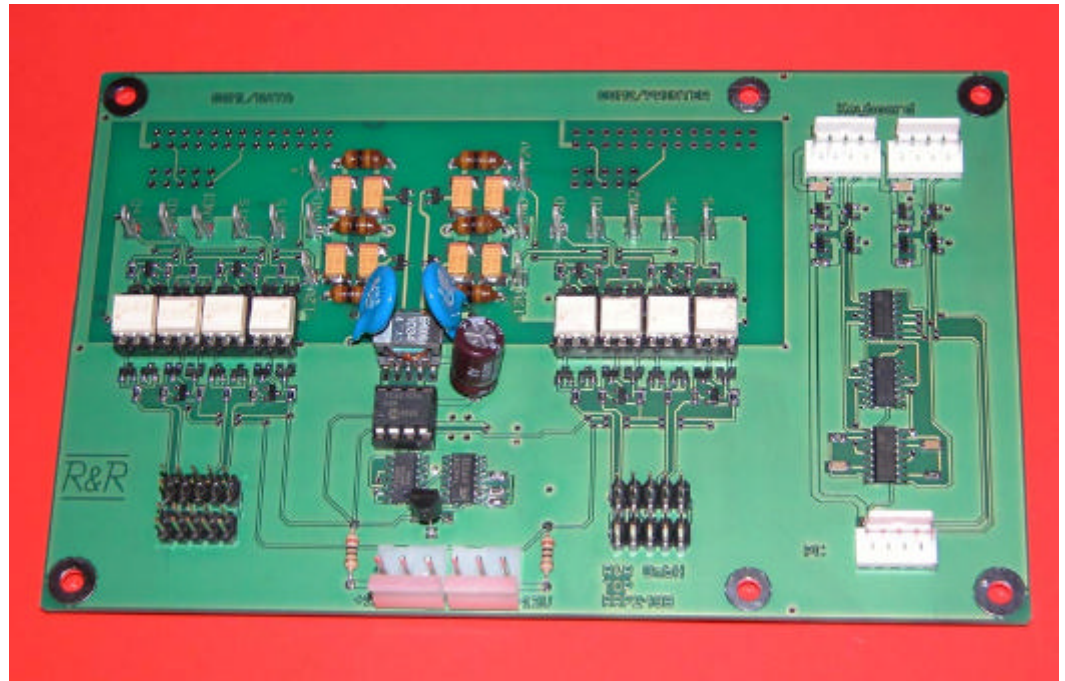
- 1 x HDD (optional)
- 1 FDD (intern)
- 1 x CD-ROM oder DVD Slimline (intern)

R&R Industrie-PC IPC106-1 - für raue Umwelt

RR-P-249

galvanische Trennung
der seriellen
Schnittstellen

passive
Keyboardweiche



R&R Industrie-PC IPC106-1 - für raue Umwelt