

R&R Industrietastatur IKMF2SV5-4HE - für raue Umwelt

Gehäuse Aluminium eloxiert
 Maße (B x H x T) 483 (19") x 177 (4 HE) x 30 mm
 Layout WIN95
 Beschriftung graviert
 Ländervarianten auch nach Vorlage

Beispiel IKMF2STV5-2HE



IKMF2SV5-4HE

Taste

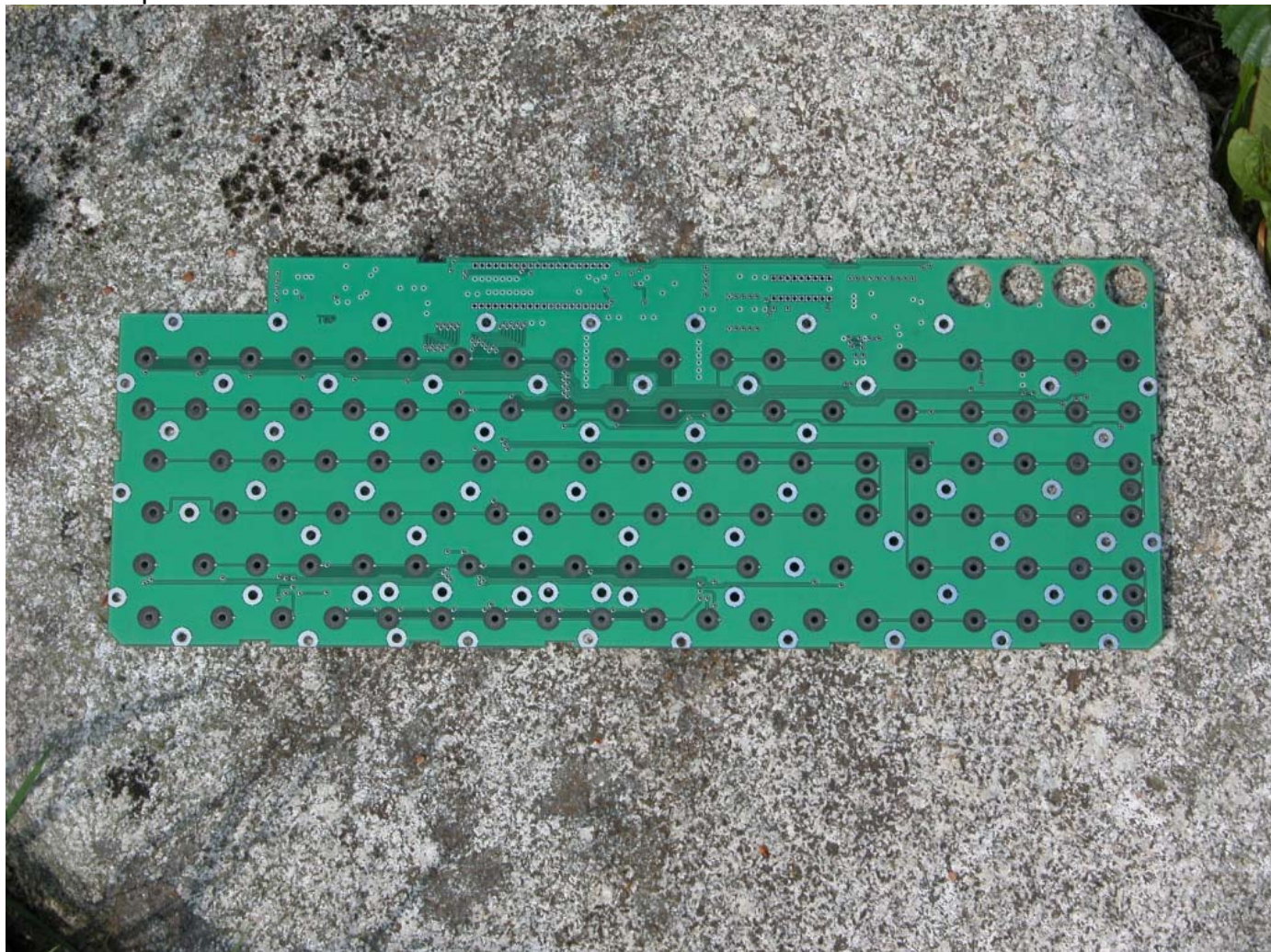
R&R Metalltaste V5, Zn-Druckguß vernickelt
Beschriftung graviert
Optionen: Sonderausführungen und Ländervarianten



IKMF2SV5-4HE

Basisleiterplatte

RR-P-296



Schaltelement

DNR 4715

Betätigungskraft 1.5 N

Schaltweg 1.2 mm

Lebensdauer ca. 3 Millionen Schaltzyklen

Schnittstelle

PS/2

Kabellänge

ca. 3 m

Schutzart

IP65, Staub und strahwasserdicht