



R&R Industrie-Fernsteuerung für Videokameras IF102

IF102-B

Bedienteil

Verbundfrontplatte mit Polyesterfolie, 2farbig bedruckt

2 x 8-Bit μ Controller

Max. 36 Kurzhubtasten 2.6 N Betätigungskraft

Beschriftung auf der Tastenkappe

B x H x T ca. 220 x 160 x 22 mm

29 x LED's

2 x LED-Bargraph-Anzeige 10stellig

1 x Blinkfläche, caution Laser active

1 x Joystick für Kamerabewegung

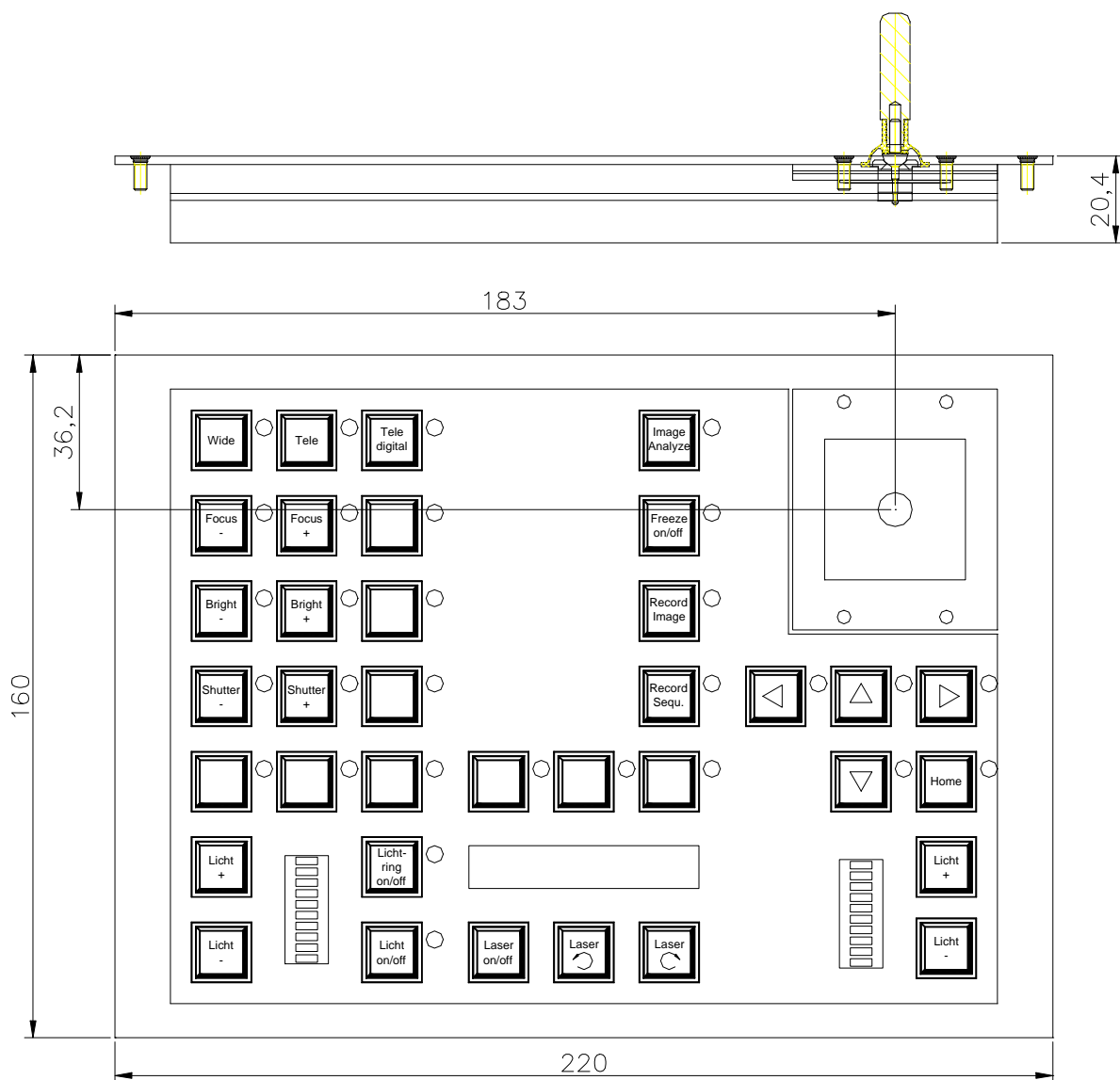
1 x PS2-Schnittstelle für PC-Tastatur (zum Textgenerator)

1 x RS232C –Schnittstelle (optional)

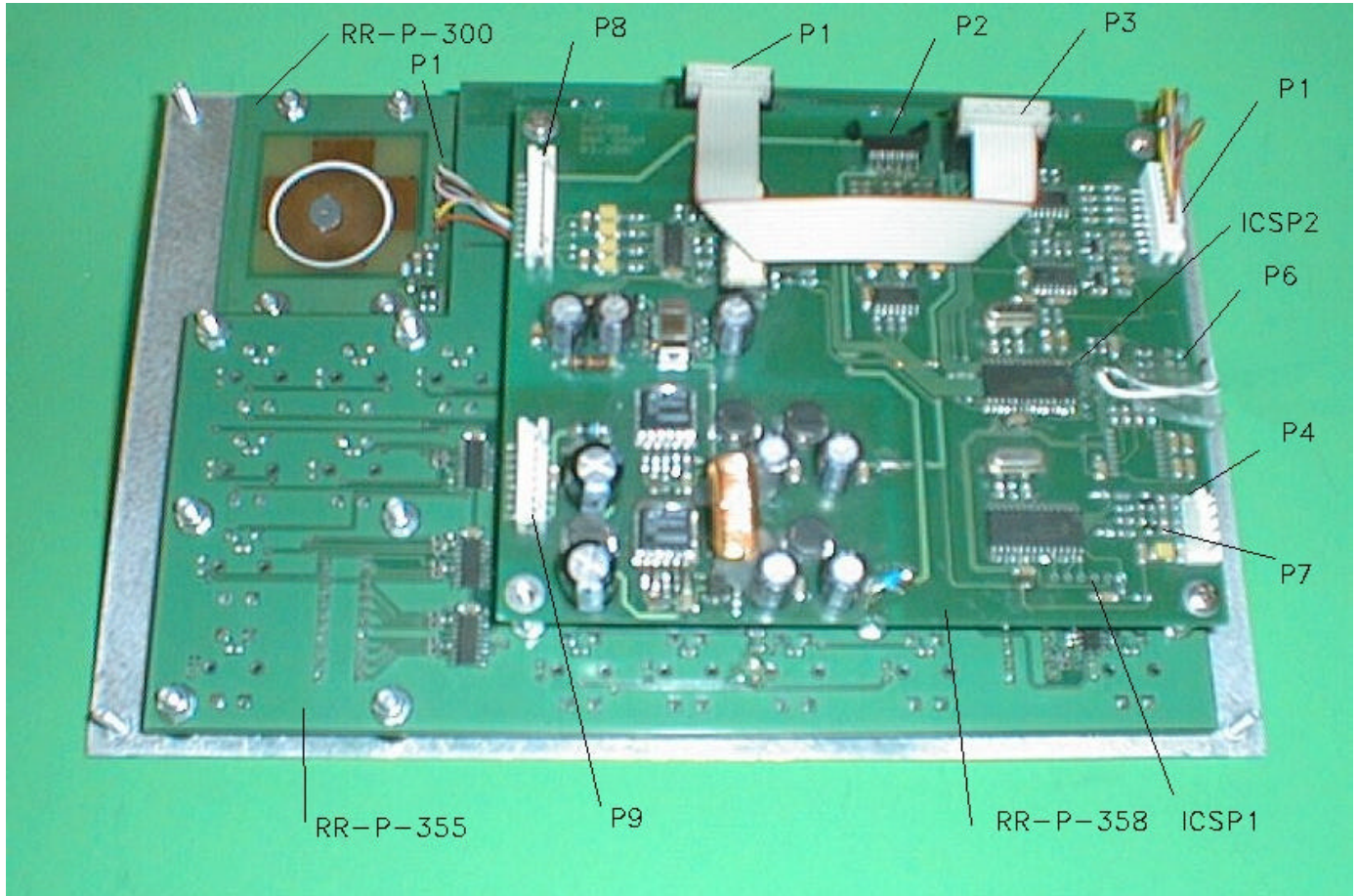
1 x RS485 – Kommunikation mit Kamera, Textgenerator ...

1 x Stromversorgung 12V/DC Video-LCD, Video-Brille etc.

Stecker: abgewinkelte Stiftleisten



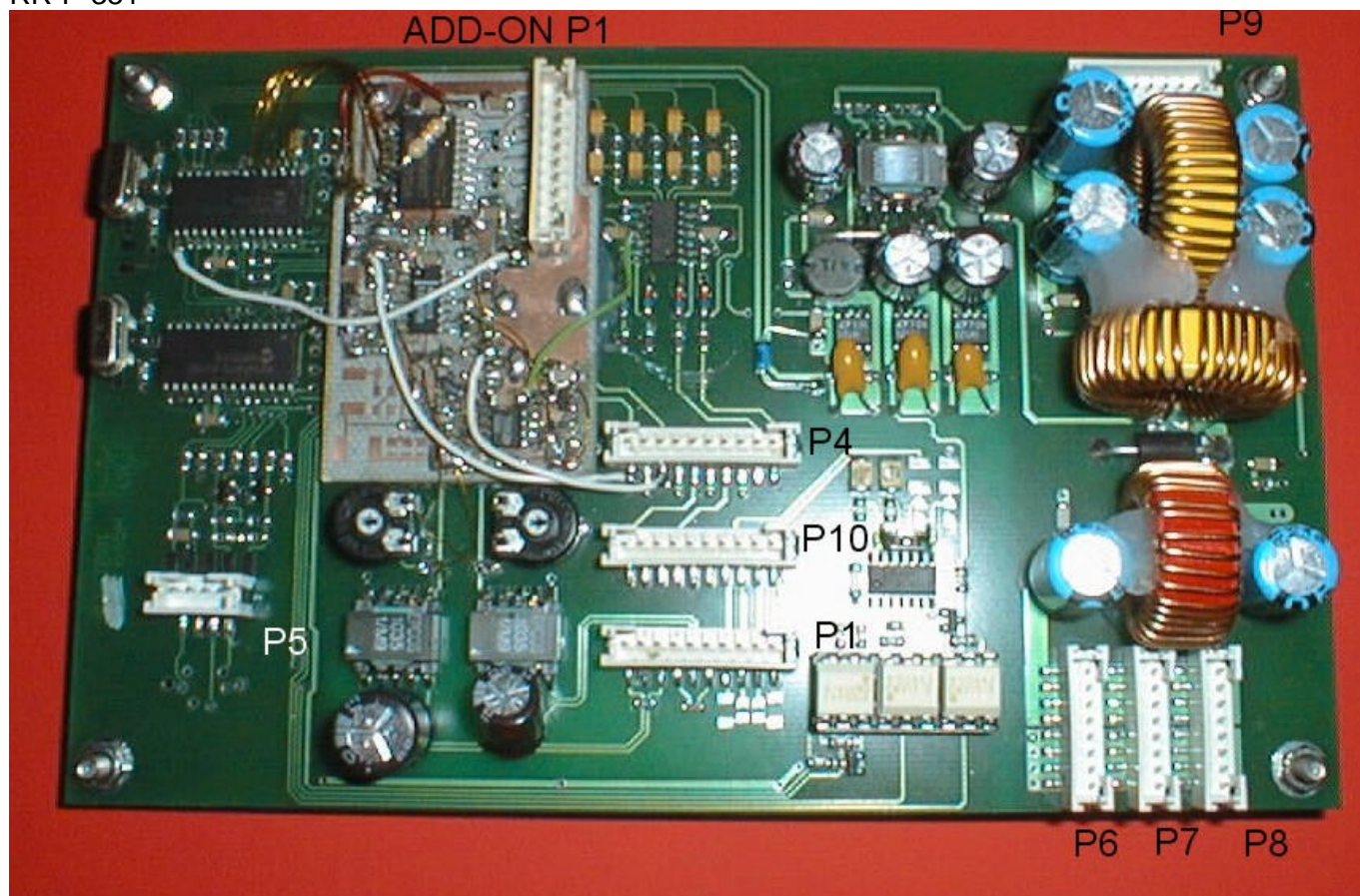
RR-P-355 Tastaturplatine
RR-P-358 Controller



IF-102-T

- Kabel-Trommel-Elektronik ,Offene Leiterplatte
- 2 x 8-Bit-µController
- 2 x digitale Ausgänge für Framegrabber
- 2 x OC Ausgänge Reserve
- 2 x Analogausgang Kameraposition
- 1 x PS/2 Ausgang für Textgenerator
- 1 x Videoaufbereitung zweikanalig, Y/C galvanisch getrennt zur Vermeidung der Probleme mit der Potentialverschiebung zwischen Signal-Masse und Stromversorgungs-Masse
- 1 x RS232C optional
- 1 x Schaltnetzteil 12V DC Zweitspannung max. 4 A für z.B. Lüfter, Frame-Grabber, Textgenerator

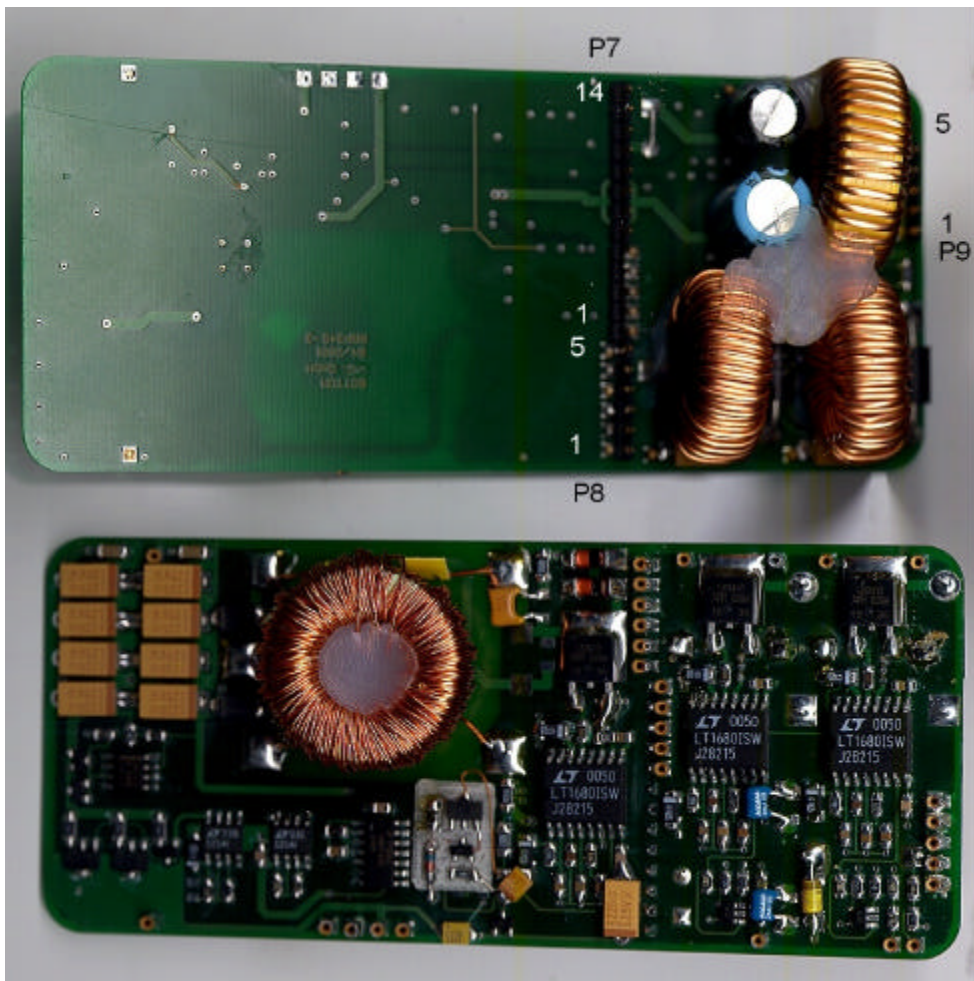
RR-P-351



IF-102-S 230V Stromversorgung
Gesamtsystem max. 48V/DC

IF-102-K Kamera-Elektronik
Offene Platine ca. 51 x 111mm, falls nötig teilweise im Kameragehäuse
1 x 8-Bit µController
1 x RS485 – Kommunikation mit Bedienteil
1 x Relaisumschalter für SVHS <-> FBAS
2 x dimmbare Lampenausgänge 12 V/DC
2 x Analogausgang Motorsteuerung Kamera max. 28V DC
2 x Analogausgang Motorsteuerung Laser max. 28V DC
2 x Analogeingang für Positionspotentiometer Motor Kamera
2 x Analogeingang Reserve
6 x digitale Eingänge für inkrementale Drehgeber mit Referenzschalter
1 x RS232C – Kommunikation mit der Kamera
1 x Video-Verstärker 2kanalig Y/C
1 x Videoeingang
1 x 12V/DC Stromversorgung Kamera, Laser, Lichtring
1 x OC Ausgang Lichtring
2 x OC Ausgang Reserve

RR-P-349 Teil 1



Steckerbelegung P7

- | | |
|----|----------------|
| 1 | Video |
| 2 | Video – Schirm |
| 3 | C + |
| 4 | C – |
| 5 | RS485 |
| 6 | RS485 negiert |
| 7 | frei |
| 8 | frei |
| 9 | frei |
| 10 | frei |
| 11 | + IN |
| 12 | + IN |
| 13 | - IN |
| 14 | - IN |

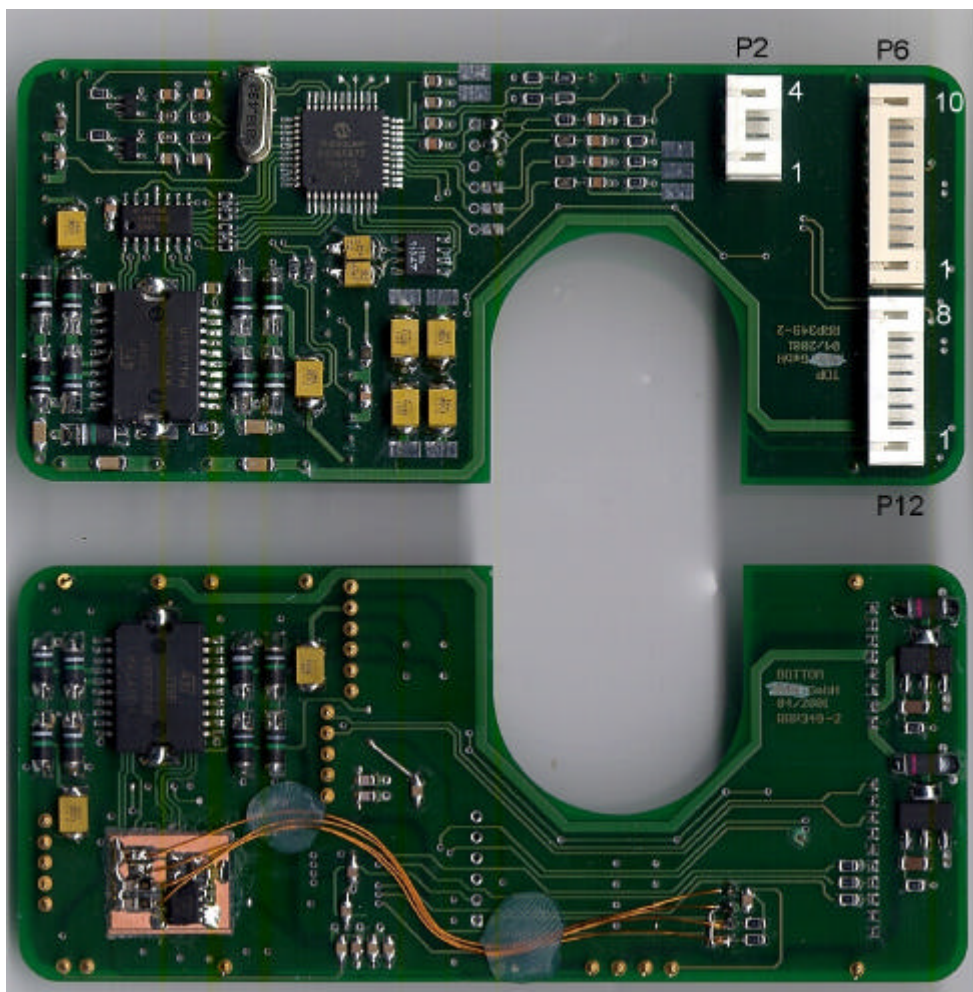
Steckerbelegung P8

- | | |
|---|---------------------|
| 1 | Motor 1 + |
| 2 | Motor 1 – |
| 3 | Poti GND |
| 4 | Poti Schleifkontakt |
| 5 | Poti +5 V |

Steckerbelegung P9

- | | |
|---|---------------------|
| 1 | Motor 1 + |
| 2 | Motor 1 – |
| 3 | Poti GND |
| 4 | Poti Schleifkontakt |
| 5 | Poti +5 V |

RR-P-349 Teil 2



Steckerbelegung P2 I²C

1	+5V
2	GND
3	SDA
4	SCL

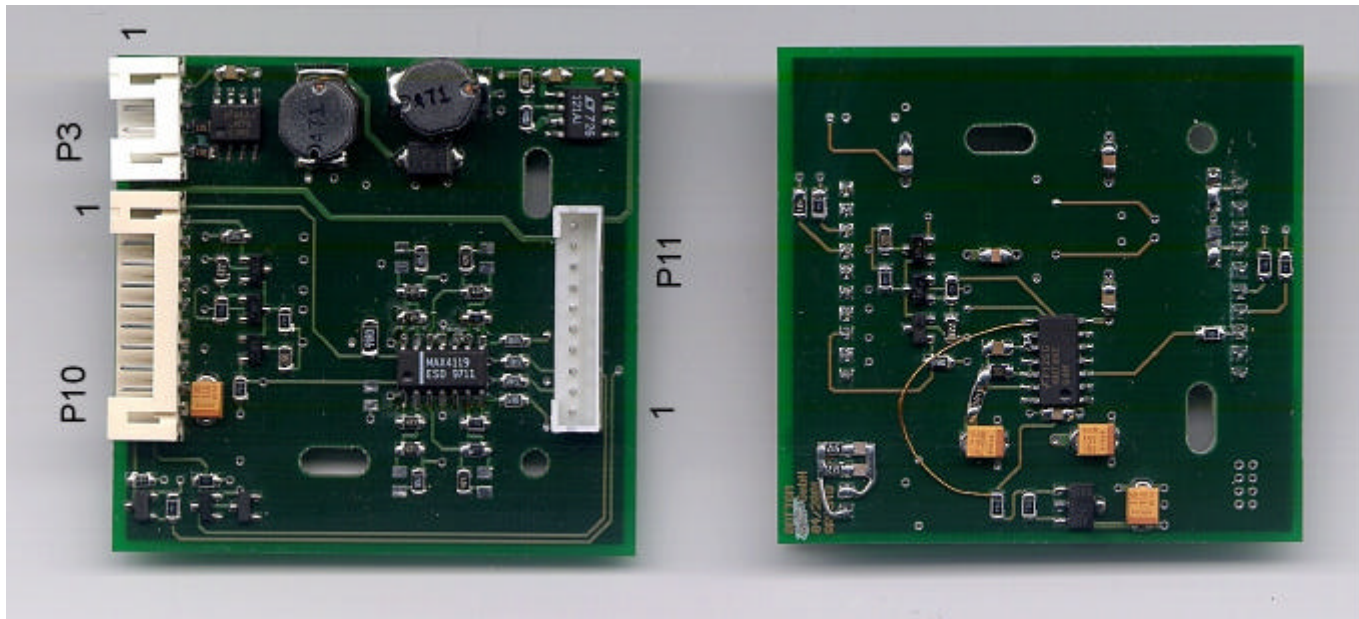
Steckerbelegung P6

1	Video GND
2	FBAS / Y
3	C -
4	C +
5	GND
6	RXD
7	TXD
8	FBAS / Y
9	GND
10	+12V

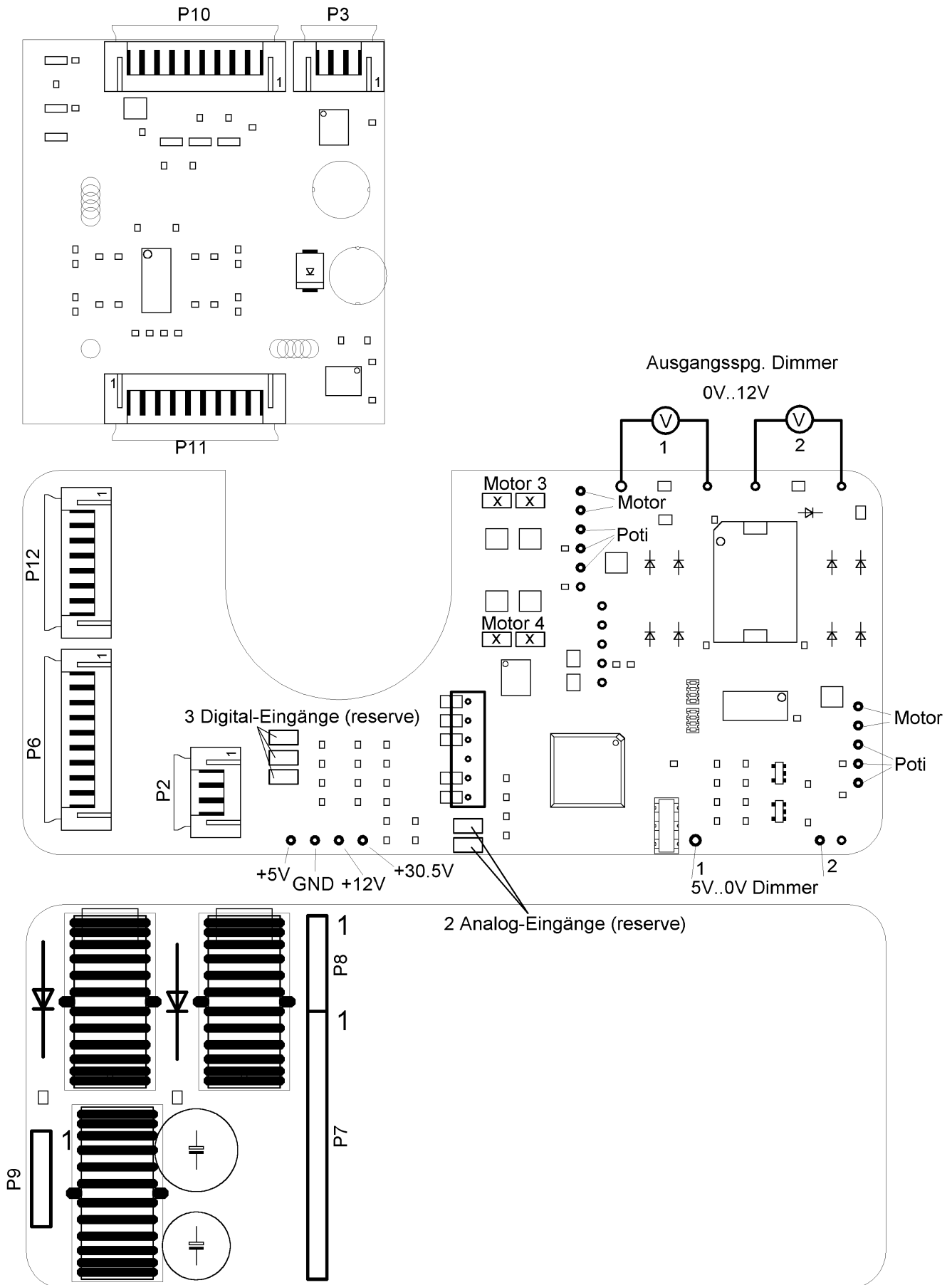
Steckerbelegung P12

1	Lampe 1 +
2	Lampe 1 -
3	Lampe 2 +
4	Lampe 2 -
5	GND
6	+12 V
7	Laser Out
8	LED-Ring

RR-P-349 Teil 3



Steckerbelegung P3 I ² C	1	+5V
	2	GND
	3	SCL
	4	SDA
Steckerbelegung P10	1	FBAS
	2	GND
	3	Y
	4	GND
	5	C
	6	GND
	7	V24 TX
	8	V24 RX
	9	GND
	10	+12V
Steckerbelegung P11	1	Y GND
	2	Y FBAS
	3	C +
	4	C / GND
	5	GND
	6	V24 TX
	7	V24 RX
	8	FBAS / Y
	9	GND
	10	+12 V



LCD 7" mit Video-Eingang	Kundenseitig beigestellt oder von R&R (abhängig vom Lieferumfang)
Litton Schleifringkontakte	kundenseitig, wird beigestellt
	12 Kontakte mit je 2 A
	vorraussichtliche Belastung ca. 150 Watt bei minimal 36V
	→ ca. 5 A die gleichmäßig verteilt werden müssen!
	Aufteilung z.B.
	6 Kontakte für Stromversorgung, mit Stromaufteilung !
	2 Kontakte für RS485
	2 Kontakte für Y und Masse
	2 Kontakte für C und Masse
Videokamera	Kundenseitig, Sony FCB-IX47P incl. Dokumentation, wird beigestellt
Kamera-Gehäuse	Kundenseitig, wird beigestellt
Antriebsmotoren Kamera-	Kundenseitig, wird beigestellt
Gehäuse	
Kamera-Lampen	Kundenseitig, wird beigestellt
Kabeltrommel mit	Kundenseitig, wird beigestellt
200 m Kabel	
Framegrabber	Kundenseitig, wird beigestellt
Textgenerator	Kundenseitig, wird beigestellt