



## R&R IKL4-2x14-01 Industrie-Leuchttastatur

Gehäuse	Aluminium natur eloxiert
Maße (B x H x T)	ca. 360 x 108 x 75 mm Zeichnung DNR23481
Gewicht	ca 1,1kg
Schnittstelle	Interbus S (RS422) ID=3 (digital IO ) 4Byte (2Word)
Tasten	28 Tasten in 2 Reihen a 14 Tasten Typ LT4, 18x18 mm flach oder mit Fingermulde Betätigungskraft 2N, (optional 1N), Hub 1.2 mm Lebensdauer > 2 Millionen Hübe Schutzart IP65 – staub- und strahlwasserdicht Beleuchtung 2farbige LED Beschriftung über Einlegeschildchen
Stromversorgung	24V ( 16..32V DC )

### **R&R Leuchttastatur IKL4-2x14-01**

**Anschlussbelegung**

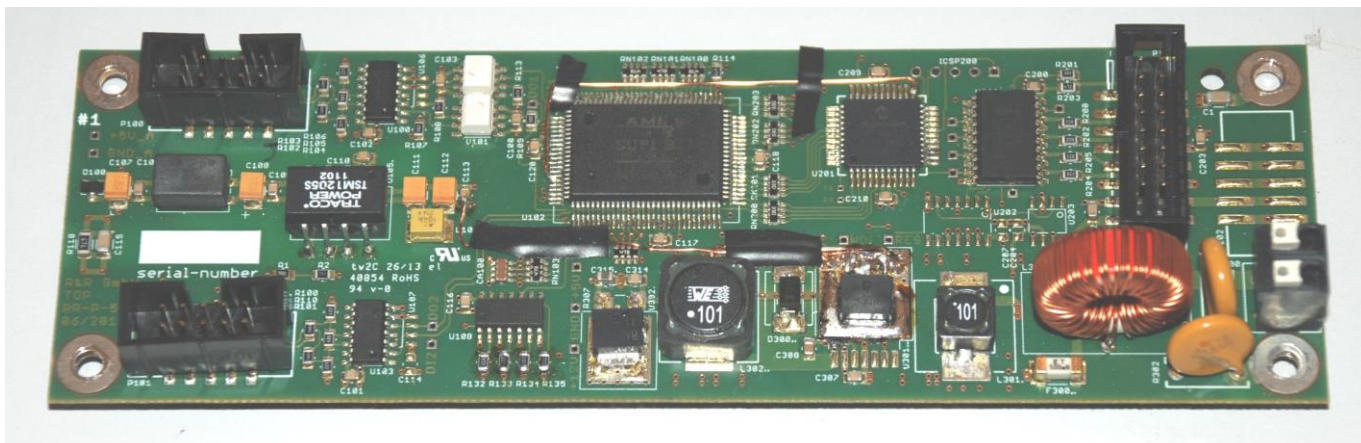
<b>Interbus S Eingang 9pol. D-Buchse</b>	
Pin	Signal
1	Receiver+
6	Receiver-
2	Transmitter+
7	Transmitter-
3	Ground
8	-
4	-
9	-
5	-

<b>Interbus S Ausgang 9pol. D-Stecker</b>	
Pin	Signal
1	Transmitter+
6	Transmitter-
2	Receiver+
7	Receiver-
3	Ground
8	-
4	-
9	-
5	-

<b>Stromversorgung Phoenix 5pol.</b>	
Pin	Signal
1	+24V
2	+24V
3	0V
4	0V
5	PE

**Tasten-Layout und Lampen-Layout (Zuordnung der Bits)**

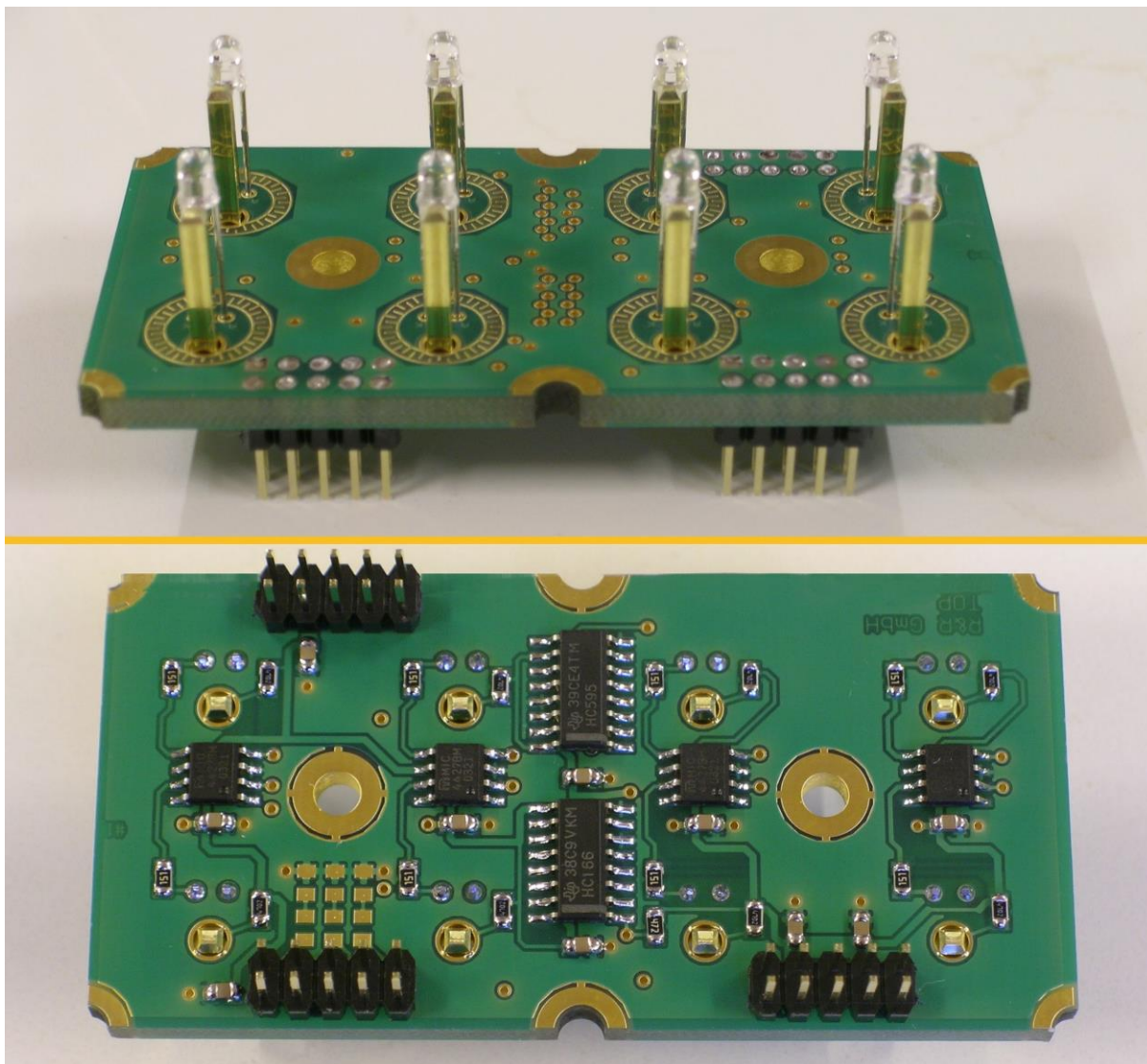
byte 3 bit 4	byte 3 bit 5	byte 3 bit 6	byte 3 bit 7	byte 2 bit 0	byte 2 bit 1	byte 2 bit 2	byte 2 bit 3	byte 2 bit 4	byte 2 bit 5	byte 2 bit 6	byte 2 bit 7	byte 1 bit 0	byte 1 bit 1
byte 1 bit 2	byte 1 bit 3	byte 1 bit 4	byte 1 bit 5	byte 1 bit 6	byte 1 bit 7	byte 0 bit 0	byte 2 bit 1	byte 0 bit 2	byte 2 bit 3	byte 0 bit 4	byte 0 bit 5	byte 0 bit 6	byte 0 bit 7



### Interbus-S-Controller RR-P-551

Interface	Interbus S Eingang/Ausgang
zusätzliche Interfaces	Interface zu den R&R-Tastaturplatten RR-P-339, RR-P-378, RR-P-394, RR-P-515, RR-P-554, RR-P-317
Stromversorgung	24V DC (15V..32V)





## Tastatur-Platine RR-P-378

Tasten

Typ LT4, 18x18 mm flach oder mit Fingermulde  
Betätigungskraft 1N (optional 2N)  
Hub 1.2 mm  
Lebensdauer > 2 Millionen Hübe  
Schutzart IP65 – staub- und strahlwasserdicht  
Beleuchtung 2farbige LED  
Beschriftung über Einlegeschildchen

### R&R Leuchttastatur IKL4-2x14-01

Ob der Eck 4· D-78148 Gütenbach · Telefon (07723) 9186-0 · Telefax (07723)9186-30  
[DNR23465-R01-DE.DOC REV.01 - 15.10.2016 WWW.RURGMBH.DE](mailto:INFO@RURGMBH.DE)  
[INFO@RURGMBH.DE](mailto:INFO@RURGMBH.DE)

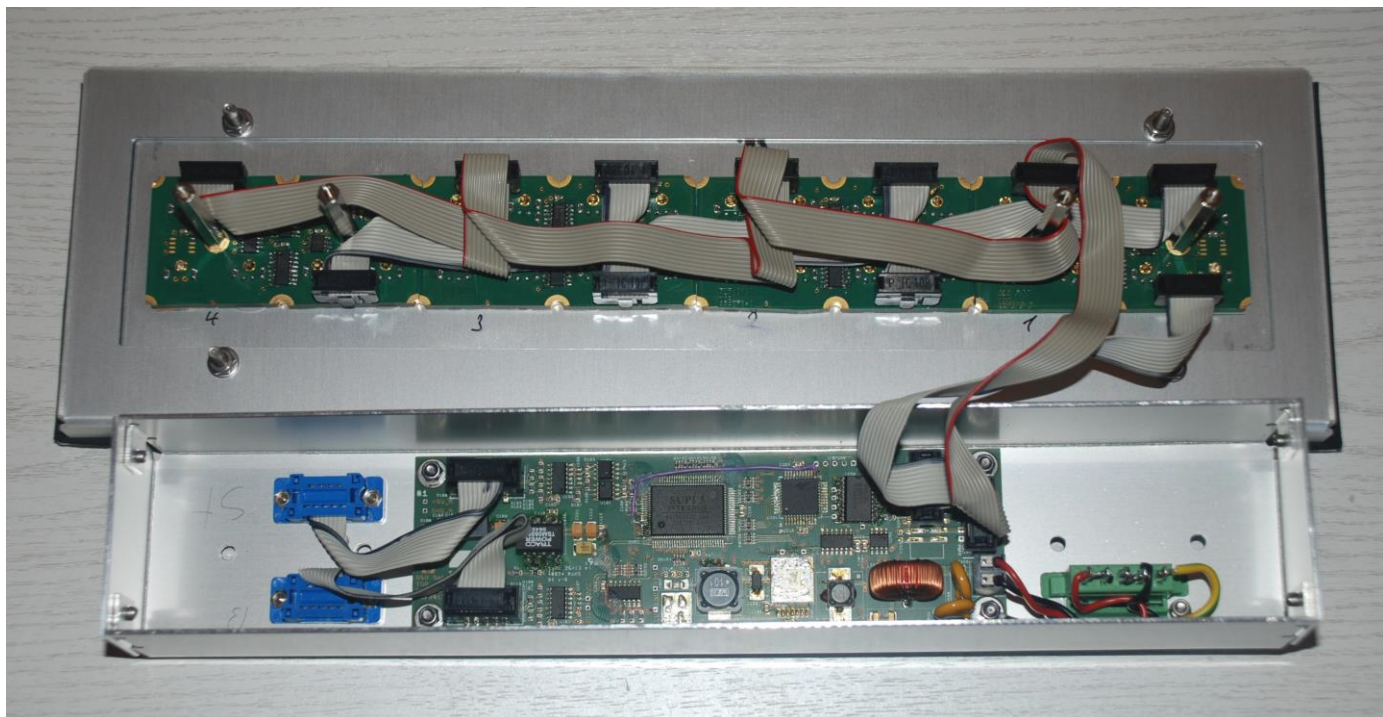
Schaltelement DNR11001  
Betätigungskraft 1N  
Hub 1.2 mm



Schaltelement DNR7467  
Betätigungskraft 2N  
Hub 1.2 mm







## Innenansicht

Anlage Zeichnung DNR23418