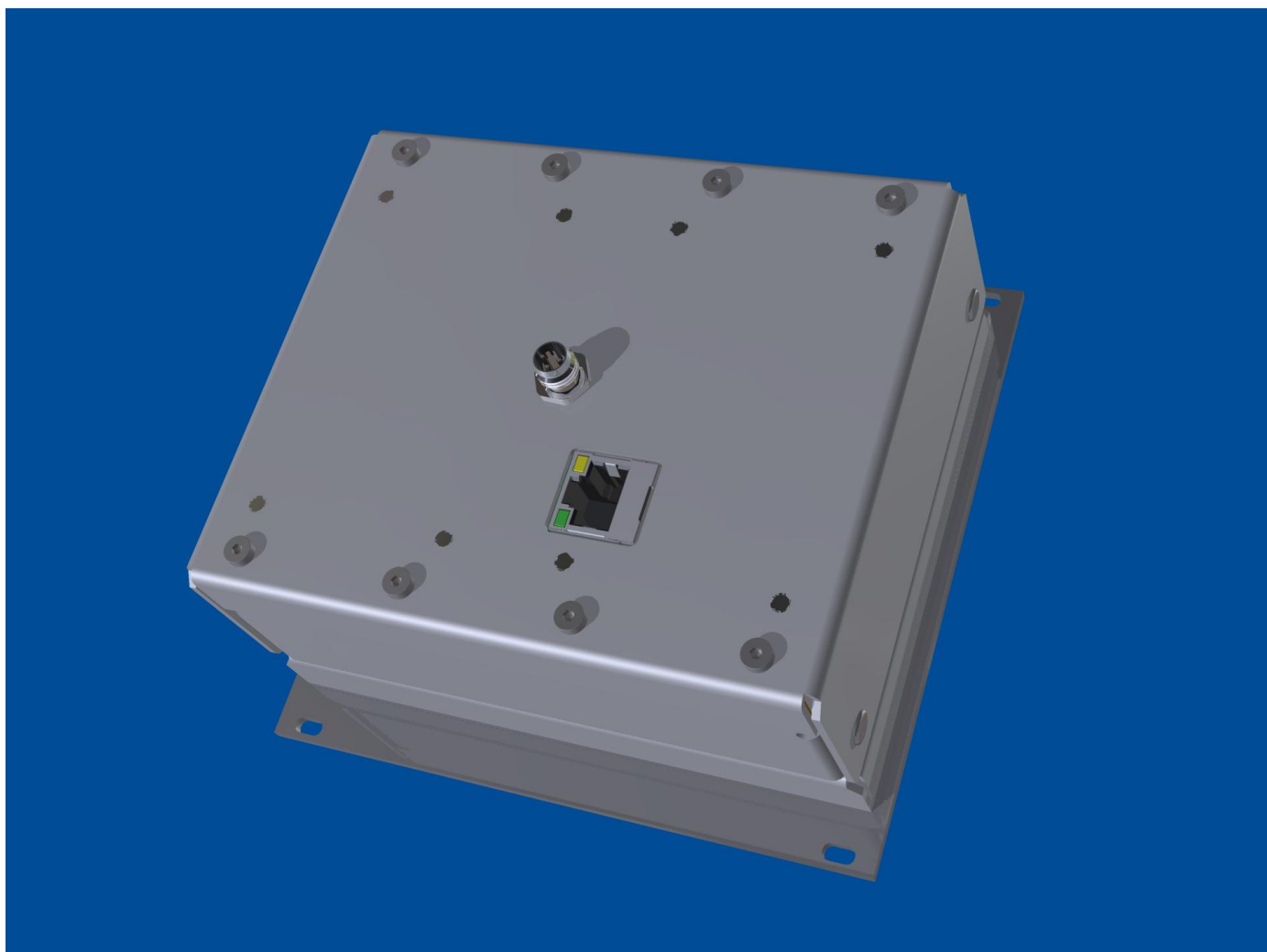


## **R&R IKL4-115-01 Ethernet Industrie-Leuchttastatur**

Gehäuse Aluminium natur eloxiert

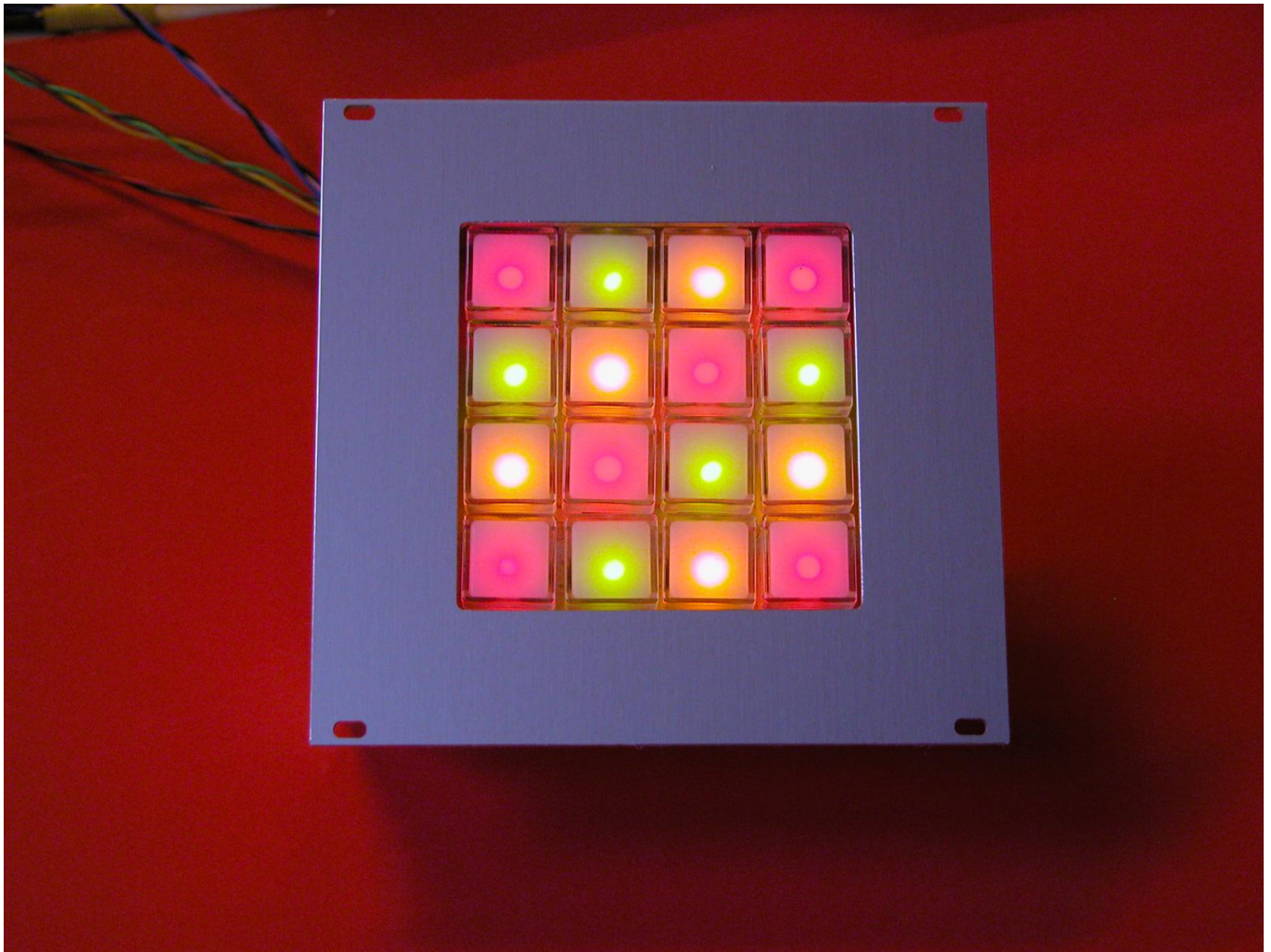
B x H x T Ca. 131,8 (30 TE) x 128,5 (3HE Baugruppenträger) x 60 mm  
+ Stecker



<b>Stecker M8x1</b>	
Kontakt	Signal
1	+
2	GND

<b>10base T (RJ45-Buchse)</b>		
Signal	Pin	Signal
T+	1	T-
	2	
R+	3	R-
	4	
	5	
	6	
	7	
	8	



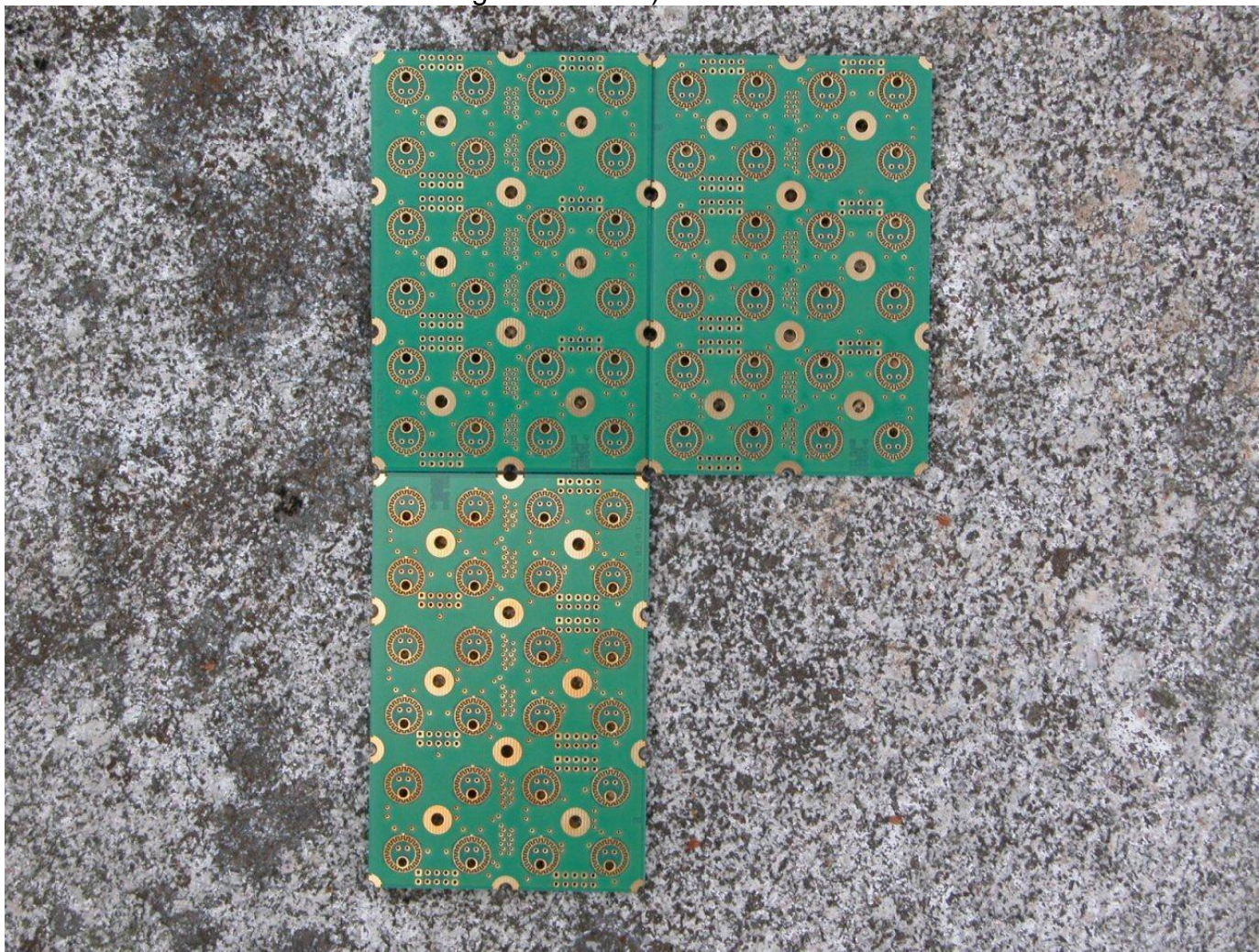


Tasten	Typ LT4, 18x18 mm flach oder mit Fingermulde Betätigungskraft 2N (optional 1N) Hub 1.2 mm Lebensdauer > 2 Millionen Hübe Schutzart IP65 – staub- und strahlwasserdicht Beleuchtung 2farbige LED Beschriftung über Einlegeschildchen
Optional	RGB LED's



Layout  
Leiterplatte

4x4 Tasten  
RR-P-378, Grundmodul 4x2 Tasten  
(bei größeren Gehäuse in Schritten von 4x2 Tasten  
beliebig erweiterbar )



Softwarebeschreibung

siehe DNR13365 IKL118 ..... Ethernet

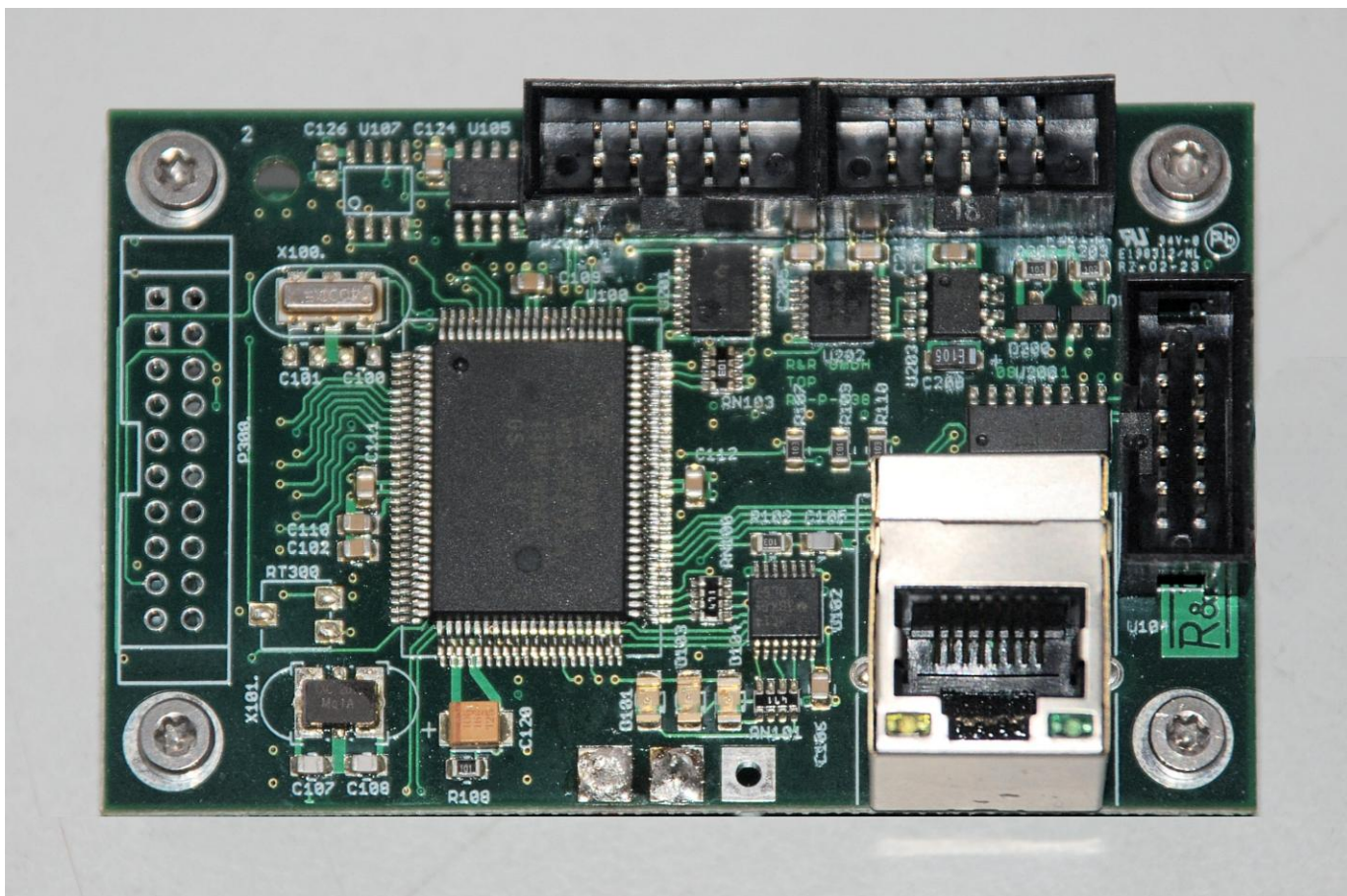


Schaltelement DNR 11001  
Betätigungskraft 1N  
Hub 1.2 mm



Schaltelement DNR 7467  
Betätigungskraft 2N  
Hub 1.2 mm





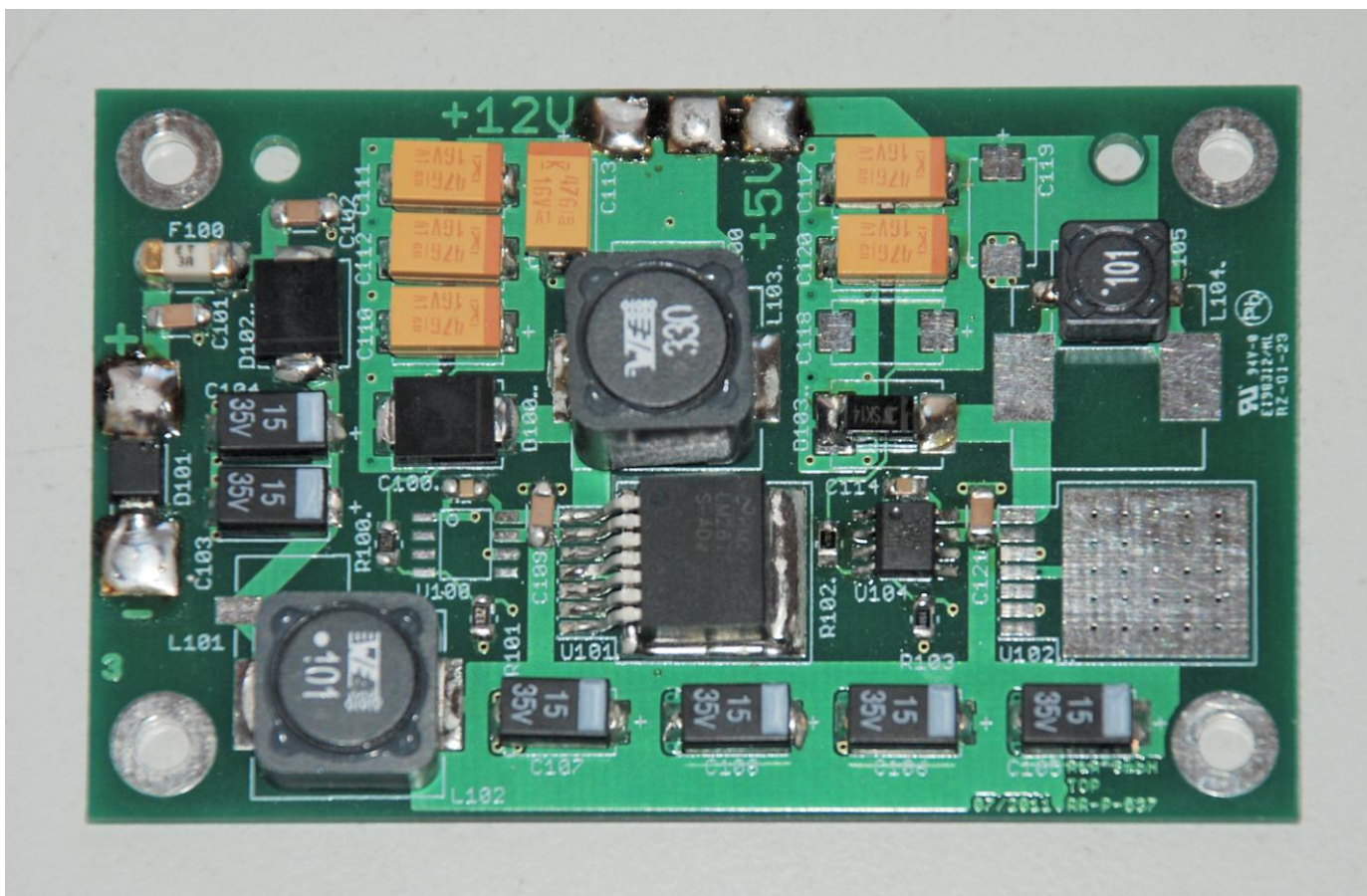
RR-P-538 Ethernetcontroller ¼ Europa

Siehe DNR 21882

Softwarebeschreibung

siehe DNR13365 IKL118 ..... Ethernet





RR-P-539 Netzteil ¼ Europa  
Siehe DNR 21881