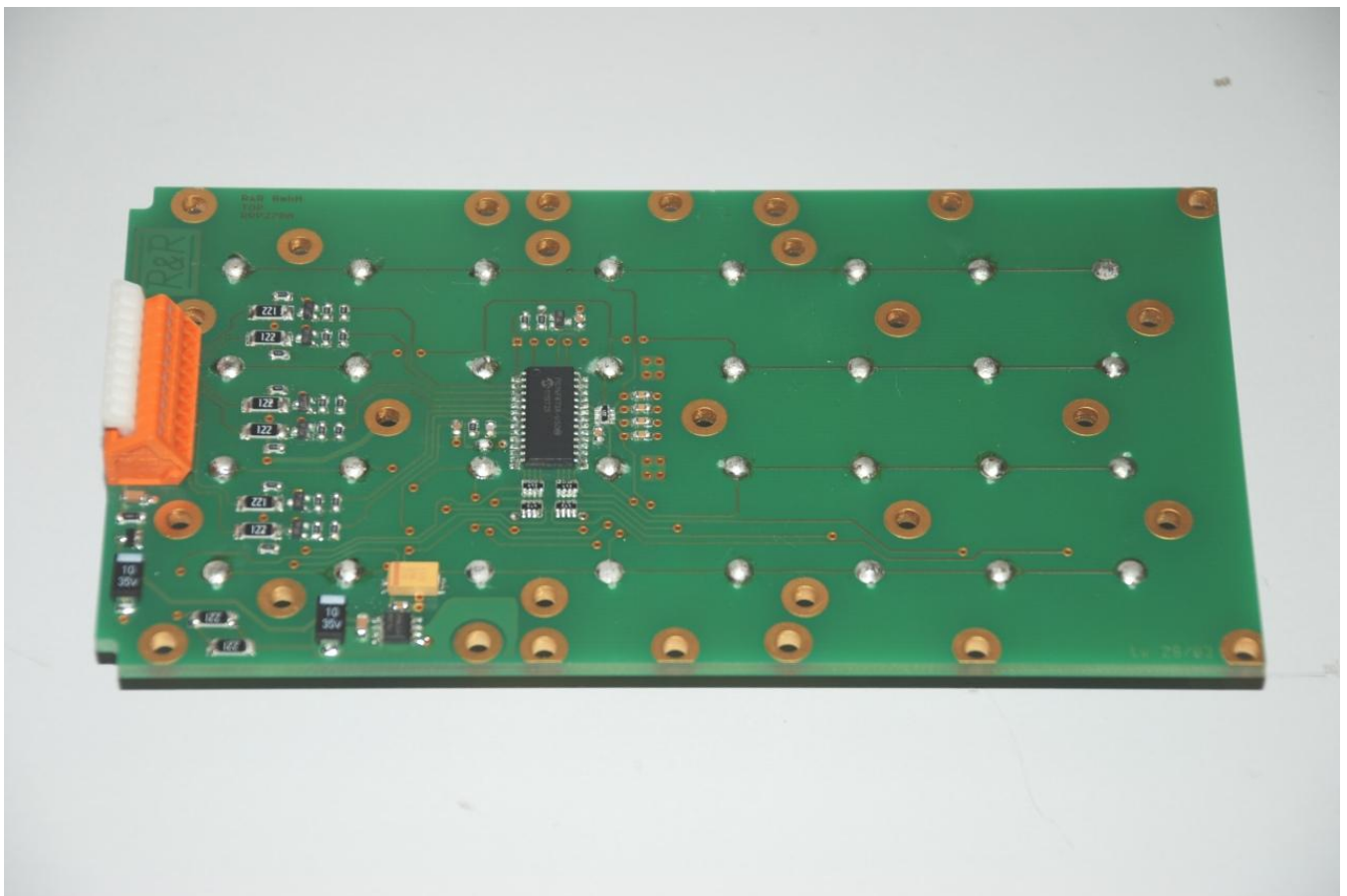


## R&R Tastaturleiterplatte RR-P-270 - für raue Umwelt -

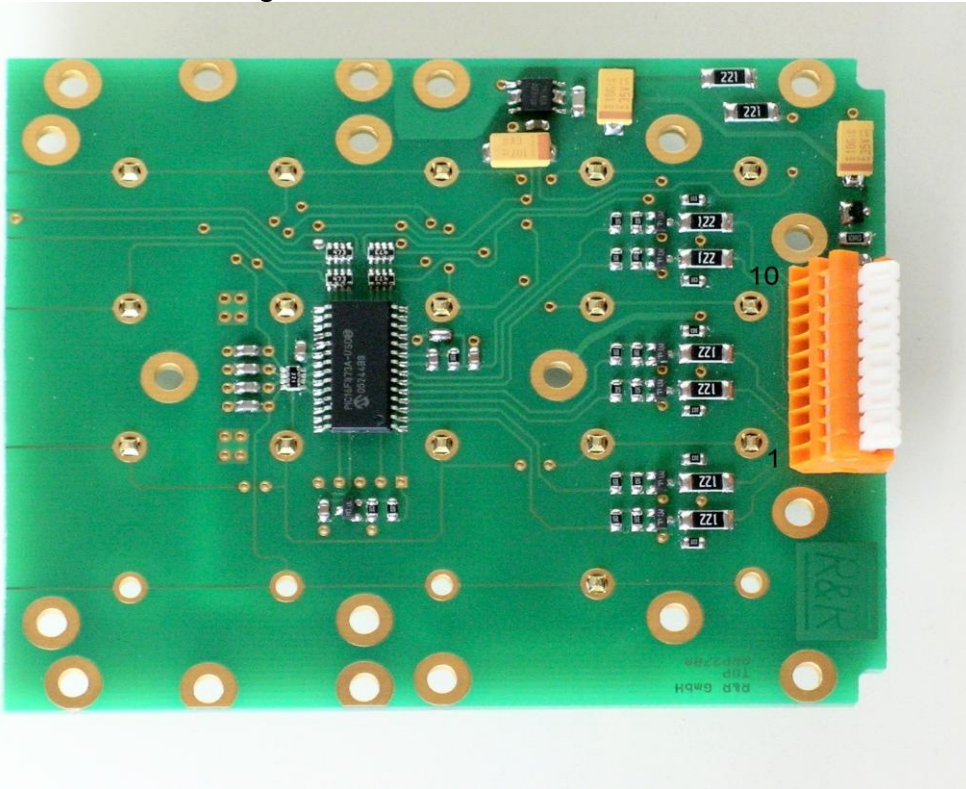
Maße	89.6 x 167.6 mm 3.2mm dick, Kontaktauge vergoldet.
Tasten	Für patentierte R&R Tasten mit 6mm Kontaktauge deutlicher Druckpunkt, Lebensdauer > 3 Millionen Hübe Kontakt- und Führungselemente im gedichteten Raum Raster 19.05 mm
Hub / Betätigungskraft	Einzelschaltpunkte mit 6mm Kontaktauge: DNR 3374, 3 mm / 1 N DNR 4045 3mm, 3N DNR 4715 1.2mm, 1,5N DNR 5736 4,5N, 1.5mm DNR 8888 1,2 N, 1.5mm oder vergleichbar
Tastentyp	LP (EOL), LT4, LT4FM, V5, V6, V7 Oder vergleichbar

Tastenanordnung	8 x 4 Tasten, die Platine kann spaltenweise gekürzt werden. Minimale Abmessung: 4x 4 Tasten Layout und Beschriftung nach Kundenwunsch
Schutzart Temperatur	IP 6 5 frontseitig (Schutz gegen Staub und Strahlwasser) 0 bis +50°C, optional -30°C bis +80°C
Schnittstelle Stecker	binär codiert + Strobe / 24 V Stiftleiste Molex 10pol., Raster 2,54, gerade, kodiert oder Federkraftklemme

Platine ungekürzt



Platine auf 4 x5 Tasten gekürzt



Die 24V Ausgänge sind dauerkurzschlussfest (ca. 20mA im Kurzschlußfall),  
Innenwiderstand ca. 1.2 kOhm  
Auf Anfrage bis zu 100mA, nicht kurzschlussfest.

Steckerbelegung RR-P-270	
PIN	Bezeichnung
1	Strobe
2	$2^4$
3	$2^3$
4	$2^2$
5	$2^1$
6	$2^0$
7	GND
8	GND
9	GND
10	+24V DC