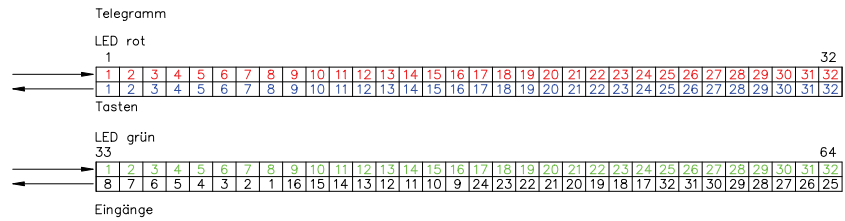
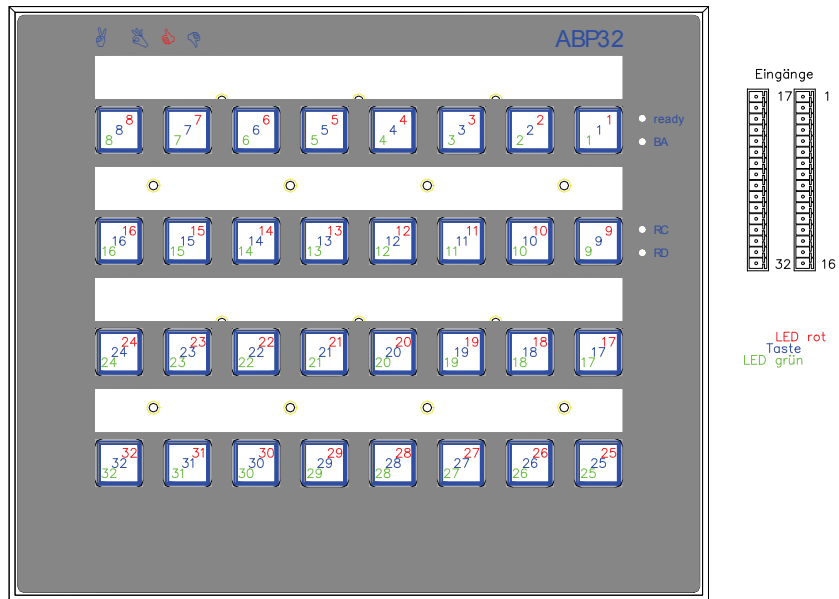


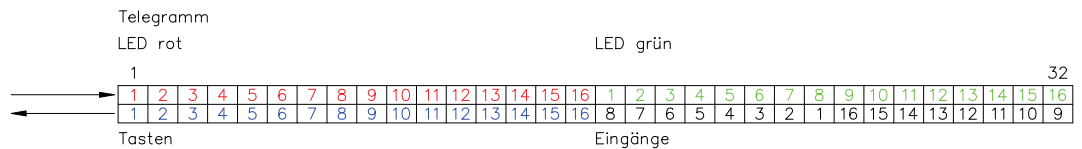
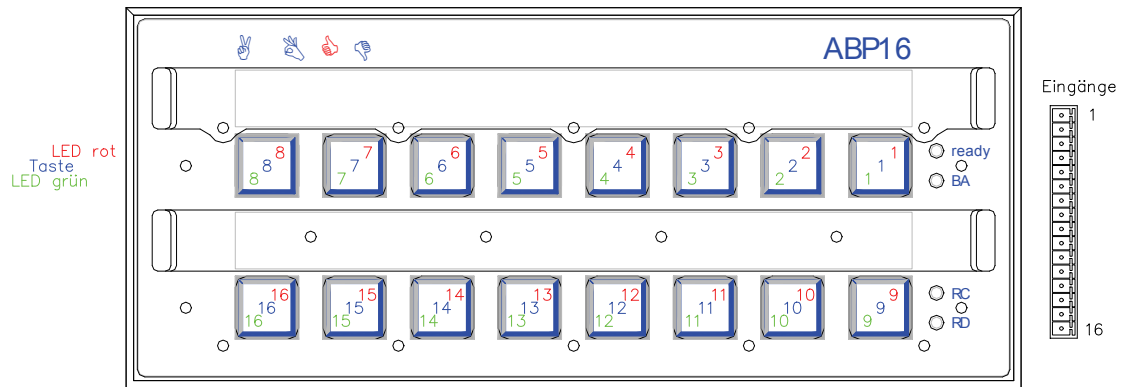
R&R Interbus-S-Controller RR-P-316

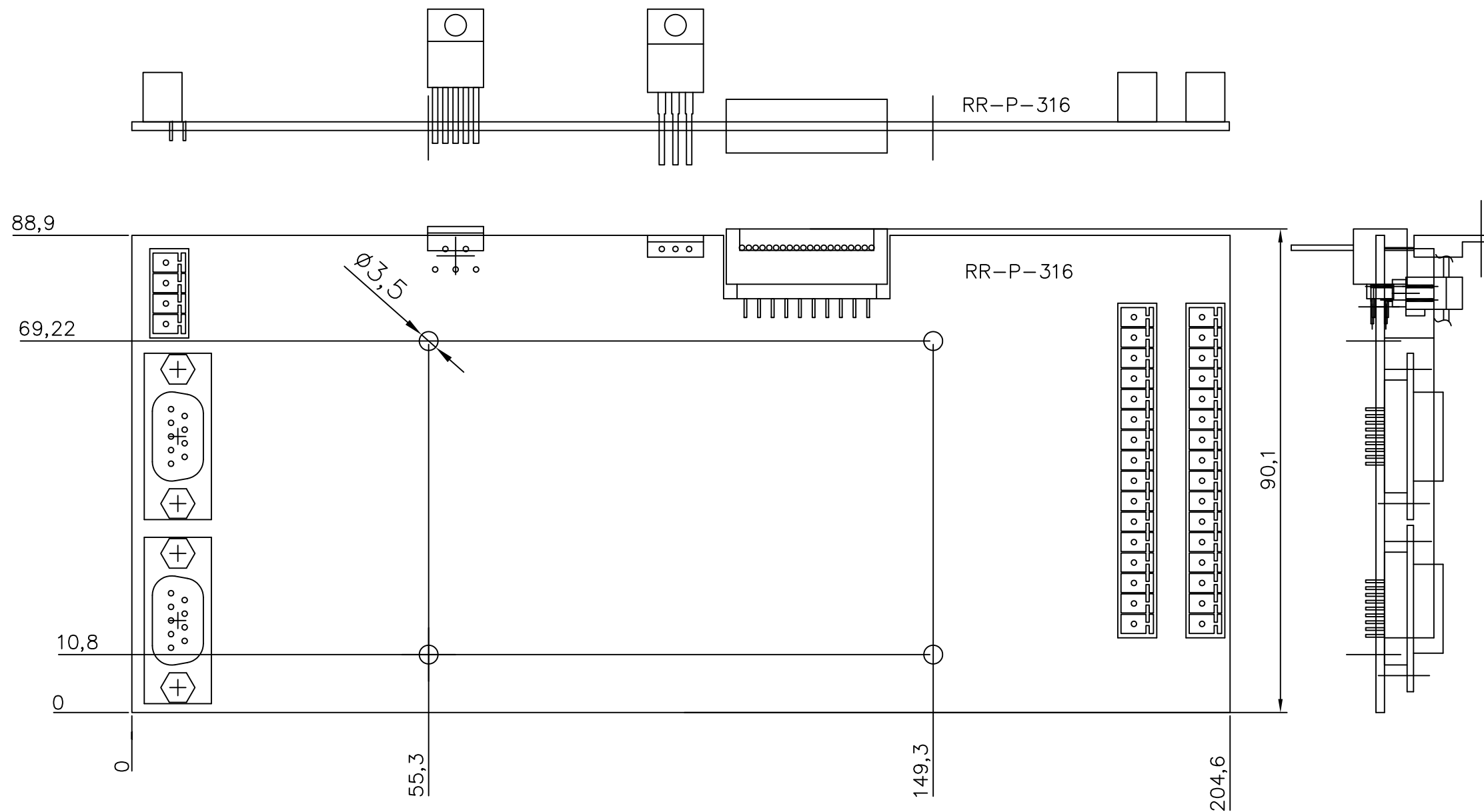
B x H x T	ca. 204,6 x 89 mm RR-P-316 Zeichnung DNR 12723 RR-P-316 kurz Zeichnung DNR 16823
Interface	Interbus S Eingang/Ausgang
zusätzliche Interfaces	Interface zu den R&R-Tastaturplatten RR-P-339, RR-P-378, RR-P-394, RR-P-317 (bis zu 32 Tasten) digitale Ein- und Ausgänge RR-P-447, Relaisplatte RR-P-448 7-Segment-Anzeige RR-P-446 ...
Stromversorgung	max. 32 digitale Eingänge (0 / 24 V) 24V DC (15V..32V)

Adressierung Beispiel 32-Tasten



Adressierung Beispiel 16 Tasten

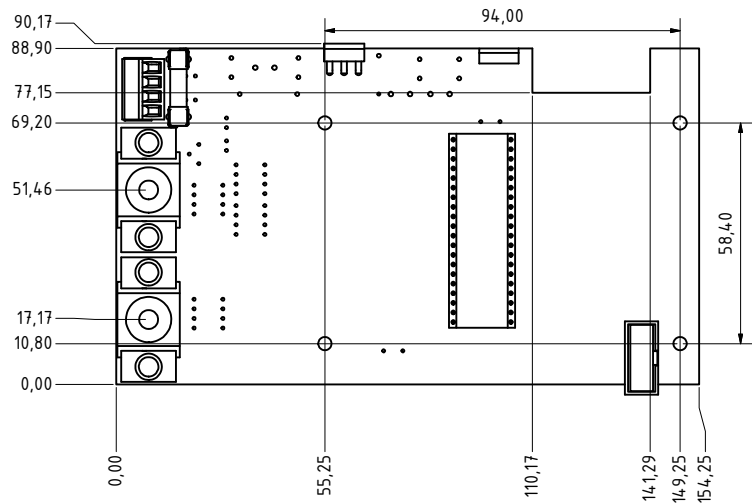
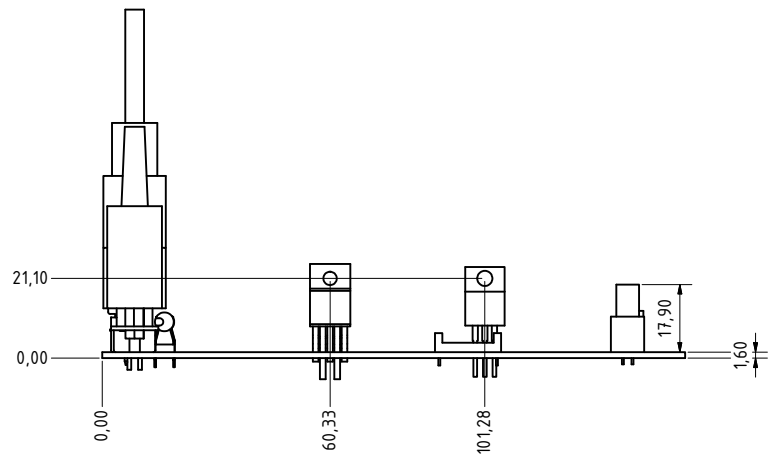




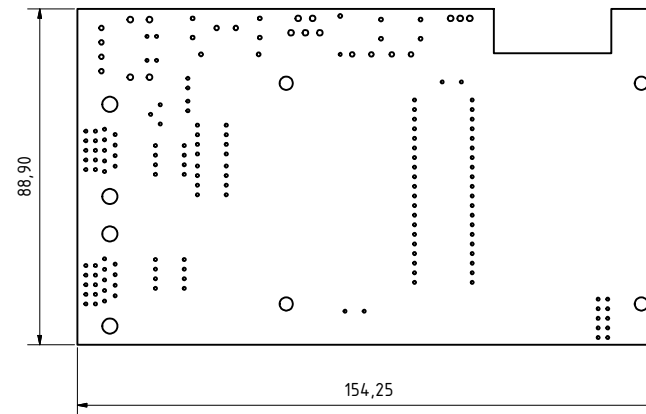
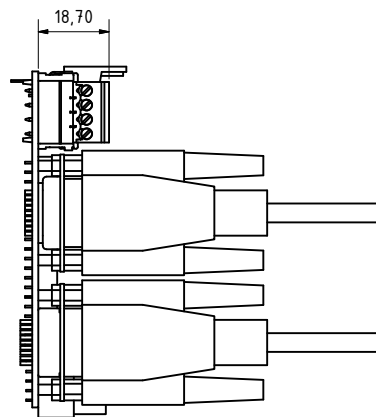
www.RuRGmbH.de info@RuRGmbH.DE

Für diese Unterlage behalten wir uns alle Rechte vor (DIN34)

				R&R GmbH	Maßstab	Stück
				78148 Gütenbach	Werkstoff	
				Tel. 07723/9186-0		
				Datum	Name	
				Bearb. 24.2.04	P.Seewang	RR-P-316
				Gepr.		Interbus-S Controller
				Norm		
						DNR 12723
						Blatt
Zust.	Änderung	Datum	Name	Urspr.	Ers. für:	Ers. durch:



LANR 11090



Für diese Unterlagen behalten wir uns alle Rechte vor (DIN 34)

Ges. f. Rationalisierung und Rechentechnik mbH Ob der Eck 4 78148 Gütenbach				
		Datum	Name	
		31.07.2007	ps	RR-P-316 Baugruppe kurz IKL4-2x14
		Gezeichnet		
		Kontrolliert		
		Norm		
				dnr16823
				1
				A2
Status	Änderungen	Datum	Name	